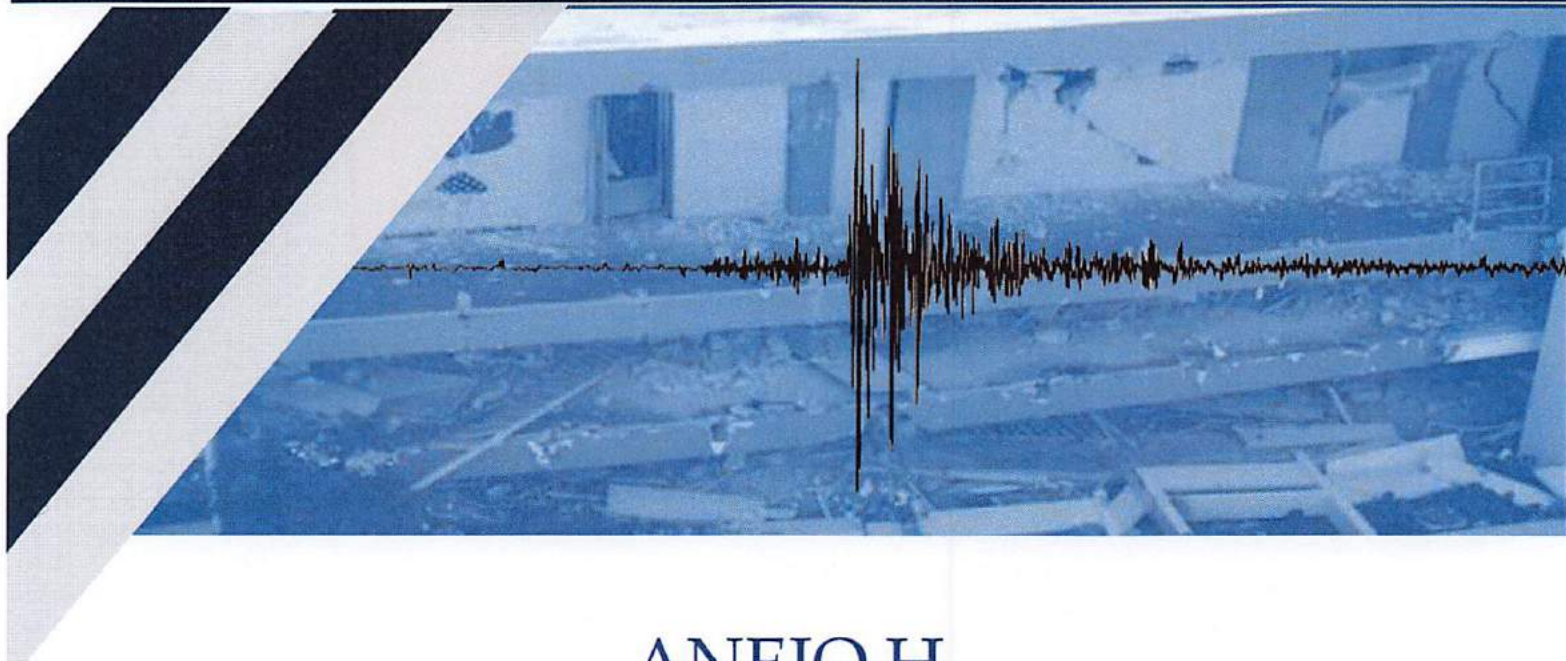


Plan Operacional para Terremotos de Puerto Rico



ANEJO H

Del Plan Multiriesgos de Puerto Rico del
Negociado para el Manejo de
Emergencias y Administración de
Desastres de Puerto Rico (NMEAD)
Enero 2021



PARA USO OFICIAL SOLAMENTE

V 1.6

- White House Memorandum, Background paper on Essential Functions Concept and Implementation and Rec Guidelines for Submitting Department/Agencies Priority Mission Essential Functions Information, dated January 10, 2005, by David W. Howe.

2. Estatal - Gobierno de Puerto Rico

- Ley 20 del 10 de abril de 2017. Departamento de Seguridad Pública Negociado de Manejo de Emergencias y Administración de Desastres de Puerto Rico.
- Orden Ejecutiva 2014-043 Implementación del Sistema Nacional de Manejo de Emergencias (NIMS), 2014

Referencias

1. Comprehensive Preparedness Guide CPG 101 Ver. 2 Nov. 2010
2. Homeland Security Exercise and Evaluation Program. 2013, DHS
3. NFPA 1600 - Standard on Disaster/Emergency Management and Business Continuity/Continuity of Operations Programs (NFPA 1600, 2016)
4. HSPD 7, Critical Infrastructure Identification, Prioritization, and Protection (CIP), dated Dec 17, 2003.
5. HSPD 8, National Preparedness, dated December 17, 2003.
6. Presidential Policy Directive – PPD-8 National Preparedness
7. The National Incident Management System (NIMS) Third Edition October 2017
8. National Disaster Recovery Framework September 2011
9. Nieves, B. Hurricane Maria Preliminary After Action Report. Puerto Rico Emergency Management Agencia. Department of Seguridad Pública of Puerto Rico. ISP, Inc. October 29, 2017
10. USGS (2001) Earthquakes and Tsunamis in Puerto Rico and the US Virgin Islands United States Geological Survey. USGS Fact Sheet FS-141-00 April 2001
11. FEMA (2020) FEMA Shelter Field Guide P-785. FEMA Page 8
12. USCB (2019) Annual Estimates of the Resident Population: April 1, 2010 to July 1, 2018. United States Census Bureau. Extraído de [https://factfinder.census.gov/faces/tableservices/jsf/pages/productview.xhtml?pid=](https://factfinder.census.gov/faces/tableservices/jsf/pages/productview.xhtml?pid=PEP_2018_PEPANNRES&prodType=table)
13. [PEP_2018_PEPANNRES&prodType=table](https://factfinder.census.gov/faces/tableservices/jsf/pages/productview.xhtml?pid=PEP_2018_PEPANNRES&prodType=table)
14. RSPR (n.d.). Terremoto de 1918. Departamento de Geología. Universidad de Puerto Rico Recinto de Mayagüez. <http://redsismica.uprm.edu/Spanish/educacion/terremotospr/terremoto18.php>
15. RSPR (n.d.). Folleto de Tsunami. Departamento de Geología. Universidad de Puerto Rico Recinto de Mayagüez. <http://redsismica.uprm.edu/Spanish/tsunami/media/Publication--sismonotas-tsunamis.pdf>
16. Martínez J., López R., González Y. (2013) Rehabilitación Sísmica de Casas en Zancos. Programa de Movimiento Fuerte de Puerto Rico. Departamento de

- Ingeniería Civil y Agrimensura. Universidad de Puerto Rico en Mayagüez.
Página 1. ISBN: 978-1-934325-99-5, 1-934325-96-6
17. Prentice and Mann (2005). "Paleoseismic Study of the South Lajas Fault"
18. Martínez J., López R., González Y. (2013) Rehabilitación Sísmica de Casas en Zancos. Programa de Movimiento Fuerte de Puerto Rico. Departamento de Ingeniería Civil y Agrimensura. Universidad de Puerto Rico en Mayagüez.
Página 2. ISBN: 978-1-934325-99-5, 1-934325-96-6
19. FEMA (2016) Federal Emergency Management Agency. National Response Framework. Third Edition. US Department of Homeland Security. Washington, D.C. https://www.fema.gov/media-library-data/1466014682982-9bcf8245ba4c60c120aa915abe74e15d/National_Response_Framework3rd.pdf
20. Molinelli J. (n.d.) ¿Cómo Protegerse en Caso de Terremoto? ¿Qué peligros geológicos acompañan los terremotos? Defensa Civil del Municipio de San Juan.
21. Mann P. (2005) Special Paper 385. Institute for Geophysics, Jackson School of Geosciences, University of Texas at Austin, 4412 Spicewood Springs Road, Building 600, Austin, Texas 78759, USA
22. RSPR (2019) Catálogo general de Sismos. Red Sísmica de Puerto Rico. Recinto Universitario de Mayagüez. Universidad de Puerto Rico. Departamento de Geología.
23. FEMA (2012) Puerto Rico Catastrophic Earthquake Annex. Federal Emergency Management Agency Region II. Appendix 2 Page A2-1
24. FEMA (2012) Puerto Rico Catastrophic Earthquake Annex. Federal Emergency Management Agency Region II. Appendix 8 Page A8-1
25. RSPR (2019) Glosario de términos para productos de terremotos y tsunamis de la RSPR. Red Sísmica de Puerto Rico. Universidad de Puerto Rico. Departamento de Geología
<http://redsismica.uprm.edu/Spanish/glosario/index.php#intensidad>
26. RSPR (2020) El tamaño de un terremoto. Escala Mercalli Modificada. Red Sísmica de Puerto Rico.
<http://redsismica.uprm.edu/Spanish/educacion/terremotos/tamano.php>

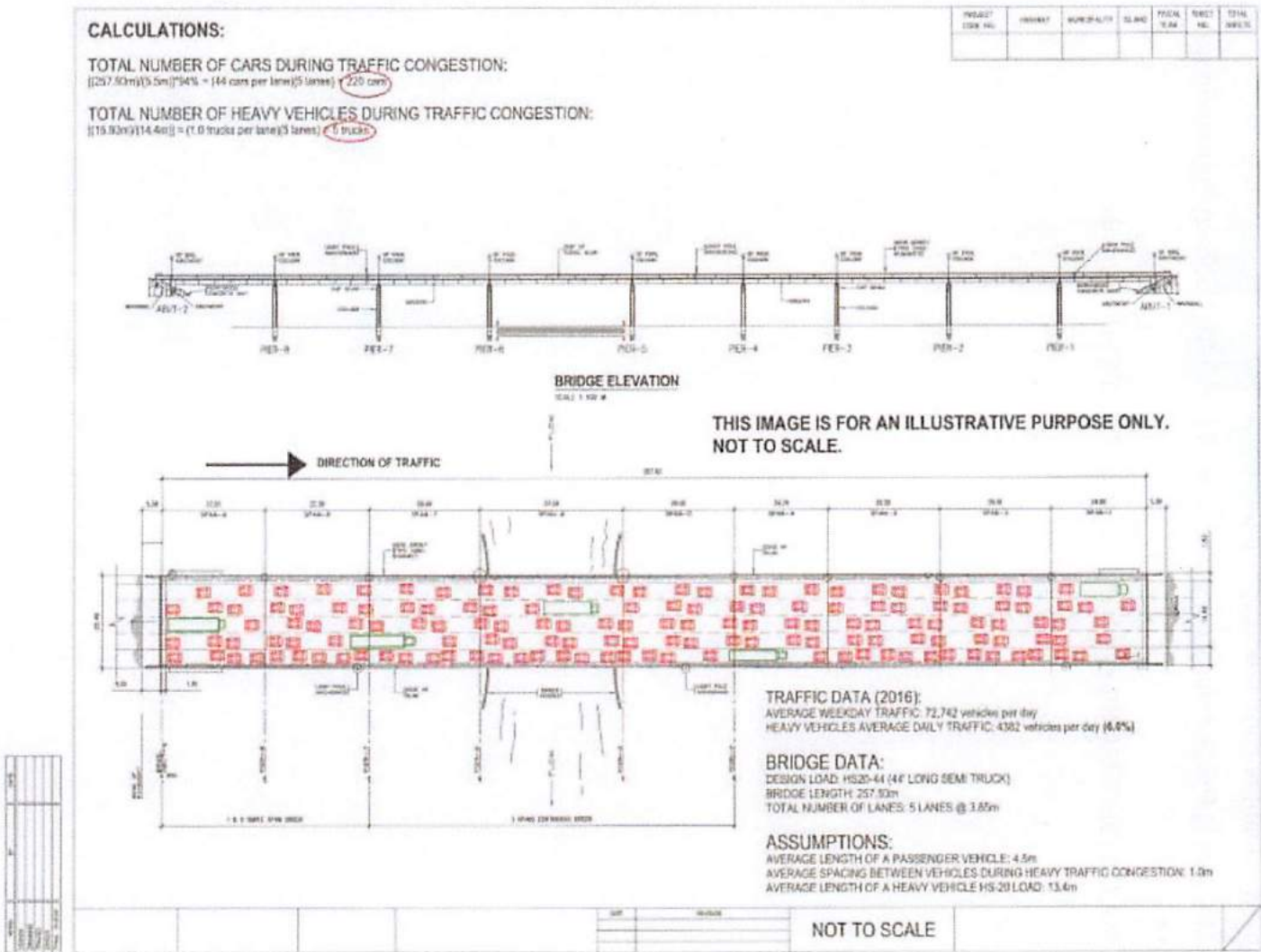
27. RSPR (2020) Glosario de términos para productos de terremotos y tsunamis de la RSPR. Red Sísmica de Puerto Rico.
<http://redsismica.uprm.edu/Spanish/glosario/index.php>
28. USCB (2017) 2013-2017 American Community Survey 5-Year Estimates. United States Census Bureau. American Fact Finder. Sustraído de
<https://factfinder.census.gov>
29. USGS (2008) Liquefaction Susceptibility of the Bayamón and San Juan Quadrangles, Puerto Rico. US Geological Survey
30. Molinelli, J. Et Als. (2017) Acta Científica. VOL. 31(1-3), 2017. ISSN: 1940-1148. AM CPR
31. RSPR (2020) Mapa de Inundación y desalojo de Tsunami. Programa de Tsunami. Red Sísmica de Puerto Rico.
32. NDNR (2020) Dam Safety. Common Problems at Dams.
<https://dnr.nebraska.gov/dam-safety/common-problems-dams>
33. Nieves B. (2015) Análisis de Riesgo para Plan Operacional de Emergencia para Colapso de Represa Carraízo. ISP
34. AAA (2020) Embalses y Represas. Autoridad de Acueductos y Alcantarillados de Puerto Rico.
<http://www.acueductospr.com/NIVELES/EMBALSES/embalseCAONILLAS.html>
35. PH (2020) Hospital Damas desaloja de forma preventiva una de sus torres. Primera Hora. 7 de enero, 2020.
36. FLDOH (2020) Hospital Medical Surge Planning for Mass Casualty Incidents
37. Martínez J., López R., González Y. (2013) Rehabilitación Sísmica de Casas en Zancos. Programa de Movimiento Fuerte de Puerto Rico. Departamento de Ingeniería Civil y Agrimensura. Universidad de Puerto Rico en Mayagüez. Página 1. ISBN: 978-1-934325-99-5, 1-934325-96-6
38. ASCE (2019) Report Card of Puerto Rico's Infrastructure. American Society of Civil Engineers Puerto Rico Section Infrastructurereportcard.org/puerto-rico
39. FHA (2019) Bridge Condition by Year Built. US Department of Transportation. Federal Highway Administration. Retrieved from
<https://www.fhwa.dot.gov/bridge/britab.cfm>

40. PRHTA (2019) 2028 Puerto Rico Transportation Asset Management Plan. Chapter 5 Risk Identification and Management. Puerto Rico Highway and Transportation Authority. Page 5-19 Section 9.7
41. FHA (2019) Bridge Condition by Year Built. US Department of Transportation. Federal Highway Administration. Retrieved from <https://www.fhwa.dot.gov/bridge/britab.cfm>
42. Brink U., Flores C. Natural Hazards, Coastal and Marine Hazards and Resources Program, Woods Hole Coastal and Marine Science Center. USGS Caribbean Tsunami and Earthquake Hazard Study Models. Agosto 8, 2008
43. Dunbar P., Weaver C. (2008) U.S. States and Territories National Tsunami Hazard Assessment: Historical Record and Sources for Waves. National Oceanic and Atmospheric Administration. U.S. Geological Survey. P. 2-11
44. Dunbar P., Weaver C. (2008) U.S. States and Territories National Tsunami Hazard Assessment: Historical Record and Sources for Waves. National Oceanic and Atmospheric Administration. U.S. Geological Survey. P. 3-8
45. Molinelli J. (n.d.) ¿Cómo Protegerse en Caso de Terremoto? ¿Qué peligros geológicos acompañan los terremotos? Defensa Civil del Municipio de San Juan.
46. ANGLE (2020). Seismic Geohazards & Earthquake Hazard Maps https://serc.carleton.edu/ANGLE/educational_materials/activities/205530.html
47. Perez, O. (2020) Colegio de Ingenieros: 500 escuelas podrían colapsar en un terremoto. Primera Hora. Enero 8, 2020. <https://www.primerahora.com/noticias/puerto-rico/nota/colegiodeingenieros500escuelaspodriancolapsarenunterremoto-1385826/>
48. Charón J., Ramirez J., Portela G. Inspección Rápida para Estructuras a ser Consideradas para Desalojo Vertical. Red Sísmica de Puerto Rico.
49. Building Performance Assessment: Hurricane Georges In Puerto Rico, FEMA 339 (1999)
50. CIAPR (2011) Puerto Rico Building Code. Colegio de Ingenieros y Agrimensores de Puerto Rico

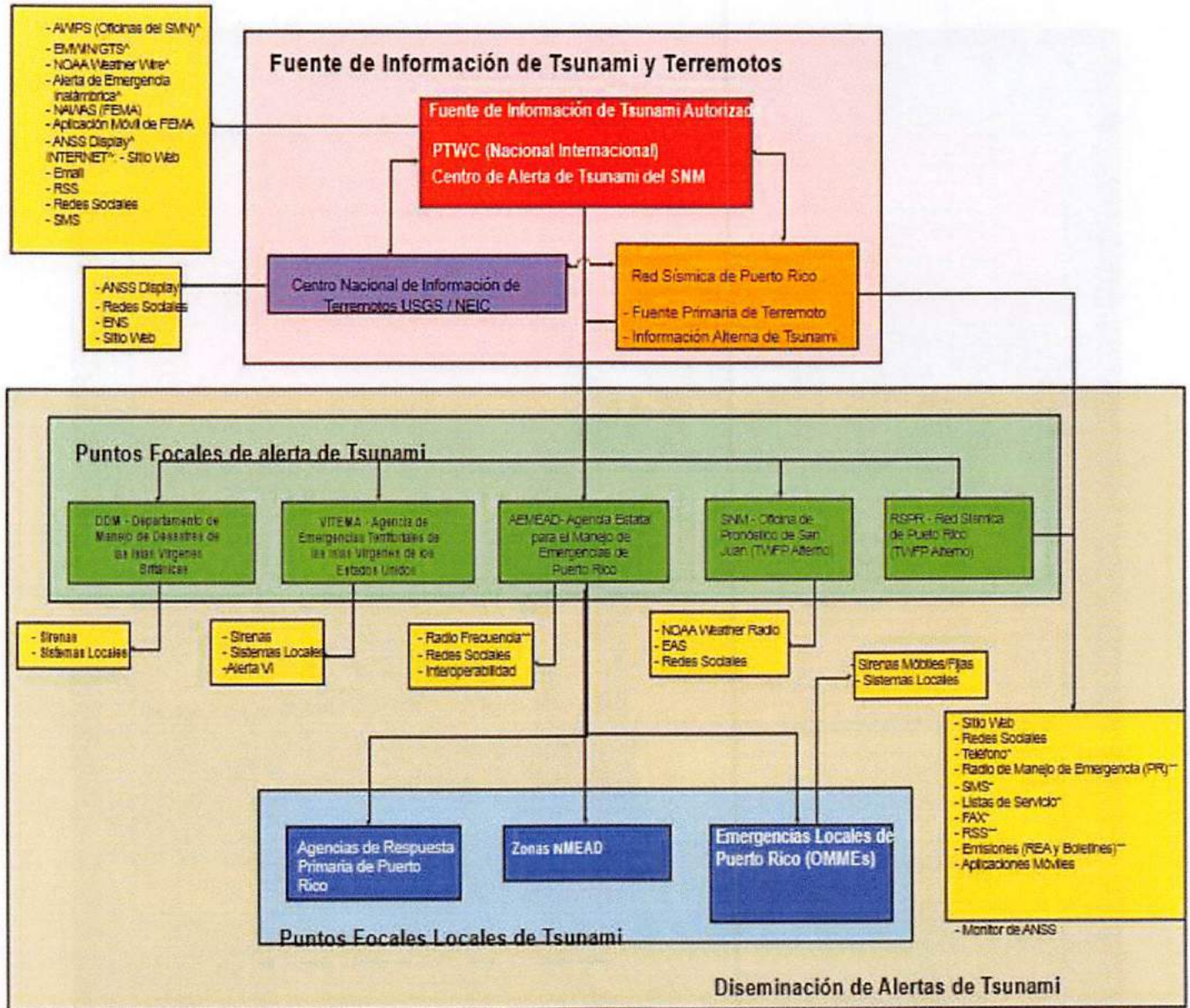
51. FEMA (2018) Federal Emergency Management Agency. 2017 Hurricane Season FEMA After Action Report July 12, 2018. Page 9. US Department of Homeland Security. Washington DC.
52. ANAV (2019) Heliports. Air. nav. Sustraído de <http://www.airnav.com/airports/pr?use=R&type=H>
53. FEMA (2011) Presidential Policy Directive -8 (PPD-8), National Preparedness, 2011
54. FEMA (2020) FEMA Shelter Field Guide P-785. FEMA Page 8

Z. Apéndices

1. Cálculo de Cantidad de Vehículos en un Puente o Carretera (Metropistas)



2. Protocolo de comunicación de Tsunami para Puerto Rico y USVI⁵⁷



* Por Suscripción
 ** Servicios Dedicados para Respuesta
 ^ Mensajes Transmitidos Directamente de NWS/TWC
 ° Incluye: - Negociado de la Policía de Puerto Rico
 - Negociado de Bomberos de Puerto Rico

- Negociado de Emergencias Médicas
 * Autoridad de Energía Eléctrica
 - Guardia Nacional de Puerto Rico

⁵⁷ Red Sísmica de Puerto Rico. 2017. *Tsunami: Guía para los medios de Puerto Rico*. Ted. Mayagüez, PR.

3. Tipos de Comunicados en caso de un tsunami

TsunamiReady

SI SIENTE, VE o ESCUCHA alguna de estas señales:
TERREMOTO FUERTE O DE LARGA DURACIÓN
 (¡Fíjate el movimiento de pie o fróntala por más de 20 segundos)
 - CAMBIO REPENTINO DEL NIVEL DEL MAR
 - RUIDO FUERTE QUE PROVIENE DEL MAR
 - AVISO OFICIAL DE TSUNAMI.
ALEJÉSE DE LA COSTA o MUEVÁSE INMEDIATAMENTE a un LUGAR ALTO. Se recomienda **DESALQUAR A PIE** por las rutas sugeridas.

If you FEEL, SEE or HEAR any of these signs:
A STRONG or LONG EARTHQUAKE
 (You feel a fairly weak or shaking lasts more than 20 seconds)
 - **DRASTIC CHANGE IN SEA LEVEL.**
 - **LOUD NOISE FROM THE SEA**
 - **OR**
 - **AN OFFICIAL TSUNAMI WARNING IS ISSUED.**
IMMEDIATELY MOVE to HIGH GROUND or INLAND. WALK, DON'T DRIVE.

¡Peligro! / Danger!
¡Corra a tierras altas! / Run to high ground!
 - Siga las instrucciones de emergencia / Follow emergency instructions.

Aviso Warning

Advertencia Advisory

- Posibles corrientes locales fuertes y peligrosas / Possible strong and dangerous local currents.
- Salga de la playa, puertos y mareas / Move off the beach and out of harbors and marinas.
- Esté pendiente para información oficial / Stay tuned for official emergency guidance.

En esta área, se desconoce el impacto esperado de tsunami / Expected tsunami impact is unknown for this area.
 - Permanezca alerta para más información oficial / Stay tuned for more official information.

Vigilancia Watch

Un temblor ha ocurrido, no se ha emitido aviso, advertencia o vigilancia / An earthquake has occurred, no warning, advisory or watch has been issued.

Boletín Informativo Information Statement

¡Disfrute su día de playa y esté preparado! / Be prepared and enjoy your beach day!

4. Boletines y Mensajes de Tsunami⁵⁸

Tipo de Mensaje	Criterios*	Acción Requerida
Aviso de Tsunami	<p>1-En el Área de Responsabilidad del PTWC ocurre un terremoto de magnitud 7.1 o más, a una profundidad menor de 100 kilómetros (62 millas), localizado a 300 km (186 mi) o menos de Puerto Rico e Islas Vírgenes.</p> <p>2- En el ADR del PTWC ocurre un terremoto de magnitud 7.6 o más, a una profundidad menor de 100 kilómetros (62 millas), localizado entre 300 km (186 mi) a 1,000 km (621 mi) de Puerto Rico e Islas Vírgenes.</p> <p>3- Ocurre un terremoto localizado a más de 1,000 km (621 mi) de Puerto Rico e Islas Vírgenes, cuya magnitud es 7.9 o mayor, a una profundidad menor de 100 kilómetros (62 millas).</p>	De emitirse un Aviso de tsunami hay que moverse inmediatamente tierra adentro o buscar altura en una estructura de más de cuatro pisos que no haya sido afectada por el terremoto. Es imprescindible desalojar a pie y salir de la zona inundable en el menor tiempo posible.
Advertencia de Tsunami	<p>1-En el ADR del PTWC ocurre un terremoto de magnitud 6.5 a 7.09, a una profundidad menor de 100 kilómetros (62 millas), localizado a 300 km (186 mi) o menos de Puerto Rico e Islas Vírgenes.</p> <p>2- Ocurre un terremoto localizado entre 300 km (186 mi) a 1,000 km (621 mi) de Puerto Rico e Islas Vírgenes, de magnitud 7.1 a 7.59, a una profundidad menor de 100 kilómetros (62 millas).</p> <p>3- Ocurre un terremoto localizado a más de 1,000 km (621 mi) de Puerto Rico e Islas Vírgenes, cuya magnitud va de 7.6 hasta 7.9, a una profundidad menor de 100 kilómetros (62 millas).</p>	De emitirse una Advertencia de tsunami se recomienda salir del agua y de la playa, ya que hay probabilidad de corrientes fuertes y oleaje peligroso.
Vigilancia de Tsunami	<p>1-Ocurre un terremoto telesismico o distante, localizado en la cuenca Atlántica.</p> <p>2- Faltan más de tres horas para el arribo de un tsunami.</p> <p>3- Alguna institución oficial indica que se ha formado un tsunami que puede afectar al Caribe en más de tres horas.</p>	De emitirse una Vigilancia de tsunami se recomienda estar pendiente a más información.
Boletín Informativo	<p>1-Una cuenca oceánica distante puede estar en riesgo.</p> <p>2- Ocurre un terremoto distante con tiempos estimados de arribo de tsunami de más de 6 horas.</p>	De emitirse un Boletín Informativo se recomienda a estar pendiente a más información.

⁵⁸ RSPR (2017) Guía para Boletines y Mensajes de Tsunami

Tipo de Mensaje	Criterios*	Acción Requerida
	<p>3- Un terremoto localizado a 500 km (311 mi) de distancia de Puerto Rico o las Islas Vírgenes, con magnitud 4.0 o más NO representa amenaza de tsunami.</p> <p>4- Un terremoto con magnitud 6.5 o más, a una profundidad menor de 100 kilómetros (62 millas), NO cumple con los criterios de Aviso o Advertencia.</p> <p>5- Ocurre un terremoto con magnitud 6.5 o más, a una profundidad mayor de 100 kilómetros (62 millas).</p>	
<p>Cancelación de Alerta de Tsunami</p>	<p>1-No se ha detectado un tsunami en el área epicentral dentro de una hora de ocurrir un terremoto.</p> <p>2- El comportamiento del mar ha regresado a niveles normales luego de ocurrir un tsunami.</p> <p>3- Los mareógrafos/DART indican que no se ha detectado un tsunami de un pie (0.3 metros) o más.</p> <p>4- Los pronósticos no contemplan que se generará un tsunami.</p>	<p>Es importante que la ciudadanía siempre esté pendiente a la información oficial, ya que las agencias pertinentes actualizan los mensajes según sea necesario.</p> <p>Aun cuando los centros de tsunami emitan una cancelación, solamente las autoridades competentes pueden declarar el final de la emergencia.</p> <p>La ciudadanía puede regresar a las áreas desalojadas cuando las autoridades competentes hayan declarado el final de la emergencia.</p>

*- No se tienen que cumplir con todos los criterios para activar un tipo de boletín o mensaje.

5. Prevención y Protección del COVID-19⁵⁹

Cómo se propaga



- En estos momentos no existe una vacuna para prevenir la enfermedad del coronavirus 2019 (COVID-19).
- **La mejor manera de prevenir la enfermedad es evitar la exposición a este virus.**
- Se cree que el virus se propaga principalmente de persona a persona.
 - Entre personas que están en contacto cercano (a una distancia de hasta aproximadamente 6 pies).
 - A través de gotitas respiratorias que se producen cuando una persona infectada tose, estornuda o habla.
 - Estas gotitas pueden terminar en la boca o en la nariz de quienes se encuentran cerca o posiblemente ser inhaladas y llegar a los pulmones.
 - Algunos estudios recientes sugieren que el COVID-19 puede propagarse a través de personas que no presentan síntomas.

Todas las personas deberían

Lavarse las manos frecuentemente



- Lávese las manos con frecuencia con agua y jabón por al menos 20 segundos, especialmente después de haber estado en un lugar público, o después de sonarse la nariz, toser o estornudar.
- Es de suma importancia que se lave:
 - Antes de comer o preparar la comida
 - Antes de tocarse la cara
 - Después de ir al baño
 - Después de salir de lugares públicos
 - Después de sonarse la nariz, toser o estornudar
 - Después de manipular su mascarilla
 - Después de cambiar pañales
 - Después de cuidar a una persona enferma
 - Después de tocar animales o mascotas
- Si no dispone de agua y jabón, **use un desinfectante de manos que contenga al menos un 60 % de alcohol.** Cubra toda la superficie de las manos y frótelas hasta que las sienta secas.
- **Evite tocarse los ojos, la nariz y la boca sin haberse lavado las manos.**

⁵⁹ CDC (2020) Como protegerse y proteger a los demás. Center for Disease and Control. Extraído de <https://espanol.cdc.gov/coronavirus/2019-ncov/prevent-getting-sick/prevention.html>

Evite el contacto directo



- **Dentro de su casa:** evite tener contacto con personas que están enfermas.
 - De ser posible, mantenga una distancia de 6 pies entre la persona enferma y otros miembros de su hogar.
- **Fuera de su casa:** mantenga una distancia de 6 pies de las personas que no viven en su casa.
 - Recuerde que algunas personas que no tienen síntomas pueden propagar el virus.
 - Mantenga una distancia de al menos 6 pies (aproximadamente la longitud de 2 brazos) de otras personas.
 - Mantener distancia con los demás es especialmente importante para las personas que tienen mayor riesgo de enfermarse gravemente.

Cúbrase la boca y la nariz con una mascarilla cuando está con otras personas



- Podría transmitir el COVID-19 a otras personas incluso si no se siente mal.
- El objetivo de la mascarilla es proteger a otras personas, en caso de estar infectado.
- Todos deben usar una mascarilla en lugares públicos y cuando están con otras personas que no viven en su hogar, especialmente cuando es difícil mantener otras medidas de distanciamiento social.
 - Los niños menores de 2 años, así como las personas con dificultad para respirar o que están inconscientes, incapacitadas o que por algún otro motivo no pueden quitarse la mascarilla sin ayuda, no deben usar mascarilla.
- NO use una mascarilla destinada a trabajadores de atención médica. Actualmente, las mascarillas quirúrgicas y las mascarillas de respiración N95 son suministros fundamentales que deberían reservarse para los trabajadores de la salud y el personal de respuesta a emergencias.
- Siga manteniendo una distancia de aproximadamente 6 pies de las demás personas. El uso de la mascarilla no reemplaza el distanciamiento social.

Cúbrase la nariz y la boca al toser y estornudar

- **Cúbrase siempre la boca y la nariz** con un pañuelo desechable al toser o estornudar o cúbrase con la parte interna del codo y no escupa.
- **Bote los pañuelos desechables usados** a la basura.
- **Lávese las manos** inmediatamente con agua y jabón por al menos 20 segundos. Si no dispone de agua y jabón, límpiese las manos con un desinfectante de manos que contenga al menos un 60 % de alcohol.

Limpie y desinfecte



- **Limpie Y desinfecte diariamente las superficies que se tocan con frecuencia.** Esto incluye las mesas, las manijas de las puertas, los interruptores de luz, los mesones, las barandas, los escritorios, los teléfonos, los teclados, los inodoros, los grifos, los lavamanos y los lavaplatos.

- **Si las superficies están sucias, límpielas.** Lávelas con agua y detergente o jabón antes de desinfectarlas.
- **Luego, use un desinfectante de uso doméstico.** La mayoría de los desinfectantes comunes para el hogar registrados en la EPA funcionarán.

Monitoree su salud a diario



- **Esté atento a los síntomas.** Esté atento a la aparición de fiebre, tos, dificultad para respirar u otros síntomas **del COVID-19.**
 - Es sumamente importante si debe hacer mandados esenciales, ir a la oficina o lugar de trabajo, y en entornos donde podría ser difícil mantener la distancia física de 6 pies.
- **Controle su temperatura** si presenta síntomas.
 - No controle su temperatura dentro de los 30 minutos posteriores a ejercitarse o después de tomar medicamentos que podrían reducir su temperatura, como el acetaminofeno.
- Siga la guía de los CDC si presenta síntomas.

Proteja su salud esta temporada de influenza

Existe la probabilidad de que **ambos** tipos de virus, tanto los de la influenza como el virus que causa el COVID-19, se propaguen durante este otoño e invierno. Los sistemas de atención médica podrían verse sobrepasados si deben tratar pacientes tanto con influenza como con COVID-19. Esto significa que vacunarse contra la influenza en la temporada 2020-2021 es más importante que nunca.

Si bien vacunarse contra la influenza no lo protege del COVID-19, tiene muchos beneficios importantes:

1. Se ha demostrado que las vacunas contra la influenza reducen el riesgo de influenza, hospitalización y muerte a causa de esta enfermedad.
2. Además, vacunarse contra la influenza permite preservar los recursos de atención médica para que puedan atender a los pacientes con COVID-19.

6. Facilidades en el National Priority List de la EPA

Nombre de Facilidad	EPA #	Dirección	Persona Contacto en EPA
<u>BASF Agricultural Products of Puerto Rico</u>	PRD0910651 02	State Road #2 km 47.3 Manati, PR 00674	Mr. Angel Salgado U.S Environmental Protection Agency, Region 2 Caribbean Environmental Protection Division 48 Carr. 165, Suite 7000, City View Plaza Guaynabo, PR 00986-8073 Phone: (787) 977-5854 Email: salgado.angel@epa.gov
<u>Boricua Wood Processing Incorporated</u>	PRD0905644 77	State Road 865, km 5.5 Toja Baja, PR 00949	Ms. Zoylmar Luna U.S Environmental Protection Agency, Region 2 Caribbean Environmental Protection Division 48 Carr. 165, Suite 7000, City View Plaza Guaynabo, PR 00986-8073 Phone: (787) 977-5844 Email: luna.zoylmar@epa.gov
<u>Bristol-Myers Squibb Manufacturing Company</u>	PRD0900210 56	State Road 3, km 77.5 Humacao, PR 00791	Mr. Socorro Martinez U.S Environmental Protection Agency, Region 2 Caribbean Environmental Protection Division 48 Carr. 165, Suite 7000, City View Plaza Guaynabo, PR 00986-8073 Phone: (787) 977-5886 Email: martinez.socorro@epa.gov

Nombre de Facilidad	EPA #	Dirección	Persona Contacto en EPA
<u>Buckeye Caribbean Terminals</u>	PRD0900740 71	Route 901, km. 2.7 Yabucoa, PR 00767	Mr. Jesse Avilés U.S Environmental Protection Agency, Region 2 Caribbean Environmental Protection Division 48 Carr. 165, Suite 7000, City View Plaza Guaynabo, PR 00986-8073 Phone: (787) 977-5882 Email: aviles.jesse@epa.gov
<u>Chevron Phillips Chemical Puerto Rico Core</u>	PRD9912919 72	Route 710, km 1.3, Las Mareas Guayama, PR 00963	EPA Contact: Zolymar Luna, Phone: (787) 977-5844 Email: luna.zolymar@epa.gov CPCPRC Contact: Mrs. Paula Mrozek Phone: (832)-813-4416 Email: MROZEP@cpchem.com
<u>Caribe General Electric Products Incorporated Juana Diaz</u>	PRD0902827 57	State Road 149, km 67 Juana Diaz, PR 00795	Mr. Jesse Aviles U.S Environmental Protection Agency, Region 2 Caribbean Environmental Protection Division 48 Carr. 165, Suite 7000, City View Plaza Guaynabo, PR 00986-8073 Phone: (787) 977-5882 Email: aviles.jesse@epa.gov
<u>Caribe General Electric Product, Rio Piedras</u>	PRD0006925 90	La Brisa Street #5, Sabana Llana Industrial Park Rio Piedras, PR 00924	Mr. David N. Cuevas Ph.D. U.S Environmental Protection Agency, Region 2 Caribbean Environmental Protection Division 48 Carr. 165, Suite 7000, City View Plaza Guaynabo, PR 00986-8073 Phone: (787) 977-5856 Email: cuevas.david@epa.gov

Nombre de Facilidad	EPA #	Dirección	Persona Contacto en EPA
<u>Commonwealth Oil and Refining Company Incorporated (CORCO)</u>	PRD0910172 28	Route 127, B.O. Tallaboa Peñuelas, PR 00624	Mr. Eduardo Gonzalez U.S Environmental Protection Agency, Region 2 Caribbean Environmental Protection Division 48 Carr. 165, Suite 7000, City View Plaza Guaynabo, PR 00986-8073 Phone: (787) 977-5839 Email: gonzalez.eduardo@epa.gov
<u>Compaq Computer Corporation</u>	PRD0007063 33	Sabana Grande Industrial Waste Site BO. Torre, PR 00637	Mr. Luis Negron U.S Environmental Protection Agency, Region 2 Caribbean Environmental Protection Division 48 Carr. 165, Suite 7000, City View Plaza Guaynabo, PR 00986-8073 Phone: (787) 977-5855 Email: luis.negron@epa.gov
<u>GE Industrial of Puerto Rico L.L.C., Vieques Plant</u>	PRD0006925 82	Intersection of Rd 200 and Rd 201 Vieques, PR 00765	Mr. Jesse Avilés U.S Environmental Protection Agency, Region 2 Caribbean Environmental Protection Division 48 Carr. 165, Suite 7000, City View Plaza Guaynabo, PR 00986-8073 Phone: (787) 977-5882 Email: aviles.jesse@epa.gov
<u>GE Industrial of PR, L.L.C.</u>	PRD0904921 09	State Road 3, km 122.9 Patillas, PR 00723	Mr. Jesse Avilés U.S Environmental Protection Agency, Region 2 Caribbean Environmental Protection Division 48 Carr. 165, Suite 7000, City View Plaza

Nombre de Facilidad	EPA #	Dirección	Persona Contacto en EPA
			Guaynabo, PR 00986-8073 Phone: (787) 977-5882 Email: aviles.jesse@epa.gov
<u>GE Residential Products Incorporated</u>	PRD0905107 93	Km. 0.5 State Road 191 Palmer Ward Municipal ity of Rio Grande, PR 00721	Mr. Eduardo Gonzalez U.S Environmental Protection Agency, Region 2 Caribbean Environmental Protection Division 48 Carr. 165, Suite 7000, City View Plaza Guaynabo, PR 00986-8073 Phone: (787) 977-5839 Email: gonzalez.eduardo@epa.gov
<u>Heritage Environmental Services PR, L.L.C.</u>	PRD0910247 86	3080 Avenida Hostos Mayagüez PR 00680	Mr. Angel Salgado U.S Environmental Protection Agency, Region 2 Caribbean Environmental Protection Division 48 Carr. 165, Suite 7000, City View Plaza Guaynabo, PR 00986-8073 Phone: (787) 977-5854 Email: salgado.angel@epa.gov
<u>Merial Barceloneta, L.L.C.</u>	PRD0900281 01	State Road # 2, Km 56.7 Barcelonet a, PR 00617	Mr. Angel Salgado U.S Environmental Protection Agency, Region 2 Caribbean Environmental Protection Division 48 Carr. 165, Suite 7000, City View Plaza Guaynabo, PR 00986-8073 Phone: (787) 977-5854 Email: salgado.angel@epa.gov

Nombre de Facilidad	EPA #	Dirección	Persona Contacto en EPA
<u>Naval Activity Puerto Rico</u>	PR217002720 3	Naval Station Roosevelt Roads Ceiba, PR 00735	Ms. Jessica Mollin U.S Environmental Protection Agency, Region 2 ERRD-SPB-FFS 290 Broadway New York, NY 10007-1866 Phone: (212) 637-3921 Email: mollin.jessica@epa.gov
<u>Omark Caribbean Incorporated</u>	PRD0900380 92	88-90 Street D, Minillas Industrial Park Bayamon, PR 00957	Mr. Jesse Avilés U.S Environmental Protection Agency, Region 2 Caribbean Environmental Protection Division 48 Carr. 165, Suite 7000, City View Plaza Guaynabo, PR 00986-8073 Phone: (787) 977-5882 Email: aviles.jesse@epa.gov
Penuelas Technology Park, L.L.C.	PRD9805946 18	Road 127, km 17.3, BO. Tallaba Peñuelas, PR 00624	Mr. Luis Negron U.S Environmental Protection Agency, Region 2 Caribbean Environmental Protection Division 48 Carr. 165, Suite 7000, City View Plaza Guaynabo, PR 00986-8073 Phone: (787) 977-5855 Email: luis.negron@epa.gov
<u>Pfizer Pharmaceutica ls, L.L.C.</u>	PRD0903980 74	Highway No. 2, km 60.0 Arecibo, PR 00612	Mr. Eduardo Gonzalez U.S Environmental Protection Agency, Region 2 Caribbean Environmental Protection Division 48 Carr. 165, Suite 7000, City View Plaza Guaynabo, PR 00986-8073 Phone: (787) 977-5839

Nombre de Facilidad	EPA #	Dirección	Persona Contacto en EPA
			Email: gonzalez.eduardo@epa.gov
<u>PPG Industries Caribe</u>	PRD0006927 15	PR Route 127 Guayanilla PR 00659	Mr. Luis Negron U.S Environmental Protection Agency, Region 2 Caribbean Environmental Protection Division 48 Carr. 165, Suite 7000, City View Plaza Guaynabo, PR 00986-8073 Phone: (787) 977-5855 Email: luis.negron@epa.gov
<u>Puma Energy Caribe, L.L.C.</u>	PRD0006321 82	Luchetti Industrial Park, PR Route 28 Bayamon, PR 00961	Mr. David N. Cuevas Ph.D. U.S Environmental Protection Agency, Region 2 Caribbean Environmental Protection Division 48 Carr. 165, Suite 7000, City View Plaza Guaynabo, PR 00986-8073 Phone: (787) 977-5856 Email: cuevas.david@epa.gov
<u>TAPI Puerto Rico Incorporated</u>	PRD0906133 57	Carr #3, Km. 143.0 Guayama, PR 00784	Mr. Jesse Avilés U.S Environmental Protection Agency, Region 2 Caribbean Environmental Protection Division 48 Carr. 165, Suite 7000, City View Plaza Guaynabo, PR 00986-8073 Phone: (787) 977-5882 Email: aviles.jesse@epa.gov
<u>Thermo King De Puerto Rico Incorporated</u>	PRD0904979 59	B Street, Zeno Gandía Industrial	Mr. Luis Negron U.S Environmental Protection Agency, Region 2 Caribbean Environmental

Nombre de Facilidad	EPA #	Dirección	Persona Contacto en EPA
		Park, Hato Abajo Arecibo, PR 00612	Protection Division 48 Carr. 165, Suite 7000, City View Plaza Guaynabo, PR 00986-8073 Phone: (787) 977-5855 Email: luis.negron@epa.gov
<u>Warner Chilcott Company</u>	PRD0006928 14	State Road 195, Km 1.2, Puerto Real Fajardo, PR 00738	Mr. David N. Cuevas Ph.D. U.S Environmental Protection Agency, Region 2 Caribbean Environmental Protection Division 48 Carr. 165, Suite 7000, City View Plaza Guaynabo, PR 00986-8073 Phone: (787) 977-5856 Email: cuevas.david@epa.gov

7. Hospitales de Puerto Rico y sus Capacidades

Hospital	DIESEL Capacidad	Camas	Morgue	Dirección	Teléfono	Contacto
HOSPITAL PAVIA ARECIBO (HOSPITAL DR CAYETANO COLL Y TOSTE)	6,000	230	23	PR-129 KM 0.7 AVE SAN LUIS, Arecibo, PR 00613	(787) 650-7272	Ivan Jimenez
HOSPITAL METROPOLITANO DR. SUSONI, PAVIA	2,000	138	N	CALLE PALMA 55, Arecibo, PR 00612	(787) 650-1030	Edgardo Colón
HOSPITAL CASTAÑER	775	33	N	PR-135 KM 4.5, Castañer, Lares, PR 00631	(787) 829-5010	Josue Romero
HOSPITAL DOCTORS CENTER, MANATI	17,200	250	3	Carr. 2 Km.47.7 Manatí, PR 00674	(787) 854-3322	Wanda Rosado
MANATI MEDICAL CENTER DR OTERO LOPEZ	10,000	283	4	Calle Hernández Carrión Urb. Atenas Carr # 668, Manatí, PR 00674	(787) 621-3700	Luis Lopez
HEALTHSOUTH REHABILITATION HOSPITAL OF MANATÍ	2,000		N	Hospital Doctors Center, Carr. Estatal PR-2, Km. 47.7, Manatí 00674	787-621-3800	Sr. Jorge Caballero
HOSPITAL METROPOLITANO DE LA MONTAÑA UTUADO, PAVIA	1,000	90	1	Calle Isaac González Martínez, Esquina Ledesma Utuado, P.R 00641	(787) 933-1100	Aileen Rivera
CENTRO MEDICO WILMA N. VÁZQUEZ	2,000	130	2	Carr. 2 Km. 39.5 Vega	(787) 858-1580	Maria Siragusa

Hospital	DIESEL Capacidad	Camas	Morgue	Dirección	Teléfono	Contacto
				Baja, PR 00693		
DOCTORS CENTER HOSPITAL (MATILDE BRENES)- BAYAMON	1,500	134	1	Calle J-9 Extensión Hermanos Dávila Bayamón P.R. 00960	(787) 622-5420	Sra. Lizette Arroyo Vazquez
HIMA SAN PABLO BAYAMÓN	30,000	421	2	Calle Santa Cruz #70, Urb. Santa Cruz, Bayamón, PR 00960	(787) 620-4762	Ivelisse Figueroa
HOSPITAL HERMANOS MELENDEZ	4,000	274	2	Carr. 2 Km.11.7 Bayamón, PR 00959	787-620- 8181	Lcda. María T. Machado, administradora
HOSP UNIVERSITARIO DR RAMON RUIZ ARNAU	6,000	415	0	Ave. Laurel #100, Urb. Santa Juanita, Bayamón P.R. 00956	(787) 787-5151	Yaritza Custodio
PUERTO RICO CHILDRENS HOSPITAL INC	4,000	127	0	Carr. #2 K.M. 11.7 interior Bo. Pájaros, Bayamón P.R. 00960	(787) 474-8282	Wanda Ortiz
HOSPITAL PSIQUIATRICO DE NINOS Y ADOLESCENTES	6,000	28	0	HURRA		Juan Irene
CENTRO MÉDICO CORRECCIONAL DE BAYAMON	9,200	195	0	Carr. #5 Ave. Central Juanita Final Bayamón, P.R. 00960	(939) 225-2400	José A. Rodríguez Pagán

Hospital	DIESEL Capacidad	Camas	Morgue	Dirección	Teléfono	Contacto
HOSPITAL MENONITA GENERAL DE AIBONITO	10,000	150	0	Calle José C. Vázquez, Carretera Estatal #726 Urb. Vila Rosales Aibonito, PR 00705	(787) 735-8001	Manuel Flores
HIMA SAN PABLO CAGUAS	65,562	390	6	Ave Luis Muñoz Marín, Lote 100 Urb. Maria Olga, Caguas, PR 00726	(787) 653-3434	Nilda Rodríguez Figueroa
HOSPITAL GENERAL MENONITA CAGUAS (antes-SAN JUAN BAUTISTA MEDICAL CENTER)	5,000	337	4	PR-172 URB TURABO GARDENS (SALIDA 21 CAGUAS A CIDRA)00725	(787) 653-0550	Mi-Ling González
HOSPITAL CENTRO MEDICO MENONITA DE CAYEY	40,000	262	0	PR-14, INFERIOR BARRIO RINCON SECTOR LOMAS, CAYEY PR 00736	(787) 535-1001	Ana Morales
FIRST HOSPITAL PANAMERICANO	10,700	165	0	PR-787 KM 1.5, Cidra, PR 00739	(787) 739-5555	Liza Delgado
HOSPITAL ORIENTE INC., DR DOMINGUEZ	2,400	71	2	Ave. Font Martelo #300, Humacao, PR 00791	787-852- 0505	Josué Rodríguez
HOSPITAL RYDER MEMORIAL	6,000	200	4	Ave Font Martelo # 355,	(787) 852-0768	Edgardo Gonzalez

Hospital	DIESEL Capacidad	Camas	Morgue	Dirección	Teléfono	Contacto
				Humacao, PR 00791		
HOSPITAL HIMA HUMACAO	1,500	105	2	Ave. Font Martelo #3, Humacao, PR 00971	(787) 656-2424	Lcda. Jennie Meléndez
CARIBBEAN MEDICAL CENTER	950	39	2	Ave. Osvaldo Molina #151 Fajardo, P.R 00138	(787) 801-0081	Lcda. Patricia De-Frías Tejada
HIMA SAN PABLO FAJARDO		180	3	PR-3 KM 48.4 AVE GENERAL VALERO 404 SECTOR MEDIA LUNA, FAJARDO PR 00738	787-655- 0505	Carmen Rivera Dipini
HealthproMed	300		0	Calle William Font Final	(787) 742-0001	
CDT Susana Centeno	6,000		0	Carr. # 997, Km 0.1, Bo. Destino, Vieques, Puerto Rico	Carr. # 997, Km 0.1, Bo. Destino, Vieques, Puerto Rico	Lic. Dora Berenguer
HOSPITAL BUEN SAMARITANO DE AGUADILLA		230	12	Carr. 2 Km.141.1, Ave. Severiano Cueva #18, Bo. Caimital Bajo, Ave. Kennedy, Aguadilla, PR 00603	(787) 658-0000	Frances Alvarado

Hospital	DIESEL Capacidad	Camas	Morgue	Dirección	Teléfono	Contacto
HOSPITAL METROPOLITANO PSIQUIÁTRICO DE CABO ROJO, PAVIA		108	3	Avenida Muñoz Rivera #108 Cabo Rojo, P.R. 00623	787-851-2025	Walberto Martínez Aponte
MAYAGUEZ MEDICAL CENTER, HOSP DR RAMON EMETERIO BETANCES		80	0	PR-2 KM 15.7 AVE HOSTOS 410, Bo. Sábalos Mayagüez, PR 00681	(787) 652-9200	Zedrick Guzman
HOSPITAL BELLA VISTA	4,000	391	6	Carr. 349 Km. 2.7 Cerro Las Mesas Mayagüez, P.R. 00680	(787) 834-6000 (787) 834-2350	Domingo Vives Moreno
HOSPITAL DR. PEREA, PAVIA	2,750	224	2	Calle DR. Barsora # 15, Mayagüez, PR 00680	(787) 834-0101	Zaida Sosa
HOSPITAL SAN ANTONIO		143	1	Calle Dr. Ramon Emeterio Betances 18 Norte, Mayagüez, PR 00680	(787) 834-0050	Carlos Denizard
HOSPITAL SAN CARLOS BORROMEIO		75	3	PR-110 KM 12.2 CALLE CONCEPCION VERA AYALA #550, Moca, PR. 00676	787-877-8000	José M. González
HOSPITAL DE LA CONCEPCION		187	3	PR-2 KM 174.3 INTERIOR, CALLE LUNA 41, BO CAIN ALTO, San	(787) 892-1860	Ing. Sonia Medina

Hospital	DIESEL Capacidad	Camas	Morgue	Dirección	Teléfono	Contacto
				German PR 00683		
HOSPITAL METROPOLITANO DE SAN GERMAN, PAVIA	500	82	2	Calle Javilla 8 San Germán, PR 00683	(787) 892-5300	Astrid Piñero
HOSPITAL UPR CAROLINA DR. FEDERICO TRILLA	2,000	250	5	Ave 65 Infantería Carr. 3 Km.8.3 Carolina, PR 00984	(787) 757-1800	Sra. Catherine Abreu
DOCTORS' CENTER HOSPITAL SAN FERNANDO DE CAROLINA	10,800	109	6	Edificio Jesús T. Piñeiro Calle Fernández Juncos Esq. Molinillo Carolina PR 00984	787-626- 3322	Christ Alvarez
PROFESSIONAL HOSPITAL, PAVIA	2,000	54	0	Carr. 199 KM 1.0 Avenida las Cumbres, Guaynabo, P.R. 00969	787-708- 6560	Sr. Nefthalí Ortega
HOSPITAL DEL MAESTRO	2,500	255	2	Calle Sergio Cuevas Bustamante # 550 Hato Rey PR, 00918	(787) 758-8383	Jaime Cintrón
SISTEMA SAN JUAN CAPESTRANO	2500	208	0	CARR PR-877 KM 1.6 CAMINO LAS LOMAS Rio Piedras, 00926	(787) 625-2900	Ing. Ángel Amaral
ADMINISTRACIÓN DE SERVICIOS MÉDICOS DE PUERTO RICO	40,000	52	68	Carr. 21, Barrio Monacillos	(787) 777-3535	Betsy Rosado

Hospital	DIESEL Capacidad	Camas	Morgue	Dirección	Teléfono	Contacto
(ASEM) [HOSP CUIDADO AGUDO ESPECIALIZADO POLITRAUMATIZADOS]				Centro Médico Río Piedras, P.R.00922		
ASHFORD PRESBYTERIAN COMMUNITY HOSPITAL INC	12,000	179	2	Ave. Ashford #1451 Condado, PR 00907	(787) 721-2160	Ms. Dorimar Morales
CENTRO CARDIOVASCULAR DE PR Y DEL CARIBE DR. RAMÓN M. SUÁREZ CALDERÓN	recurso ASEM	202	2	Carr. 21, Barrio Monacillos Centro Médico Río Piedras, P.R.00922	(787) 754-8500	Carmen Flores (Marta Narvéez, secretaria)
DOCTORS CENTER HOSPITAL SAN JUAN	2,0000	154	2	Calle San Rafael #1395 San Juan, PR 00909	(787) 999-7620	Elizabeth Ramos Lynn
HEALTH SOUTH REHABILITATION HOSPITAL OF SAN JUAN	5,000	32	0	3er piso Hospital Universitario, Barrio Monacillos Centro Médico Río Piedras, P.R.00936	(787) 274-5100	Katheryn Lopez
HOSPITAL INDUSTRIAL C.F.S.E.	500	258	Utilizan recursos de ASEM	Carr. 22 Barrio Monacillos Centro Médico, Río Piedras, PR 00936	(787) 754-2525	Jorge Serrano
HOSPITAL METROPOLITANO DE SAN JUAN, PAVIA	4,000	180	2	Carr. 21 Urb. Las Lomas #1785, Río Piedras PR 00928	(787) 782-9999	Ivette Pérez

Hospital	DIESEL Capacidad	Camas	Morgue	Dirección	Teléfono	Contacto
HOSPITAL MUNICIPAL DE SAN JUAN DR RAFAEL LOPEZ NUSSA	2,500	450	Utilizan recursos de ASEM	Barrio Monacillos Centro Médico Río Piedras, P.R. 00928	(787) 480-2700	Jesús Rivera
HOSPITAL ONCOLÓGICO DR. ISAAC GONZÁLEZ MARTÍNEZ	500	143	3	Barrio Monacillos Centro Médico, Río Piedras PR 00935	(787)763-4149 (787)765-2382	Anna W. Mariani
HOSPITAL PAVÍA DE HATO REY	6000	242	0	Ave. Ponce De León 435 Hato Rey, PR 00917	(787) 641-2323	Laura Rodriguez
HOSPITAL PAVIA SANTURCE	10,000	247	2	Calle Profesor Augusto Rodríguez #1462, Santurce, PR 00910	(787) 641-1616	Sr. Juan Borges
HOSPITAL PEDIÁTRICO UNIVERSITARIO DR. ANTONIO ORTÍZ	1,500	215	Utilizan recursos de ASEM	Carr. 21, Barrio Monacillos, Centro Médico Río Piedras, PR 00922	(787) 474-0333	Maria Esther Centeno y Dra. Pumarejo (Directora Pediatría)
HOSPITAL PSIQUIÁTRICO FORENSE	recurso ASEM	168	0	Calle Teniente César González 1106 Río Piedras, PR 00926	(787) 758-8019	Sargento. Miguel Reyes
HOSPITAL DE PSIQUIATRÍA DR.	recurso ASEM	200	0	Calle Maga Barrio Monacillos	787-766-4646	Carlos Pérez

Hospital	DIESEL Capacidad	Camas	Morgue	Dirección	Teléfono	Contacto
RAMÓN FERNÁNDEZ MARINA DE PR				Centro Médico, Río Piedras, PR 00928		
HOSPITAL SAN FRANCISCO, PAVIA	2,0000	160	2	Calle De Diego #371 Río Piedras, PR 00923	(787) 767-5100	María Colón
HIMA SAN PABLO CUPEY (HOSPITAL SAN GERARDO)	2,0000	60	2	Carr. 844 Km. 0.5 Cupey Bajo, RIO PIEDRAS PR 00926	(787) 761-8383	Ing. Lourdes del Valle
HOSPITAL UNIVERSITARIO DE ADULTOS	recurso ASEM	390	Utilizan recursos de ASEM	Carr. 21, Barrio Monacillos, Centro Médico, Río Piedras, PR 00922	(787) 754-0101	Maria Maritza Torres Rivera (new)
HOSPITAL AUXILIO MUTUO	32,000	685	4	Ave. Ponce de León Parada 37 ½ Hato Rey, PR 00919	(787) 758-2000	Vivian Silva
HOSPITAL PSIQUIATRÍA FORENSE DE RÍO PIEDRAS (ASSMCA)		54	0	Calle Teniente César González 1106, Río Piedras, PR 00926	(787) 758-8019	Lcda. Lizzette Díaz
SAN JORGE CHILDREN'S HOSPITAL	1,500	167	0	Calle San Jorge #258 Santurce, PR 00912	(787) 727-1000	Lcda. María Josie Rodríguez
SJ VETERANS ADMINISTRATION MEDICAL CENTER	72,900	476	12	Bo. Monacillos Calle Casia	(787) 641-7582	Jose Colon Colon; Cosme Torres

Hospital	DIESEL Capacidad	Camas	Morgue	Dirección	Teléfono	Contacto
				#10 San Juan, PR 00921		
HOSPITAL MENONITA SAN LUCAS DE GUAYAMA (CRISTO REDENTOR)	11,000	161	2	Ave. Pedro Albizu Campos Calle Principal Urb. La Hacienda, Guayama, PR 00785	(787) 866-1645	Ing. Francisco Amador (new)
HOSPITAL DAMAS	11,750	331	4	Carr # 2 Ponce By Pass, Ponce PR 00717	(787) 840-8686	David Colberg
HOSPITAL METROPOLITANO DR. MANUEL DE LA PILA IGLESIAS, PAVIA	2,500	203	4	Ave. Las Américas #2435 Boulevard Luis A Ferrer, Ponce PR 00717	(787) 848-5600	Héctor Berríos
HOSPITAL EPISCOPAL SAN LUCAS II	7,000	427	6	PR-14 AVE TITO CASTRO 917, Ponce PR 00733	(787) 844-2080	Antonia Rosario
HOSPITAL PSIQUIATRÍA FORENSE DE PONCE	150	150	0	PR-14 KM 4.2, Bo. Machuelo, Ponce, PR 00731	(787) 844-0101 (787)844- 0210	Diana González
HOSPITAL SAN CRISTÓBAL	7,000	138	2	Carr. 506, KM 1.1 Bo. Coto Laurel, Ponce PR. 00780	(787) 848-2100	José Mattei
HOSPITAL PAVIA YAUCO (ANTIGUO METROPOLITANO DR. TITO MATTEI)	6,500	216	3	PR-128 KM 1.0, YAUCO, PR 00698	(787) 856-1000	Ing. Miguel Feliciano

ANEJO A

Procedimientos Operacionales para POT

Procedimientos Operacionales para un Terremoto

El Plan

El Plan Operacional para Terremotos (POT) está estructurado en Fases Operacionales. La Fase I contempla un ciclo continuo de actividades de Preparación y Mitigación durante todo el año.

Este Anejo A especifica las funciones, tareas, agencia responsable, recursos necesarios, limitaciones y contingencias para poder llevar a cabo los objetivos operacionales durante un terremoto de gran magnitud. La siguiente tabla de contenido identifica los objetivos operacionales que se establecen en este plan.

Tabla de Contenido de Objetivos Operacionales

- I. Estructura Operacional
- II. Activación de Recursos - Logística
- III. Estado de Situación e Información Pública
- IV. Activación de Refugios "Campamentos Abiertos"
- V. Proveer Seguridad a los Respondedores – "Safety"
- VI. Evaluación de Daños
- VII. Respuesta Ambiental
- VIII. Operaciones de Búsqueda y Rescate - SAR
- IX. Cuidado en Masa
- X. Sobrecarga Médica y Víctimas en Masa
- XI. Respuesta Operacional
- XII. Restablecimiento de los Servicios al Público
- XIII. Restaurar Infraestructura Crítica
- XIV. Recuperación de la Economía
- XV. Apoyo Federal

INSTRUCCIONES

El Anejo A contiene, la Fase II que se subdividen en las subfases 2A, 2B y 2C, y la Fase III que incluye los esfuerzos de recuperación. Para cada tarea en este plan se han establecido criterios de tiempo/periodo, objetivos operacionales, ESF, agencia responsable, agencia de apoyo, limitaciones y contingencias.

Limitaciones son las posibles dificultades que pueden afectar la realización de las tareas asignadas. Para poder poner en ejecución el POT usted podrá identificar las fases de la emergencia, los objetivos operacionales, las funciones y tareas de su agencia que han sido predeterminadas y/o sugeridas según las circunstancias. Además, este plan provee una posible contingencia para cada problema o limitación identificada en el plan.

Fase 2 A (0 @ +24H)

Tiempo	Objetivos Operacionales	Tareas	ESF	Agencia Primaria	Agencia de Apoyo	Limitación	Contingencia
0 +2H	Activación/ Estructura Operacional	El POT se Activa Automáticamente al Ocurrir un Terremoto	ALL	ALL	ALL	N/A	N/A
0 +2H	Respuesta OPS	Al comenzar el terremoto No Corra, Agáchese, Cúbrase debajo de un objeto fuerte y Agárrese.	ALL	ALL	ALL	N/A	N/A
0 +2H	Respuesta OPS	Una vez haya pasado el terremoto no salga hasta tanto sea seguro hacerlo y dirijase al área de reunión establecido.	ALL	ALL	ALL	No hay lugar de reunión establecido	Dirigir a las personas a un área abierta alejada del edificio, tendido eléctrico y otro cualquier objeto que pudiese caer.
0 +2H	Respuesta OPS	Al llegar al punto de reunión haga un conteo de cuantas personas lograron salir.	ALL	ALL	ALL	No hay una lista del personal que estaba en el edificio	Pregunte a las personas si algún compañero de trabajo no ha llegado al punto de reunión y pregunte dónde fue la última vez que lo vio.
0 +2H	Respuesta OPS	Si las oficinas de la Red Sísmica están operacionales enviarán la información relacionada al terremoto a NMEAD. Ej; Magnitud, epicentro y si hay o no aviso de tsunami para Puerto Rico.	5	RSPR	NMEAD	La Red Sísmica no puede operar o no tiene comunicación	Continuar con los protocolos de respuesta a la emergencia de este plan. Municipios que tengan EMWIN

Tiempo	Objetivos Operacionales	Tareas	ESF	Agencia Primaria	Agencia de Apoyo	Limitación	Contingencia
							pueden recibir notificación directa. NMEAD deberá enviar la información que reciba a Municipios.
0 +2H	Respuesta OPS	NMEAD se comunica con la Red Sísmica de Puerto Rico para obtener información sobre el terremoto y confirmar si hay o no aviso de tsunami.	5	NMEAD	RSPR	La Red Sísmica no puede operar o no tiene Comunicaciones	Continuar con los protocolos de POT
0 +2H	Estructura Operacional ICS/EOC	Activar el <i>Incident Command System</i> (ICS)	ALL	ALL	ALL	N/A	N/A
0 +2H	Información Pública y <i>Data Sharing</i>	Utilizando los sistemas de comunicación que estén disponibles, comenzar el envío de reportes de situación a NMEAD.	ALL	ALL	ALL	N/A	N/A
0 +2H	Información Pública y <i>Data Sharing</i>	Utilizando los medios de comunicación que estén disponibles, enviar un mensaje de estado de situación y de riesgo al público. Activar Emergency Alert system (EAS) Incident Public Alert Warning System (IPAWS). El mensaje incluirá el estado de situación, información relacionada al terremoto,	5	NMEAD	DSP FORTALEZA	N/A	N/A

Tiempo	Objetivos Operacionales	Tareas	ESF	Agencia Primaria	Agencia de Apoyo	Limitación	Contingencia
		medidas de protección, medidas de salvar vidas y cualquier otra información pertinente al incidente. Enviar estos mensajes cada hora.					
0 +2H	Operaciones de Búsqueda y Rescate	Si la estructura no representa señales de daño estructural puede comenzar tareas de salvar vidas y rescatar a los compañeros de trabajo que quedaron atrapados bajo algún mueble, equipo o estructura.	ALL	ALL	ALL	La gran mayoría de sus compañeros estarán en estado de Shock y no podrán responder.	Identifique a las personas que estén mejor capacitadas para comenzar las tareas de salvar vidas en el área de trabajo.
0 +24H	Respuesta OPS	Verificar si hay incendios en la estructura y extinguir los mismos antes de entrar.	ALL	ALL	ALL	No hay equipo de extinción de incendios	Realice labores de salvar vidas y rescate donde no haya fuego.
0 +2H	Víctimas en Masa	Establecer un Área "Fría" para movilizar a los heridos y utilizar un proceso de discernimiento de pacientes. Ej: START (Simple Triage and Rapid Treatment) TRIAGE.	ALL	ALL	ALL	El personal no conoce el sistema START TRIAGE	Clasificar a los heridos dependiendo de la gravedad de sus heridas. Enfatizar en las personas con mejores expectativas de sobrevivir.
0 +2H	Respuesta OPS	Abrir todos los accesos de tránsito del edificio para permitir el ingreso y egreso de unidades de ayuda o de personas que abandonarán	ALL	ALL	ALL	N/A	N/A

Tiempo	Objetivos Operacionales	Tareas	ESF	Agencia Primaria	Agencia de Apoyo	Limitación	Contingencia
		las facilidades para buscar a familiares.					
0 +2H	Activación de Recursos	Notificar al Servicio de Emergencias 9-1-1 sobre la situación en su facilidad y solicitar asistencia.	ALL	ALL	ALL	No hay comunicación con el 9-1-1	Intentar llamar a través de un teléfono satelital. Enviar un TEXTO al 9-1-1 indicando su situación.
0 +2H	Respuesta Ambiental	De ocurrir un derrame o escape de algún tipo de material peligroso en su facilidad movilizar a los empleados y visitantes a por lo menos 1,000 pies del edificio y asegurarse que estén en Contra del Viento alejándose del incidente. Cree un perímetro de seguridad.	ALL	ALL	ALL	No sabe hacia donde sopla el viento	Observe el humo o el polvo que hay en el ambiente. Diríjase a la dirección contraria de hacia donde se mueve el humo o polvo.
0 +2H	Activación de Refugios	Identifique un área abierta que sirva de Campamento Abierto cerca de la facilidad para que sea utilizada como un área para reposo y espera para los empleados y visitantes.	ALL	ALL	ALL	N/A	N/A
0 +2H	Apoyo Federal	FEMA activa su Plan para Incidentes Catastróficos para Puerto Rico. El plan establece que se comienza un proceso de coordinar recursos "Push" hacia Puerto Rico por las primeras 72 horas.	18	FEMA	DOD	N/A	N/A
0 +2H	Respuesta OPS	Suspender los servicios al Público que visita las	ALL	ALL	ALL	N/A	N/A

Tiempo	Objetivos Operacionales	Tareas	ESF	Agencia Primaria	Agencia de Apoyo	Limitación	Contingencia
		facilidades y proveer asistencia médica de ser necesario. Movilizar a los visitantes a un área segura una vez haya concluido el terremoto.					
0 +2H	Respuesta OPS	Considerar que hay personas contagiadas con COVID-19. Hay que utilizar el Equipo de Protección Personal básico.	ALL	ALL	ALL	N/A	N/A
0 +2H	Respuesta OPS	Activar los recursos para extinción de incendios del NCBPR en lugares críticos y de mayor riesgo.	4	NCBPR	NMEAD AAA	No hay personal o el personal ha abandonado las estaciones.	Enviar los recursos disponibles a las áreas más críticas
0 +2H	Repuesta OPS	El público se moverá a los lugares de Asamblea designados en caso de Tsunami.	ALL	ALL	ALL	Las personas no saben dónde es su lugar de asamblea	El personal del municipio o agencias dirigir a las personas. Ver letreros
0 +2H	Respuesta OPS	En los municipios costeros OMME se reporte a los lugares de Asamblea.	5	OMME	NMEAD	OMME no puede llegar	Grupos CERT, Comunitarios estarán a cargo
0 +2H	Comunicaciones	Comunicaciones usar radios VHF 100 watts con repetidor. Relevo con canales locales a través de otro Municipio.	5	OMME	NMEAD	El radio no funciona	Utilizar frecuencias convencionales o sistema satelital. Activar a Radio Aficionados
0 +2H	Comunicaciones	Usar sistema satelital para internet que ya están	5	OMME	NMEAD	No funciona sistema satelital	Coordinar con zona de NMEAD para usar sistema de

Tiempo	Objetivos Operacionales	Tareas	ESF	Agencia Primaria	Agencia de Apoyo	Limitación	Contingencia
		instalados en las OMME para estado de situación.					relevo de Comunicaciones.
0 +2H	COE/ICS	Activación de todos los COEs de las agencias estatales	ALL	ALL	AL	Los COEs de las agencias no están funcionales	Trasladar sus operaciones de emergencias a otra agencia con espacio suficiente y estructura segura
0 +2H	Respuesta OPS	Los hospitales deben de hacer una evaluación inmediata de sus condiciones operacionales y determinar si su infraestructura es segura ya que las réplicas continuarán. Tomarán la decisión si deben o no desalojar a los pacientes.	8, 17	DSPR	BEOC	No hay personal de ingeniería que evalúe el hospital	La persona a cargo tomará la decisión de desalojo.
0 +2H	Respuesta OPS	Los oficiales correccionales evaluarán los daños y condiciones de los confinados cuando haya pasado el terremoto. Se comunicará con su supervisor para tomar las medidas correspondientes. El DCR activará su Plan Operacional para Emergencias	13	DCR	NPPR	N/A	N/A
0+2H	Comunicación de Riesgo	Activar el Sistema Integrado de Alerta Publico (IPAWS) y el Sistema de Alerta de Emergencias (EAS)	5, 15	NWS	NMEAD	N/A	N/A
+4H	Respuesta OPS	Enviar comunicación por radio a los policías estatales y municipales, para establecer	13	NPPR	DRN GNPR HACIENDA	N/A	N/A

Tiempo	Objetivos Operacionales	Tareas	ESF	Agencia Primaria	Agencia de Apoyo	Limitación	Contingencia
		controles en el tránsito para que las unidades de respuesta a emergencias puedan transitar por las calles. Controlar accesos en lugares críticos como hospitales y clínicas de salud.			DC		
+4H	Información Pública y <i>Data Sharing</i>	Utilizando los medios de comunicación que estén disponibles, enviar un mensaje de estado de situación y de riesgo. El mensaje incluirá el estado de situación, información relacionada al terremoto, medidas de protección, medidas de salvar vidas y cualquier otra información pertinente al incidente. Enviar estos mensajes cada hora. Usar EAS y IPAWS	5	NMEAD	DSP FORTALEZA	N/A	N/A
+4H	Evaluación de Daños	Evaluar si la facilidad está estable y no representa peligro de desplome. Realizar una inspección visual preliminar de la estructura a facilidades públicas, escuelas, túneles y puentes.	ALL	ALL	ALL	No hay un ingeniero estructural presente o alguien cualificado	No se acerque al edificio si usted ve que hay columnas rotas o si hay pisos colapsados.
+4H	Evaluación de Daños	Evalúe las condiciones de su Centro de Operaciones de Emergencias (Comunicaciones, Energía y	ALL	ALL	ALL	Su COE NO está operacional	Active su COOP Plan. Active su COE Alterno.

Tiempo	Objetivos Operacionales	Tareas	ESF	Agencia Primaria	Agencia de Apoyo	Limitación	Contingencia
		Agua). Determine si es seguro operar desde ese lugar.					Active su <i>Emergency Relocation Group</i> .
+4H	Evaluación de Daños	(CONT) Evalúe las condiciones de su Centro de Operaciones de Emergencias (COE) Alterno (Comunicaciones, Energía y Agua).	ALL	ALL	ALL	Su COE Alterno NO está operacional	Coordine la movilización de su agencia a una oficina regional o hacia otra agencia de gobierno que tenga la capacidad de albergar a su personal.
+4H	Estructura Operacional ICS/COE	Activación del COE Estatal	5	NMEAD	N/A	El COE estatal no puede operar.	Activar el Centro de Convenciones de PR (CCPR) si este se encuentra en condiciones. Si el CCPR NO pudiera operar, activar un COE en la Zona NMEAD de San Juan.
+4H	Evaluación de Daños	Verificar el estatus de las Comunicaciones de radio, teléfono, internet del COE.	ALL	ALL	ALL	Las Comunicaciones han colapsado	Activar sistemas satelitales de data y voz.
+4H	Evaluación de Daños	Realizar una inspección de los sistemas de generación de energía para asegurarse que no haya derrames de combustible.	ALL	ALL	ALL	N/A	N/A
+4H	Respuesta OPS	Estabilizar la escena una vez los heridos hayan sido	ALL	ALL	ALL	No hay equipo o	Cubrir con Vendajes las

Tiempo	Objetivos Operacionales	Tareas	ESF	Agencia Primaria	Agencia de Apoyo	Limitación	Contingencia
		atendidos con las primeras ayudas.				personal que conozca primeros auxilios en las facilidades.	heridas abiertas y detener sangrado. Comunicarse con el 9-1-1.
+4H	Estructura OPS ICS/COE	Identificar personal para primer período operacional en el COE	ALL	ALL	ALL	La mayoría del personal ha abandonado las facilidades a buscar a sus familiares.	Establecer las secciones de Operaciones y Logística como prioridad
+4H	Respuesta OPS	Realizar pruebas de radio desde el COE o un radio base.	ALL	ALL	ALL	No hay comunicación por el radio base.	Utilizar radios portátiles o radios móviles instalados en vehículos.
+4H	Activación de Recursos	Si un empleado se quiere ir, tome la información del empleado y establezca una forma de comunicación alterna en caso de que el servicio celular no esté disponible.	ALL	ALL	ALL	No hay comunicación celular con el empleado.	Establezca una hora y lugar para que el empleado se reporte y realice una auto+activación en 24 o 48 horas dependiendo de las consecuencias del terremoto.
+4H	Activación de Recursos	Identificar los recursos (Comida, vehículos, equipos pesados, etc.) que no fueron afectados por el terremoto para ayudar al proceso de	ALL	ALL	ALL	N/A	N/A

Tiempo	Objetivos Operacionales	Tareas	ESF	Agencia Primaria	Agencia de Apoyo	Limitación	Contingencia
		rescate y estabilización del incidente.					
+4H	Respuesta OPS	Facilitar las vías de acceso a las facilidades. Remover vehículos u objetos que obstruyan el ingreso y egreso de las facilidades de unidades de emergencia.	ALL	ALL	ALL	No hay herramientas o equipos pesados.	Trabajar en equipo. Utilizar un vehículo grande Ej: SUV, para halar o empujar otros vehículos que obstruyan la vía.
+4H	Seguridad de Personal	Evaluar la escena y determinar el equipo de protección personal necesario para continuar las operaciones	ALL	ALL	ALL	N/A	N/A
+4H	Estructura OPS	Designar las posiciones del ICS y establecer prioridades de respuesta comenzando con Salvar Vidas y Estabilización del Incidente.	ALL	ALL	ALL	La mayoría del personal abandonó las facilidades ya que fueron a buscar a familiares.	La persona con mayor conocimiento y experiencia en manejo de emergencias, independientemente de su cargo oficial en la agencia, tomará el control de la escena y será el <i>Incident Commander</i> .
+4H	Estructura OPS	Activación Total del COE principal o Alterno.	ALL	ALL	ALL	El COE no puede operar y no hay forma de llegar al COE	Identificar un área segura que no haya sido afectada por el terremoto para establecer un punto de

Tiempo	Objetivos Operacionales	Tareas	ESF	Agencia Primaria	Agencia de Apoyo	Llimitación	Contingencia
						alerno establecido.	coordinación de respuesta. Ej; puede ser un vehículo con capacidad de muchas personas, una carpa o un área abierta.
+4H	Respuesta OPS	Continúan las labores de Búsqueda y Rescate en la escena	ALL 5, 9	OMME	NMEAD CERT VOLUN	N/A	N/A
+ 4H	Operaciones de Materiales Peligrosos (HAZMAT)	Responder a incidentes relacionados con materiales peligrosos (HAZMAT) o CBRN. Identificar crisis, consecuencias y manejo de descontaminación	10	NMEAD JCA	NCBPR CAER NTSP GNPR CST CERFP USCG DRNA BEOC Chemical Sector	Dificultad en las vías de acceso	Identificar rutas alternas
+ 4H	Operaciones de Materiales Peligrosos (HAZMAT)	Proveer asistencia médica a los respondedores durante operaciones de alto riesgo en incidentes con Materiales Peligrosos	8	NCEM	DSPR	Se necesita personal que provea la asistencia médica necesaria	Coordinar la asistencia de compañías privadas, el Negociado de Emergencias Médicas Estatal y grupos voluntarios
+4H	Respuesta OPS	Corroborar el funcionamiento de las computadoras y los servicios de Comunicaciones	ALL	ALL	NET	El Sistema de computadoras no funciona	Solicitar de emergencia servicios de

Tiempo	Objetivos Operacionales	Tareas	ESF	Agencia Primaria	Agencia de Apoyo	Limitación	Contingencia
		del COE. Verificar si tiene Internet. Verificar el CAD y WebEOC.					Tecnología de Información (IT)
+4H	Sobrecarga Médica y Víctimas en Masa	Establecer comunicación con hospitales para conocer su estado de situación, condiciones estructurales, condiciones de seguridad, condiciones operacionales, capacidad de camas y capacidad en sala de emergencias.	8	DSPR	BEOC VA NDMS NMEAD	El hospital no puede operar debido a serios daños estructurales, fuegos o de utilidades (Electricidad, Agua, Comunicaciones, Oxígeno).	Considerar un desalojo parcial o total del hospital. Establecer unas facilidades temporeras en el exterior del hospital utilizando "Shelters" o Carpas. Considerar la infección con COVID-19. Los respondedores deben de utilizar EPP y los casos positivos deben de mantenerse alejados de la población general.
+4H	Comunicaciones	Activar a los comunicadores autorizados de Radio Aficionados para que transmitan los resultados de los daños preliminares de la Isla	5	NMEAD	Municipios FCC	No logran comunicarse con los Radio Aficionados	Intentar métodos alternos de comunicación como los teléfonos satelitales. Enviar personal de las zonas de NMEAD a buscar a los Radio Aficionados

Tiempo	Objetivos Operacionales	Tareas	ESF	Agencia Primaria	Agencia de Apoyo	Limitación	Contingencia
+4H	Servicios de Gobierno	Efectuar un análisis de daños en las facilidades del gobierno	ALL	ALL	ALL	N/A	N/A
+4H	Evaluación de Daños	Efectuar un análisis de daños en las represas de AAA, AEE y DRNA	3	NMEAD	PREPA AAA DRNA	N/A	N/A
+4H	Evaluación de Daños	Efectuar un análisis de daños en los hospitales, Hospicios, centros de cuidado, 330 centros médicos and centros de diálisis	5	DSPR	NMEAD OMME	N/A	N/A
+4H	Extinción de Incendios	Coordinar la disponibilidad de agua para extinguir incendios	4	NCBPR	AAA NMEAD 9-1-1	No hay agua disponible	Coordinar con las OMME y AAA cercanas para recibir asistencia con camiones cisterna.
+4H	Comunicación de Riesgo	Registrar casos en el "Computer+Aided Dispatch" (CAD)	2, 5	OMME	NMEAD	N/A	N/A
+8H	Seguridad de Personal	Evaluar cada 4 horas las condiciones de trabajo en las facilidades. Comenzar con el proceso de <i>Wellness Check</i> de los empleados. Establecer comunicación con los empleados que están en las facilidades todavía y coordinar servicios para los mismos.	ALL	ALL	ALL	N/A	N/A
+8H	Evaluación de Daños	Realizar una evaluación de daños preliminar del edificio para determinar las consecuencias del terremoto. Tomar en consideración:	ALL	ALL	ALL	N/A	N/A

Tiempo	Objetivos Operacionales	Tareas	ESF	Agencia Primaria	Agencia de Apoyo	Limitación	Contingencia
		Utilidades, Comunicaciones, Accesos y Estructura.					
+8H	Activación de Recursos	Corroborar el funcionamiento de las computadoras y los servicios de Comunicaciones del COE	ALL	ALL	NMEAD NET	El Sistema de computadoras no funciona	Solicitar de emergencia servicios de Tecnología de Información (IT)
+8H	Activación de Recursos Evaluación de Daños	Establecer comunicación con NMEAD para indicar situación de daños y capacidades	ALL	ALL	ALL	No hay medios de comunicación tradicional disponibles	Utilizar teléfonos satelitales. Activar a Radio Aficionados
+8H	Estructura OPS	Reunión o Comunicación entre la Gobernadora de PR y el Comité Ejecutivo para establecer objetivos e informe de situación	5	FORTALEZ A DSP NMEAD		Uno o más de estos miembros del comité fue víctima en el evento o no se puede entablar comunicación	Se cumple con el orden de sucesión y cadena de mando. Dependiendo la información disponible, se identificarán nuevas estrategias operacionales viables
+8H	Información Pública y <i>Data Sharing</i>	Comunicar riesgos al público	5, 15, 18	Fortaleza DSP	NMEAD	No todos los medios de comunicación están en funcionamiento	Utilizar los medios de Comunicaciones que estén en el aire para enviar mensajes claros y eliminar rumores.
+8H	Información Pública y <i>Data Sharing</i>	Los municipios realizan una evaluación de daños preliminar a la Zona de NMEAD	5	OMME	NMEAD	No hay sistemas de comunicación convencional	Utilizar los Radios 100 Vatios para comunicación y el

Tiempo	Objetivos Operacionales	Tareas	ESF	Agencia Primaria	Agencia de Apoyo	Limitación	Contingencia
							sistema satelital de las OMME. Activar a Radio Aficionados
+8H	Estructura OPS	Designar un enlace estatal (SCO, GAR)	5	Fortaleza	DSP	La Gobernadora se encuentra fuera de PR o fue víctima del terremoto.	El Secretario de Estado designa el enlace. De no haber Secretario de Estado se la Secretaria de Justicia designa al SCO.
+8H	Respuesta OPS	Continúan las labores de Búsqueda y Rescate en los alrededores de las escenas	5, 9	NMEAD	DSP	N/A	N/A
+8H	Activación de Recursos	Activación de la Guardia Nacional de PR (GNPR) a través de una Orden Ejecutiva	5, 16, 18	SCO Fortaleza	NMEAD GNPR	Colapso en las Comunicaciones	Auto+activación pre+establecida al ocurrir un evento catastrófico.
+8H	Operaciones de Materiales Peligrosos (HAZMAT)	Evaluación de exposición, riesgo y control de las amenazas identificadas en industrias con altas cantidades de HAZMAT	10	JCA	NMEAD EPA DRNA	N/A	N/A
+8H	Energía	Efectuar un análisis de daños al sistema eléctrico de PR	12	PREPA	NMEAD BEOC Energy Sector	Los helicópteros de la AEE no están funcionando	Contactar empresas de helicópteros
+8H	Evaluación de Daños	Efectuar un análisis de daños a los puertos y muelles de PR	1	APPR	USCG USACE Municipios BEOC	Problemas en las Comunicaciones	Utilizar medios alternos de comunicación

Tiempo	Objetivos Operacionales	Tareas	ESF	Agencia Primaria	Agencia de Apoyo	Limitación	Contingencia
							como los radios portátiles
+8H	Evaluación de Daños	Efectuar un análisis de daños a los aeropuertos de PR	1	APPR	BEOC	Problemas en las Comunicaciones	Utilizar medios alternos de comunicación como los radios portátiles
+8H	Rutas y Accesos	Informar los bloqueos y las condiciones de las carreteras y el colapso de puentes.	1, 3	DTOP	ACT Municipios Contratistas NPPR GNPR NMEAD	N/A	N/A
+8H	Desalojos Médicos (Terrestre y Aéreos)	Identificar los hospitales que tienen danos estructurales	7, 8, 17	DSPR	NMEAD Sector de Salud del BEOC	Los hospitales reportan danos estructurales y fallos eléctricos	Contactar los FMS
+12H	Estructura OPS	Reunión de situación entre la Rama de Operaciones de NMEAD y los Directores de las Zonas de NMEAD para conocer la situación y los daños del área y el manejo y logística de los recursos	5, 16	NMEAD NPPR	PRANG	Lejanía del COE Estatal o carreteras intransitables	Intentar las Comunicaciones vía celular o radios interoperables
+12H	Respuesta OPS	Preparar Operaciones Aéreas para evaluación de daños y llevar a cabo vuelos de reconocimiento para evaluar el estado de situación de las consecuencias del terremoto.	5	NMEAD	Todas las Zonas de NMEAD	N/A	N/A

Tiempo	Objetivos Operacionales	Tareas	ESF	Agencia Primaria	Agencia de Apoyo	Limitación	Contingencia
+12H	Activación de Recursos	Identificar y activar los recursos para manejo de Incidentes Tipo 1 y 2 según tipificados en el Resource Typing de los municipios.	5	NMEAD	Municipios	N/A	N/A
+12H	Activación de Recursos	Activar los recursos de Comunicaciones de los Radio Aficionados	2, 5, 19	NMEAD	Municipios RA	No saben dónde operar o con quien coordinar.	Indicar a los Radio Aficionados que se reporten a su Oficina de Manejo de Emergencias más cercana.
+12H	Respuesta OPS	Utilizando medios de información pública y medios solicitar a los Radio Aficionados que apoyen las labores de Comunicaciones de los municipios y agencias	2, 5	NMEAD	RA	N/A	N/A
+12H	Respuesta OPS	Continúan las labores de Búsqueda y Rescate en las comunidades cercanas a cada escena	5,9	OMME,	GNPR NMEAD	N/A	N/A
+12H	TRIAGE AND Medical Surge	Coordinar con el Negociado de Emergencias Médicas y compañías de ambulancias privadas para efectuar transferencias de pacientes, por tierra y aire, de hospital a hospital.	8	DSPR	NCEMPR NMEAD FEMA HHS BEOC BEOC Hospital sub sector	No hay disponibilidad de ambulancias ALS. Existe poca capacidad para recibir pacientes en los hospitales	Asignar ambulancias BLS para mantener al personal clínico en los hospitales. Coordinar con FEMA y GNPR la disponibilidad de sus unidades médicas (barcos y tierra). Tomar en consideración las

Tiempo	Objetivos Operacionales	Tareas	ESF	Agencia Primaria	Agencia de Apoyo	Limitación	Contingencia
							medidas de seguridad con pacientes positivos al COVID-19.
+12H	Búsqueda y Rescate (SAR)	Distribución de equipo y vehículos especializados para búsqueda y rescate	9	NMEAD	FEMA / ESF #9 Federal Agencias Primarias y Agencias de Apoyo DRNA POLICÍA DE PR NCBPR NPPR OMME Voluntarios GNPR	No existen vehículos ni equipo suficiente	Solicitud de personal y equipo de los municipios, equipos SAR, activar EMACs, IMAT, grupos voluntarios, policía, bomberos, etc.
+12H	Seguridad Pública	Proveerles seguridad a los campamentos abiertos, refugios, estaciones de gasolina, fábricas de hielo, torres de celulares y a las Infraestructuras Críticas, según definidas por DHS.	13	NPPR	GNPR DHPR DRNA SECURITY DSP DOJ DHS PM	No hay disponibles suficientes oficiales de policía	Distribuir todos los activos de la policía estatal y municipal. De ser necesario, se contratará personal de compañías privadas.
+12H	Planes de Acción de Incidentes (Incident Action Plan)	Adelantar el pago a los beneficiarios del PAN	5	DFPR	NMEAD	Colapso en el sistema de Comunicación es para efectuar las	Distribuir "vales" de compra que sean aceptados por los comercios

Tiempo	Objetivos Operacionales	Tareas	ESF	Agencia Primaria	Agencia de Apoyo	Limitación	Contingencia
						transferencias de fondos y las transacciones en los comercios	
+12H	Alimentación y Control de Vectores	Promover en la ciudadanía el protocolo de hervir el agua antes de beberla, esto incluye agua que no proviene de la AAA	8	DSPR	DAPR NMEAD	No hay Comunicación es disponibles para llevar el mensaje a las masas	El DSPR enviara personal a visitar y orientar sobre hervir el agua antes de beberla en las comunidades en las cuales se han reportado brotes por la falta de agua potable
+12H	Apoyo Militar	Contactar al USNORTHCOM J36 / Coordinate DSC options / Solicitar JEC (J36 Aumento de personal)	5,16	SCO GNPR	USNORTHCOM J36 / NGB	Distancia y tiempo de arribo desde Estados Unidos	Ninguna
+12H	Manejo de Misiones Aéreas	Preparar la Rama de Operaciones Aéreas	5	NMEAD OPS	Policía de PR / GNPR / ESF #9 Federal Agencias Primarias y Agencias de Apoyo	Localización / Facilidades	Ninguna
+12H	COE/ICS	Solicitar Equipos de manejo de Incidentes Tipo 1 y 2 – Activar el lapso operacional de Control "Operational Span of Control"	5, 7	NMEAD	FEMA DOD GNPR	Periodo prolongado de llegada y FOC	Activación de los acuerdos de "Emergency Management

Tiempo	Objetivos Operacionales	Tareas	ESF	Agencia Primaria	Agencia de Apoyo	Limitación	Contingencia
							Assistance Compact® (EMAC)
+12H	COE/ICS	Corroborar el funcionamiento de las computadoras y los servicios de Comunicaciones del COE	ALL	ALL	NET COMM	El Sistema de computadoras no funciona	Solicitar de emergencia servicios de Tecnología de Información (IT)
+12H	Logística	Temporamente dejar sin efecto el cobro de arbitrios en los muelles con dispensa de hasta 30 días para permitir la distribución rápida de carga en los muelles. Notificar a suplidores de productos de primera necesidad que recojan su mercancía de los muelles para agilizar y activar tempranamente la cadena de suplidos en toda la isla	5	DHPR	NMEAD	N/A	N/A
+12H	Cadena de Suministros	Solicitar el status sobre la disponibilidad y seguridad del inventario y las solicitudes de sangre, tejido y productos sanguíneos	8	DSPR	NMEAD HHS FEMA Cruz Roja Americana	N/A	N/A
+24H	Estructura OPS	Activar la estructura de Comando y Control del COE. Considerar <i>Dual Status Command</i>	ALL	NMEAD	GNPR	Falta de personal	Activar las secciones de Planificación, Logística y Operaciones del COE. Llenar las posiciones con los Coordinadores Interagenciales,

Tiempo	Objetivos Operacionales	Tareas	ESF	Agencia Primaria	Agencia de Apoyo	Limitación	Contingencia
							personal del sector no gubernamental y de NMEAD.
+24H	Información Pública y <i>Data Sharing</i>	Evaluar el estado de las plataformas de tecnología para la recopilación e intercambio de información (WebEOC) y CAD	5	NMEAD	DSP OMME	Colapso del Sistema de Internet	Utilización de data satelital
+24H	Estructura OPS	Establecer comunicación con las Funciones de Apoyo en Emergencias (ESF) Federales	5	NMEAD	ALL	El sistema de Comunicación es no disponible o colapsó	Preparar los formularios pre+acordados de la requisición de los recursos.
+24H	Activación de Recursos	Contactar al USNORTHCOM J36 / Coordinate DSC options / Solicitar JEC (J36 Aumento de personal)	5, 16	SCO GNPR	USNORTHCOM J36 / NGB	Distancia y tiempo de arribo desde Estados Unidos	N/A
+24H	Respuesta OPS	Realizar evaluación preliminar de carreteras y Puentes Críticos	1, 5	DTOP Municipios	BEOC	No hay suficientes ingenieros	Hacer llamado público a personas retiradas o con conocimiento en ingeniería estructural para dar apoyo a los municipios en la evaluación de carreteras y puentes.
+24H	Activación de Recursos	Contactar al USNORTHCOM J36 / Coordinate DSC options / Solicitar JEC (J36 Aumento de personal)	5, 16	SCO GNPR	USNORTHCOM J36 / NGB	Distancia y tiempo de arribo desde	N/A

Tiempo	Objetivos Operacionales	Tareas	ESF	Agencia Primaria	Agencia de Apoyo	Limitación	Contingencia
						Estados Unidos	
+24H	Respuesta OPS	Realizar evaluación preliminar de carreteras y Puentes Críticos	1, 5	DTOP Municipios	BEOC	No hay suficientes ingenieros	Hacer llamado público a personas retiradas o con conocimiento en ingeniería estructural para dar apoyo a los municipios en la evaluación de carreteras y puentes.
+24H	Activación de Recursos	Activar los <i>Emergency Management Assistance Compacts</i> (EMACS) establecidos con los Estados de EEUU.	5, 7	NMEAD	FEMA SCO OGP	N/A	N/A
+24H	Activación de Recursos	Identificar los recursos disponibles y los recursos necesarios para responder a la emergencia disponibles en PR y ordenarlos a través de ASG.	5.7	ASG	NMEAD	No hay Comunicación para efectuar las solicitudes de compras de emergencia	Activar contratos y acuerdos con la empresa privada.
+24H	Operaciones de Búsqueda y Rescate	Activación de PR NETC FOC. Recursos FOC. Respuesta luego del evento / Plan de acción completado y comunicado a todos los respondedores del SAR y PRUSAR	9	NMEAD FEMA	GNPR / ESF #9 Federal Agencias Primarias y Agencias de Apoyo	N/A	N/A
+24H	Estructura OPS	Dual Status Command (DSC)	16	GNPR	NC/J36 JEC	N/A	N/A

Tiempo	Objetivos Operacionales	Tareas	ESF	Agencia Primaria	Agencia de Apoyo	Limitación	Contingencia
		Full Operational Capability (FOC)		DOD			
+24H	Respuesta OPS	Establecer toque de queda para la población general. Quedan exentos el Personal Esencial de Emergencias (PEE).	13, 18	Fortaleza	DSP	Lo población general estará en las calles obstaculizando o los trabajos y congestionando las vías de tránsito	Establecer toque de queda por +24hrs y luego por 16 horas hasta que los recursos de seguridad se presenten
+24H	Proveer Seguridad al Personal	Implementar protocolos de credenciales	5, 13	NMEAD NPPR	GNPR DHPR DRNA Security DSP DOJ DHS PM BEOC	No se encuentra establecido un protocolo de credenciales	Establecer criterios utilizando la lista de recursos del Web EOC
+24H	Proveer Seguridad al Personal	Coordinar la vacunación de los respondedores	8	DSPR	NMEAD HHS	No existe inventario suficiente en PR o se destruyeron en el evento	Establecer comunicación con el CDC para solicitar el envío de vacunas adicionales. Tomar en consideración las medidas de seguridad con pacientes positivos al COVID-19.

Tiempo	Objetivos Operacionales	Tareas	ESF	Agencia Primaria	Agencia de Apoyo	Limitación	Contingencia
+24H	Operaciones de Búsqueda y Rescate	Repasar y compartir el Plan de Interoperabilidad de Comunicaciones	2, 9	ALL	NMEAD NETC	N/A	N/A
+24H	Respuesta OPS	Inspeccionar los muelles de la isla. Verificar su estatus y si están funcionales y puedan recibir carga (San Juan, Ceiba, Ponce, Mayagüez)	5,3,7	APPR	USCG	La Autoridad de Puertos no ha podido efectuar un análisis de daño inicial	Solicitar apoyo de la Guardia Costanera (USCG) para que evalúen los Puertos para identificar su funcionalidad y capacidad por tipo de barco y capacidad
+24H	Logística	Confirmar los MOU's existentes con los Community Hubs solicitar las listas de inventarios necesarios, basados en la composición de los Hubs. Salvation Army, VOAD, Cruz Roja	5	NMEAD	FEMA Community Hubs	N/A	N/A
+24H	Activación de Recursos	Establecer comunicación con los suplidores principales del Registro único de licitadores para establecer métodos alternos de comunicación	5.7	NMEAD, ASG DHPR	FEMA	N/A	N/A
+24H	Ordenar recursos y activación sector privado a través del BEOC	Solicitar al BEOC una lista de compañías privadas que cuenten con la capacidad de suplir combustible, alimentos, agua y medicamentos para ser contratadas por el Estado o FEMA.	5, 17	ASG DHPR GAR OGP NMEAD DOJ	BEOC	No hay disponible una lista de suplidores actualizada	Convoque a los suplidores locales a través de los medios de comunicación que estén laborando.

Tiempo	Objetivos Operacionales	Tareas	ESF	Agencia Primaria	Agencia de Apoyo	Limitación	Contingencia
+24H	Operaciones de Materiales Peligrosos (HAZMAT)	Evaluar los riesgos sobre los posibles escapes de materiales peligrosos que pudieron haber ocurrido durante el evento en las farmacéuticas y plantas químicas	10	JCA 22nd CST	BEOC Chemical Sector	Falta de personal adiestrado para este tipo de situación	Establecer un adiestramiento de educación continua sobre materiales peligrosos
+24H	Búsqueda y Rescate (SAR)	Coordinación de todas las misiones de búsqueda y rescate con Unidades aéreas y marítimas a través de las áreas y los municipios	9,4, 16	NMEAD	FEMA / ESF #9 Federal Agencias Primarias y Agencias de Apoyo DRNA POLICÍA DE PR NCBPR NPPR OMME Voluntarios GNPR	Gran número de los recursos del SAR no están familiarizados con el área. Áreas de acceso complicado. Falta de servicios de comunicación	Solicitud de Tipo 1 Y 2IMT para el manejo de incidente dentro de un área aislada y específica. Utilizar drones con cámaras para efectuar tareas de búsqueda y rescate. Coordinar con la policía y la GNPR el uso de recursos aéreos. Activar Radio Aficionados.
+24H	Comunicaciones	Coordinar con las compañías de telecomunicaciones (AT&T, Claro, Open Sprint, T-Mobile, etc.) activar sus equipos de reparaciones	5	NET	NMEAD PREPA DTOP Municipios BEOC Comunicación Sector	N/A	N/A
+24H	Rutas y Accesos	Asignar grupos de trabajo estatales y privados para abrir accesos en los caminos y	3	DTOP	ACT Municipios NPPR	No hay equipo disponible en	Activar los contratos con las empresas privadas

Tiempo	Objetivos Operacionales	Tareas	ESF	Agencia Primaria	Agencia de Apoyo	Limitación	Contingencia
		lograr la distribución de combustible			GNPR NMEAD BEOC Fuel Sector	los municipios ni en DTOP	
+24H	Alimentación y Control de Vectores	Monitoreo de los recursos naturales y los productos provenientes de la agricultura de posibles contaminaciones	8	DSPR	Agricultura BEOC Agricultura Sector	N/A	N/A
+24H	Seguridad Pública	Establecer seguridad en el perímetro de las escenas	13	NPPR	GNPR DHPR DRNA Security DSP DOJ DHS PM	No hay disponibles suficientes oficiales de policía	Distribuir todos los activos de la policía estatal y municipal. De ser necesario, se contratará personal de compañías privadas.
+24H	Seguridad Publica	Reportar incidentes de seguridad en las escenas	13	NPPR	GNPR DHPR DRNA Security DSP DOJ DHS PM	No hay disponibles suficientes oficiales de policía	Distribuir todos los activos de la policía estatal y municipal. De ser necesario, se contratará personal de compañías privadas.
+24H	Seguridad de los Respondedores	Evaluar las necesidades de equipo, medidas y procedimientos de seguridad para el personal de respuesta	ALL	ALL	OSHA PROSHA Dept. of Labor	Falta de equipo	Someter "RF+113"
+24H	Seguridad de los Respondedores	Evaluación de las misiones para asegurar la salud y seguridad de los equipos operacionales a través de la utilización del	8	DSPR	PROSHA OSHA	No fluye la comunicación sobre el estatus de las	Utilización de las precauciones universales de seguridad y de la

Tiempo	Objetivos Operacionales	Tareas	ESF	Agencia Primaria	Agencia de Apoyo	Limitación	Contingencia
		formulario ICS 215 ^a + "Incident Action Plan Safety Analysis".				operaciones de campo	prevención de heridas.
+24H	Desalojos Médicos (Terrestre y Aéreos)	Identificar las áreas disponibles para aterrizaje de helicópteros	8, 9	DSPR	NMEAD AEROMED Sector de Salud del BEOC	No hay áreas disponibles para helipuerto	Coordinar con los municipios la identificación de un lugar para helipuerto + ESF 9 Air Ops
+24H	Desalojos Médicos (Terrestre y Aéreos)	Evaluar el cumplimiento de los requisitos del traslado aérea de pacientes	8, 9	DSPR	DSPR NCEMPR VA NDMS FEMA	El paciente (s) no cumple con los requisitos para el traslado	Utilización de los sistemas convencionales que estén disponibles. Activar NDMS y el ESF 9 Air Ops.
+24H	Población Especial	Proveer apoyo a los municipios en las operaciones de desalojo de poblaciones especiales.	5, 9, 16, 17	OMME	NMEAD DVPR DSPR DFPR GNPR BEOC	Los municipios poseen capacidad de transporte limitado	Activar acuerdos de transportación pública como lo son los autobuses escolares, operadores de autobuses, transportes de turistas, servicio de transporte público, "vans" o servicios de taxis.
+24H	COE/ICS	Reunión de situación entre la Rama de Operaciones de NMEAD y los Directores de las Zonas de NMEAD para conocer la situación y los	5	NMEAD	Todas las Zonas de NMEAD	Lejanía del COE Estatal o carreteras intransitables	Intentar las Comunicaciones vía celular o radios interoperables

Tiempo	Objetivos Operacionales	Tareas	ESF	Agencia Primaria	Agencia de Apoyo	Limitación	Contingencia
		danos del área y el manejo y logística de los recursos					
+24H	Planes de Acción de Incidentes (Incident Action Plan)	Crear un Plan de Acción de Incidentes (IAP) para los primeros periodos operacionales	5	ALL	ALL	Falta de internet	Mantener formatos en papel impreso y disponible
+24H	Desalojos Médicos (Terrestre y Aéreos)	Evaluación de pacientes que podrían requerir desalojo de las islas de Vieques y Culebra.	8	DSPR	NMEAD FEMA ATM APPR HHS	Los ferries de Vieques y Culebra no están funcionando	Contactar servicios de ambulancias privadas (E.g., Aeromed) o aerolíneas (A., Vieques Air Link)
+24H	Comunicación de Riesgo	Analizar el peligro y comenzar proceso de Comunicación de Riesgo. Control de Rumores	5, 15	FORTALEZ A NMEAD	NMEAD	Rumores a través de las redes sociales	Control de rumores a través de comunicados y conferencias de prensa con las agencias involucradas.
+24H	Ordenar recursos y activación sector privado a través del BEOC	Verificar la magnitud del daño en las compañías de telecomunicaciones y el estatus de la activación de sus planes operacionales de emergencias.	2, 17	NET	NMEAD BEOC	El Sistema de Comunicación es colapsó.	Solicitar a las empresas un Plan de Acción
+24H	COE/ICS	Activar los Acuerdos de Asistencia + "Emergency Management Assistance Compact" (EMAC) con otros estados	5, 7	DSP NMEAD	OGP GNPR SCO	Colapso en los sistemas de Comunicación es	Comunicarse a través del sistema satelital

Tiempo	Objetivos Operacionales	Tareas	ESF	Agencia Primaria	Agencia de Apoyo	Limitación	Contingencia
+24H	Cadena de Suministros	Solicitar a los hospitales su inventario de medicamentos	8	DSPR	NMEAD FEMA	Hospitales no informan inventario	Llamar directamente a las droguerías para que informen inventario.
+24H	Cadena de Suministros	Solicitar al Depto. De Educación el inventario de los alimentos en los comedores escolares y sus almacenes	5,6	DEPR	NMEAD	N/A	N/A
+24H	Cadena de Suministros	Solicitarle al Departamento de la Familia el inventario de alimentos de sus almacenes	6	DFPR		N/A	N/A
+24H	Infraestructura Critica	Corroborar las condiciones de las utilidades principales de la Infraestructura Critica de Hospitales	8, 17	DSPR	BEOC+Sector Salud Coaliciones de Servicios de Salud	N/A	N/A
+24H	Infraestructura Critica	Corroborar las condiciones de las utilidades principales de la Infraestructura Critica de Hospitales	8, 17	DSPR	BEOC+Sector Salud Coaliciones de Servicios de Salud	N/A	N/A
+24H	Infraestructura Critica	Que las infraestructuras críticas notifiquen a NMEAD sobre los daños existentes fuera de sus predios	5	NMEAD DHS+PSA	Líderes de Sectores del BEOC	No hay respuesta por parte de las IC	Solicitar apoyo de los contactos de DHS, Protective Security Advisor, y del contacto del BEOC
+24H	Comunicación de Riesgo	Distribuir plan de Comunicaciones ICS 205a	5	GOB	NMEAD JIC	El personal no conoce cómo utilizar el formulario de ICS 205a	Ofrecer un Just in Time Training

Tiempo	Objetivos Operacionales	Tareas	ESF	Agencia Primaria	Agencia de Apoyo	Limitación	Contingencia
+24H	Comunicación de Riesgo	Habilitar canales Tácticos de ser necesario	2, 5	NMEAD	ALL	Los canales tácticos presentan problemas técnicos	N/A
+24H	Evaluación de Daños	Efectuar un análisis de daños preliminar de las carreteras y puentes que afectan a las infraestructuras críticas de PR y a los distribuidores de combustible	3	DTOP	ACT, Municipios and USACE	Falta de personal	Solicitar y coordinar apoyo del Cuerpo de Ingenieros de EU y del personal municipal
+24H	Evaluación de Daños	Efectuar un análisis de daños preliminar de las utilidades básicas de PR	3	AAA, PREPA, NET	NMEAD	Daño extenso	Proveer servicios alternos
+24H	Evaluación de Daños	Efectuar un análisis de daños en la infraestructura eléctrica del PR	12	PREPA	NMEAD	Falta de personal, equipo y obstrucción de acceso	Solicitar y coordinar apoyo del Cuerpo de Ingenieros de EU, DTOP, personal y contratistas municipales
+24H	Seguridad de los Respondedores	Activar y coordinar labores de los grupos de voluntarios	5, 19	NMEAD	ALL	No pueden comunicarse con los voluntarios	Establecer auto activaciones de los grupos voluntarios: CERT y grupos de búsqueda y rescate para asegurar la continuidad de las tareas de respuesta
+24H	Cadena de Suplido	Enviar advertencia de posible activación del PRSG	5	PRSG	GNPR	N/A	N/A

Tiempo	Objetivos Operacionales	Tareas	ESF	Agencia Primaria	Agencia de Apoyo	Limitación	Contingencia
+24H	Poblaciones especiales	Establecer números telefónicos para que las personas con discapacidades puedan llamar e indicar su información y condición especial que requiere asistencia	5	9-1-1	NMEAD DSPR DFPR 3-1-1	N/A	N/A
+24H	Seguridad Pública	Imponer toque de queda de 6pm a 6am a civiles no relacionados a la emergencia. (<i>Personal Esencial de Emergencias</i>): Personal de Salud Pública, Seguridad Privada y Pública, Transportación, Comunicaciones, Cadena de Suministro alimentos y medicamentos, Militares, Coordinadores de Emergencia, Prensa y Veterinarios)	ALL	NPPR	GNPR DHPR DRNA SECURITY DSP DOJ DHS PM	Surgen dudas sobre el término: <i>Personal Esencial de Emergencias</i>	Aclarar a los medios quienes son personal esencial: de Salud Pública, Seguridad Privada y Pública, Transportación, Comunicaciones, Cadena de Suministro alimentos y medicamentos, Militares, Coordinadores de Emergencia, Prensa y Veterinarios
+24H	Seguridad Pública	Informar cualquier evento HAZMAT a la ciudadanía	10	JCA	NPPR NCBPR	N/A	N/A
+24H	Strategic National Stockpile (SNS)	Evaluación de la reserva del estado para la identificación de una merma de recursos y la necesidad de activar SNS. [SNS se activa cuando la reserva de medicamentos del estado baja de 30% y bajo una	8	DSPR	CDC ASPR NMEAD FEMA RSS	Problemas para contabilizar la reserva del estado	Tener un inventario preciso de la reserva del estado

Tiempo	Objetivos Operacionales	Tareas	ESF	Agencia Primaria	Agencia de Apoyo	Limitación	Contingencia
		declaración federal de emergencia]					
+24H	Desarrollar evaluaciones de daños por Branches	Evaluación de daños a represas AAA, AEE y Recursos Naturales		AEE AAA DRNA		N/A	N/A
+24H	TRIAGE y Sobrecarga Médica Medical Surge	Coordinar con NCEMPR estatal o compañías de ambulancias privadas los traslados de pacientes de hospital a hospital o para servicios de emergencia incluyendo ambulancia aérea.	8	DSPR	NCEMPR NMEAD FEMA NDMS Hospitales Públicos y Privados Compañías de ambulancias	No hay ambulancias ALS para el transporte de los pacientes Espacio limitado en Hospitales privados, públicos y centros de salud.	Asignar paramédicos a las ambulancias BLS para mantener el personal clínico en los hospitales. Coordinar con FEMA y la Guardia nacional el uso de Barcos hospitales y unidades de hospitales portátiles de la GNPR.
+24H	TRIAGE y Sobrecarga Médica	Cada hospital debe de establecer área de para el cernimiento de pacientes TRIAGE que se reciban en cada hospital	8	DSPR	NCEMPR NMEAD FEMA NDMS Hospitales Públicos y Privados Compañías de ambulancias	Servicios de ambulancias públicos y privados saturados. Condiciones no permiten el vuelo de ambulancias aéreas.	Coordinar contratación de ambulancias y personal de compañías de USA a través de FEMA. Tomar en consideración las medidas de seguridad y manejo de pacientes

Tiempo	Objetivos Operacionales	Tareas	ESF	Agencia Primaria	Agencia de Apoyo	Limitación	Contingencia
							positivos al COVID-19.
+24H	Transportación	Coordinar proceso de reubicación de personas refugiadas con familiares	6	DVPR	Municipios AMA NCEMPR NMEAD	El refugiado no tiene transporte disponible	Municipio o DFPR coordina transportación
+24H	Manejo de Voluntarios	Informar a la ciudadanía números telefónicos y detalles de Cruz Roja Americana y Ejército de Salvación	5	NMEAD DFPR NPPR	Cruz Roja OVAD Capellanes Salvation Army	N/A	N/A
+24H	Poblaciones especiales	Dar prioridad dentro de las poblaciones especiales a infantes, mujeres embarazadas, pacientes de diálisis, envejecientes y comunidad de sordos, ciegos y discapacidad física.	8	DSPR	DFPR DVPR DEPR	Los pacientes no tienen medios de transporte para obtener sus servicios	Coordinar con medio de transporte alternativo para poder llegar a sus servicios médicos
+24H	Poblaciones especiales	Evaluar impacto o consecuencias de víctimas identificadas como poblaciones especiales	8	DSPR DFPR		N/A	N/A
+24 H	Strategic National Stockpile (SNS)	Luego de una Declaración de Emergencia en salud pública y activación federal del <i>Salud and Human Services (HHS)</i> . El personal de HHS usualmente se activa en coordinación con DSPR 48-72 horas antes de que llegue un terremoto. Este personal está	8	DSPR	NPPR HHS PM	SNS no posee los medicamentos y suplidos que se necesiten	Solicitar esos medicamentos y/o suplidos A farmacéuticas de acuerdo a su producción

Tiempo	Objetivos Operacionales	Tareas	ESF	Agencia Primaria	Agencia de Apoyo	Limitación	Contingencia
		monitoreando las situaciones que estén pasando en Puerto Rico e Islas Vírgenes					
+24 H	Strategic National Stockpile (SNS)	De identificar que el abastecimiento de medicamentos en Puerto Rico ha bajado en un 30% se puede activar el plan de distribución de medicamentos a través de los <i>Receive Stage and Store (RSS) de PR.</i>	8	DSPR	NPPR HHS PM's	El conocimiento del plan de distribución de medicamentos no es conocido por todos los respondedores de NMEAD	Diseminar el plan de SNS entre los respondedores de las diferentes agencias.
+24H	Desalojos de hospitales Privados y Públicos	Solicitar a los hospitales que hagan una reunión y hagan un análisis de Hazard Vulnerability Assessment (HVA) para determinar sus necesidades inmediatas de recursos. Esto se está haciendo por coalición antes de la emergencia Una buena alternativa sería conducir un <i>"rapid damage assessment"</i> en el cual se identifiquen problemas estructurales y funcionales de la institución	13	NCEMPR	DSPR Coaliciones de hospitales	Dificultad para obtener la información de inmediato	Llevar a cabo el análisis de vulnerabilidad desde ahora y reseñar las necesidades que se identifiquen como críticas.
+24H	Manejo de Fatalidades	Activar protocolos en el NCFPR sobre manejo de fatalidades en masa como forma preventiva.		NCFPR	DSPR NMEAD DMORT	Protocolo no está desarrollado	Desarrollar el protocolo

Tiempo	Objetivos Operacionales	Tareas	ESF	Agencia Primaria	Agencia de Apoyo	Limitación	Contingencia
+24H	Mapas	Localizar empleados que no se hayan reportado a trabajar. Utilizar las coordenadas de sus residencias y enviar a personal para verificar el estatus de sus empleados	ALL	ALL		N/A	N/A
+24H	Transportación marítima y aérea de carga	Tan pronto el USCG autorice, mantener operaciones constantes las 24 horas para movilizar la carga fuera de los muelles y facilitar la entrada de carga de Productos Esenciales	5	NMEAD	Navieros NMEAD FEMA Transportis+tas AIPR	No se puede trabajar 24 horas	Se establezcan turnos de trabajo que permitan el flujo de camioneros de forma expedita
+24H	Transportación marítima y aérea de carga	Notificación a las organizaciones de camioneros de activación	5	NMEAD	Navieros NMEAD FEMA Transportis+tas AIPR	N/A	N/A
+24H	Contratos y Acuerdos	Activación de contratos de ASG o cualquier otra agencia y/o acuerdos colaborativos basados en los primeros reportes de daños	7	ASG	OGP DHPR GAR Empresa privada	N/A	N/A
+24H	Operaciones de Búsqueda y Rescate	Air Branch FOC. Establecer Plan de Operaciones Aéreas completo.	1, 5, 9	NMEAD /	PRANG / FEMA / NPPR / DoD FAA	N/A	N/A
+24 H	Energía	Establecer prioridades de restablecimiento de los servicios de energía eléctrica, comenzando por Centro Médico, Hospitales primarios	12	AEE	GOB NMEAD	N/A	N/A

Tiempo	Objetivos Operacionales	Tareas	ESF	Agencia Primaria	Agencia de Apoyo	Limitación	Contingencia
		públicos o privados, aeropuerto, zona portuaria, centros de distribución de alimentos, plantas de purificación y embotellamiento de agua, centros de distribución de combustible, centros de Comunicaciones, hoteles, supermercados, farmacéuticas, comercios y residencias					
+24H	Obras Publicas	Coordinar limpieza de carreteras y autopistas para permitir el flujo vehicular.	3	DTOP	NMEAD NPPR	No hay recursos	Movilización Contratistas privados para que establezcan brigadas
Fase 2 B (36 @ 74H)							
+36H	Estructura OPS	Validación de credenciales para el personal de emergencia e integrantes del COE	5	NMEAD	DSP	N/A	N/A
+36H	Operaciones de Materiales Peligrosos (HAZMAT)	Identificar los lugares que fueron afectados por derrames de combustible. Coordinar la respuesta y prevención de los daños al ambiente y la población	10	JCA, EPA		Falta de personal especializado	Activas los preacuerdos con las compañías privadas que trabajan con materiales peligrosos
+36 H	Transferencia de pacientes pediátricos de diálisis	Coordinación entre la facilidad de diálisis del hospital pediátrico y hospitales en EU para trasladar pacientes	8	DSPR	NMEAD NCEMPR	Transporte aéreo de estos pacientes	Hay que establecer acuerdos colaborativos con una línea aérea que los transporte

Tiempo	Objetivos Operacionales	Tareas	ESF	Agencia Primaria	Agencia de Apoyo	Limitación	Contingencia
		pediátricos de diálisis previo al desastre					
+36H	Búsqueda y Rescate (SAR)	Continuamente monitorear, identificar y solicitar los recursos que sean necesarios para completar las misiones de búsqueda y rescate.	9	NMEAD	FEMA / ESF #9 Federal Agencias Primarias y Agencias de Apoyo DRNA POLICÍA DE PR NCBPR NPPR OMME Voluntary Groups GNPR	Falta de personal y equipo de búsqueda y rescate	Solicitar personal especializado a: NMEAD (PRUSAR), NCBPR (USAR TEAM & Special Ops), GNPR (CERFP), DOD (Army reserve USAR Team), FEMA (US&R TF), EMAC, Cert y NGOS
+36H	Operaciones de K+9 en Búsqueda y Rescate	Coordinar las actividades de búsqueda y rescate con perros rescatistas	9	NMEAD	FEMA ESF 9, 11 Dept of Ag (PR) Voluntary Groups Veterinary BEOC Salud Sector	Existen pocos perros de búsqueda y rescate en PR	Utilizar los perros disponibles en PR para las misiones más críticas mientras se coordina la llegada de perros adicionales de EU. Coordinar el apoyo del Colegio de Veterinarios para brindar asistencia médica para estos canes.

Tiempo	Objetivos Operacionales	Tareas	ESF	Agencia Primaria	Agencia de Apoyo	Limitación	Contingencia
+36H	Manejo de Cadáveres	Solicitar a todos los hospitales la cantidad de personas que han fallecido en la institución	8	DSPR NCFPR	DSPR DMORT Hospitals BEOC Salud BEOC Hospitales Sub+Sector	No hay comunicación disponible	Asignar a los "runners" de las Zonas de NMEAD. Visitar en adición a las funerarias municipales que estén operando
+36H	Manejo de Cadáveres	Solicitar al Negociado de Ciencias Forenses la cantidad de cadáveres recibidos en la institución	8	DSPR	DMORT NCFPR	No hay comunicación disponible	Asignar a los "runners" de las Zonas de NMEAD a recopilar la información.
+36H	Transportación	Implementar un plan de rutas alternas para los medios de transportación masiva (AMA) y energización del Tren Urbano	3	DTOP	ATI	N/A	N/A
+36H	Población General	Establecer procedimientos para distribuir sistemas de agua para higiene de los refugiados en los campamentos. Baños, duchas portátiles o sistemas de mangueras con agua potable.	5, 16	NMEAD	GNPR	N/A	N/A
+36H	Estado de Situación	Recopilar informes de situación para desarrollar los IAP.	5	NMEAD	FEMA GNPR	El intercambio de información se imposibilita debido al colapso de las Comunicaciones	Utilización de Comunicaciones alternas y efectuar evaluaciones aéreas para conocer evaluar el estado situacional

Tiempo	Objetivos Operacionales	Tareas	ESF	Agencia Primaria	Agencia de Apoyo	Limitación	Contingencia
+36	Seguridad Pública	Coordinación de patrullaje	13	NPPR	GNPR DHPR DRNA SECURITY DSP DOJ DHS PM	No hay disponibles suficientes oficiales de policía	Distribuir todos los activos de la policía estatal y municipal. De ser necesario, se contratará personal de compañías privadas.
+36H	Trasferir pacientes de diálisis y pediátricos	Coordinar con los centros de diálisis y hospitales pediátricos de Estados Unidos para que puedan continuar con sus tratamientos	8, 9, 16, 17	DSPR	NMEAD NCEMPR NPPR GNPR Sector de Salud del BEOC	Transporte de pacientes	Establecer acuerdos de colaboración para el transporte de pacientes.
+36H	Población Especial	Establecer números de contacto donde las personas de población especial puedan llamar para pedir apoyo	5, 6, 8, 17	9-1-1	NMEAD DSPR DFPR 3-1-1 BEOC	N/A	N/A
+36H	Planes de Acción de Incidentes (Incident Action Plan)	Revisar los planes operacionales básicos de las agencias.	ALL	ALL	ALL	Falta de conocimiento de cómo desarrollar un IAP	Personal de NMEAD, previamente identificado, ofrece Just in Time training
+36H	COE/ICS	Activación del sector privado a través BEOC	5, 16	NMEAD BEOC	GAR DCO	No existe comunicación con el representante del BEOC	Auto activación, previamente establecida
+36H	Población General	Proveerle una lista de los refugios disponibles a los	5, 6	NMEAD	9-1-1 3-1-1	La lista no está	Solicitar el inventario de los

Tiempo	Objetivos Operacionales	Tareas	ESF	Agencia Primaria	Agencia de Apoyo	Limitación	Contingencia
		servicios telefónicos del 9-1-1 y 3-1-1 para que puedan ofrecer información a las personas que logren comunicación			DVPR	actualizada ya que no se conoce los refugios "abiertos" sin danos estructurales	refugios a las Zonas de NMEAD
+36h	Población General	Inventario de los equipos disponibles para habilitar los refugios abiertos "Campamentos" (Carpas, catres, Toldos, Western Shelters)	6	DVPR DEPR	NMEAD	El inventario no está disponible ya que colapso el almacén en donde se encontraban	Efectuar compras de emergencias
+36H	Ordenar recursos y activación sector privado a través del BEOC	Solicitar al BEOC una lista de compañías privadas que cuenten con la capacidad de suplir combustible, alimentos, agua y medicamentos para ser contratadas por el Estado o FEMA.	5, 17	ASG DHPR GAR OGP NMEAD DOJ	BEOC	No hay disponible una lista de suplidores actualizada	Convoque a los suplidores locales a través de los medios de comunicación que estén laborando o designe un "runner" que visite los principales proveedores.
+36H	Coordinación de Misiones de Búsqueda y Rescate	Facilitar áreas claves de coordinación SMC – Desarrollar instrucciones Especiales (Develop Special Instructions, SPINS)	9	NMEAD ESF #9	GNPR / ESF #9 Federal Agencias Primarias y Agencias de Apoyo	N/A	N/A
+36H	Logística	Efectuar una evaluación preliminar de danos a todos los muelles de la isla estén	5,3,7	APPR	USCG	La Autoridad de Puertos no ha podido	Solicitar apoyo de la Guardia Costanera (USCG)

Tiempo	Objetivos Operacionales	Tareas	ESF	Agencia Primaria	Agencia de Apoyo	Limitación	Contingencia
		funcionales y puedan recibir carga (Ceiba, Ponce, Mayagüez entre otros)				efectuar un análisis de daño inicial	para que evalúen los Puertos para identificar su funcionabilidad y capacidad por tipo de barco y capacidad
+36H	Logística	Efectuar una evaluación de daños preliminar y efectuar un inventario de los almacenes del NMEAD (Ponce y Guaynabo) que son manejados por Grupos de Voluntarios	5	NMEAD	FEMA	N/A	N/A
+36H	Cadena de Suministros	Efectuar una evaluación de daños preliminar y realizar un inventario en los almacenes estatales y federales. Solicitar a FEMA los suministros necesarios	5	NMEAD ASG	DFPR DEPR FEMA	N/A	N/A
+36H	Comunicación de Riesgo	Notificación a los radioaficionados para comunicarse con el estado y presentar su plan de Comunicaciones	2, 5	NMEAD	FCC JTTC	Los radioaficionados no están confirmando	Contactar a los radioaficionados a través de las Zonas de NMEAD y Asociaciones
+36H	Análisis de Amenaza	Coordinar y establecer las áreas de refugio para mascotas CAMPS	5, 6, 11	NMEAD DVPR	Todas las OMME DFPR DEPR DVPR	Desinformación a través de las redes sociales	Mantener informes oficiales constantemente en todos los medios
+36H	Alimento y Seguridad de	Coordinar la distribución de agua en comunidades que han quedado aisladas luego del	5	AAA	OMME NMEAD DSPR	N/A	N/A

Tiempo	Objetivos Operacionales	Tareas	ESF	Agencia Primaria	Agencia de Apoyo	Limitación	Contingencia
	Agua + Vector Control	evento, hospitales, campamento, centros de diálisis y centros de cuidado.			DAPR DRNA		
+36H	Poblaciones especiales	Monitoreo mediante categorización para establecer el perfil por tipo de población.	8	DSPR	Vivienda Familia	N/A	N/A
+36H	Seguridad de los Respondedores y Coordinadores	Asegurar la disponibilidad y uso del equipo de protección personal durante las operaciones de los respondedores	ALL	ALL	OSHA PROSHA Depto. del Trabajo	No hay equipo de protección personal en la agencia	Realizar órdenes de compra de emergencia
+36H	Seguridad de los Respondedores y Coordinadores	Asegurarse que se tenga todo el equipo de protección personal necesario dependiendo de la emergencia ambiental que surja	10	JCA	NPPR NCBPR NMEAD	No hay equipo de protección personal en la agencia	Realizar órdenes de compra de emergencia
+36H	Poblaciones especiales	Monitoreo mediante categorización para establecer el perfil por tipo de población.	8	DSPR	Vivienda Familia	N/A	N/A
+36H	Seguridad de los Respondedores y Coordinadores	Asegurar la disponibilidad y uso del equipo de protección personal durante las operaciones de los respondedores	ALL	ALL	OSHA PROSHA Depto. del Trabajo	No hay equipo de protección personal en la agencia	Realizar órdenes de compra de emergencia
+36H	Seguridad de los Respondedores y Coordinadores	Asegurarse que se tenga todo el equipo de protección personal necesario dependiendo de la emergencia ambiental que surja	10	JCA	NPPR NCBPR NMEAD	No hay equipo de protección personal en la agencia	Realizar órdenes de compra de emergencia
+36H	Cadena de Suministros	Solicitar un inventario de los recursos disponibles de sangre y productos sanguíneos.	8	DSPR	NMEAD Cruz Roja Americana	N/A	N/A

Tiempo	Objetivos Operacionales	Tareas	ESF	Agencia Primaria	Agencia de Apoyo	Limitación	Contingencia
+36H	Logística	Solicitar a los COEs de las Zonas y el COE Alterno su inventario de comida, agua y combustible para los generadores de energía	ALL	ALL	ALL	Las utilidades no sirven y tienen poco inventario para subsistir	Coordinar con AEE y AAA
+36H	Logística	Comenzar el movimiento y la distribución de contenedores del muelle para entregarlos a sus dueños.	1, 5, 7	NMEAD NTSP	APPR DHPR	Los dueños no reclaman sus contenedores	Transportarlos a un punto de encuentro HUB para un relevo de carga y agilizar el proceso.
+36H	Infraestructura Crítica	Establecer comunicación con las infraestructuras críticas para conocer status y necesidades.	5, 7	NMEAD	ALL	N/A	N/A
+36H	Evaluación de Daños	Efectuar un análisis de daños en la infraestructura de telecomunicaciones	2	NET	NMEAD	Obstrucción en el acceso a las torres	Coordinar el apoyo de DTOP, personal y contratistas municipales
+36H	Activación de movimiento de recursos	Suplidores entregan productos básicos	7	NMEAD, ASG y ALL	ALL	Faltan camioneros para mover la carga.	Proveer las listas de camioneros disponibles de la NTSP a los suplidores.
+36H	Activación de movimiento de recursos	Activación del PRSG para movilización de productos esenciales y abrir los Centros de Distribución o PODS	5	PRSG	GNPR	N/A	N/A
+36H	Activación de movimiento de recursos	Activación protocolos choferes de la AMA para posible movilización de refugiados	1	AMA	DTOP	Choferes no llegan o no responden	Utilizar transportes escolares o municipales

Tiempo	Objetivos Operacionales	Tareas	ESF	Agencia Primaria	Agencia de Apoyo	Limitación	Contingencia
+36H	Servicios Gubernamentales	Comenzar los procesos de Comunicaciones de emergencias para conocer el estado de los empleados de cada agencia y sus necesidades luego del evento	ALL	ALL	ALL	N/A	N/A
+36 H	Manejo de Grupos Voluntarios	Organizar los grupos voluntarios a través de las zonas de NMEAD si es que no tienen acuerdos con municipios previamente	5	NMEAD	Municipios OVAD Capellanes PRSG Community Hubs Grupos Voluntarios	N/A	N/A
+36H	Transportación Medica – NCEMPR	Activar acuerdos colaborativos con compañías privadas de servicio de ambulancias y municipios	13	NCEMPR	Municipios Compañías privadas de ambulancias	Las compañías privadas de ambulancias pueden no tener personal adiestrado	Crear un programa de adiestramiento a personal de compañías privadas y facilitar el proceso de adiestramientos
+36 H	Desalojos de hospitales Privados y Públicos	Utilizar las coaliciones de hospitales para ayudar en el proceso de identificación de camas y espacios		NCEMPR	DSPR Coaliciones de hospitales NMEAD Municipios	Algunos hospitales no reportan censo de camas	Solicitarlo mediante personal de la OMME
+36H	Refugios Médicos	Activar a personal médico y de enfermeras para que se reporten a los refugios médicos a los cuales vayan a ser asignados. Activar grupo	8	DSPR PREMA	Empresas Privadas NGOs OVAD	Cantidad de Personal médico reducido debido a la emergencia	Utilizar personal no clínico para funciones no clínicas como servir comida, preparar suministros, etc.

Tiempo	Objetivos Operacionales	Tareas	ESF	Agencia Primaria	Agencia de Apoyo	Limitación	Contingencia
		de voluntarios Medical Reserve Corps (MRC)					Tomar en consideración las medidas de seguridad y manejo de pacientes positivos al COVID-19.
+36 H	Apoyo de Coaliciones Hospitalarias	Coordinar recursos de apoyo como generadores y agua para los hospitales públicos y privados	8	DSPR	NMEAD Coaliciones de Hospitales	Pueden necesitar piezas para los generadores y/o mecánicos	Los hospitales deben tener inventario de piezas y acuerdos con mecánicos que puedan llegar al hospital
+36 H	Apoyo de Coaliciones Hospitalarias	Establecer comunicación y transmisión de datos cada 12 horas entre hospitales y el DSPR	8	DSPR	NMEAD Coaliciones de Hospitales	Comunicación por internet o telefónica no funciona	Usar runners
+36 H	Apoyo de Coaliciones Hospitalarias	Utilizar sistemas alternos de comunicación vía radio entre DSPR y los hospitales públicos y privados	8	DSPR	NMEAD Coaliciones de Hospitales	Sistema de comunicación por radio no disponible	Se pueden coordinar runners que vayan a los hospitales una vez al día para recopilar la información y llevarla a la región
+36 H	Identificación de recursos de emergencia	Apertura de los almacenes	5	NMEAD	PRSG GNPR	N/A	N/A
+36 H	Identificación de recursos de emergencia	Activación de los Staging Áreas para desplegar recursos	5	NMEAD	PRSG GNPR	N/A	N/A

Tiempo	Objetivos Operacionales	Tareas	ESF	Agencia Primaria	Agencia de Apoyo	Limitación	Contingencia
+36 H	Planes de manejo de incidentes	Coordinar y sincronizar los planes de manejo de incidentes con las funciones de las agencias estatales y federales.	ALL	ALL	ALL	Las agencias no comparten sus planes con sus agencias hermanas	Establecer un proceso de revisión cruzada entre las agencias para verificar planes. Exigir a las agencias tener planificadores adiestrados dentro de su equipo de trabajo para realizar planes de emergencia o contratar esos servicios
+36 H	Manejo de las áreas de almacenamiento de recursos y suministros	Establecer sistema de comunicación interoperable con áreas de almacenamiento.	5	NMEAD	PRSG GNPR	Adiestrar personal en las agencias como communication unit leader	Muchas agencias no tienen personal adiestrado como Communication Unit Leader
+36 H	Negocios	Dar prioridad en el puerto y a las empresas que tienen vagones con alimentos, agua, generadores eléctricos, piezas mecánicas para motores, aceites y filtros para motor, piezas y accesorios eléctricos, cables eléctricos, tubería eléctrica, equipo de Comunicaciones, equipo de rescate y emergencias, postes de todo tipo, material de	7	DHPR	NMEAD PUERTOS AMA DTOP	Falta de información a los empleados de DHPR sobre procesos de prioridad de emergencias	Realizar JITT con todos los empleados y explicar procedimientos bajo circunstancias de emergencia

Tiempo	Objetivos Operacionales	Tareas	ESF	Agencia Primaria	Agencia de Apoyo	Limitación	Contingencia
		ferretería, material de construcción, tanques de combustible y baterías. Material de plomería. Sistemas de semáforos. Equipo médico, reactivos de laboratorios. Equipo médico asistido. Embarques de Mercaptano, cloro gas y polímero, HTH, formaldehído. Equipo de seguridad y safety.					
+36 H	Agua	Hacer comunicación de riesgo sobre potabilidad del agua y formas de cómo consumirla	8	DSPR	NMEAD AAA	N/A	N/A
+48H	Servicios de Gobierno	Continuar el monitoreo de los individuos con supervisión electrónica que tuvieron que ir a refugios o a casa de familiares	13	DCR	POLICÍA DE PR Unidad de Arrestos Especiales	No existe comunicación y/o hay falta de personal	Personal de las diferentes regiones del Departamento de Corrección visitara los hogares y los refugios
+48H	Operaciones de Materiales Peligrosos (HAZMAT)	Mantener un monitoreo continuo sobre los posibles riesgos a la salud y seguridad de los respondedores y de la población general	8	DSPR	NMEAD JCA 22 nd CST	N/A	N/A
+48H	Manejo de Cadáveres	Solicitar a todas las funerarias un reporte cada 12 horas sobre la cantidad de cadáveres recibidos	8	NCFPR	DSPR BEOC Salud BEOC Funeral Sub+sector	No hay Comunicación disponible	Asignar a los "runners" de las Zonas de NMEAD a recopilar la información.
+48H	Seguridad Pública	Proveerles seguridad a los centros de distribución de	13	NPPR	GNPR DHPR DRNA	No hay disponibles suficientes	Distribuir todos los activos de la policía estatal y municipal.

Tiempo	Objetivos Operacionales	Tareas	ESF	Agencia Primaria	Agencia de Apoyo	Limitación	Contingencia
		combustible "Fuel Racks" en Yabucoa, Peñuelas, Guaynabo y Bayamón			SECURITY DSP DOJ DHS PM	oficiales de policía	De ser necesario, se contratará personal de compañías privadas.
+48H	Población Especial	Desalojo de turistas	5, 6, 15, 17, 18, 19	Compañía de Turismo de PR	Dpto. de Estado NMEAD Sector de Turismo del BEOC FEMA	No hay cupo en los hoteles y los vuelos están cancelados	Establecer refugios para turistas. Tomar en consideración las medidas de seguridad y manejo de pacientes positivos al COVID-19.
+48H	Respuesta OPS	Establecer <i>Survivors Collection Points</i> (SCP)	9,6, 9	NMEAD	ALL	N/A	N/A
+48H	Logística	Establecer equipos de cocinas, sistemas de agua, sistemas sanitarios portátiles para los campamentos.	4, 6, 5	NMEAD	DVPR DFPR Todas las OMME	Se necesita personal para completar esta tarea	Utilizar grupos voluntarios y municipales
+48H	Desalojos Médicos (Terrestre y Aéreos)	Solicitar inventario de la disponibilidad de espacio en las morgues de los hospitales y funerarias	8, 17	DSPR	NMEAD NCFPR BEOC	No existe capacidad para admitir más cadáveres	Coordinar el transporte de cadáveres para el Negociado de Ciencias Forenses, de ser necesario se activarán los DMORT
+48H	Activación de movimiento de recursos	Definir una lista de prioridades y establecer controles de acceso que le provean protección y seguridad a los	13	NPPR	GNPR	No hay suficientes policías o personal de la	Contratar compañías de seguridad privadas

Tiempo	Objetivos Operacionales	Tareas	ESF	Agencia Primaria	Agencia de Apoyo	Limitación	Contingencia
		almacenes de comida y suplidos del gobierno.				Guardia Nacional	
+48H	Evaluación de daños	Evaluación inicial de daños estructurales a cargo del Ingeniero Estructural de las facilidades públicas de la agencia o municipio	5	NMEAD	Colegio de Ingenieros BEOC AEP	No se logran comunicar o no llega el Ingeniero a través de la auto activación	Personal de NMEAD (auto activado) adiestrado previamente por el Colegio de Ingenieros para que pueda efectuar una evaluación preliminar de daños estructurales
+48H	Logística	Identificar contramedidas médicas en caso de una disminución en la reserva del estado.	8	DSPR	NMEAD NPPR	N/A	N/A
+48H	Perros especializados en SAR y cuidado veterinario	Coordinar las actividades donde se necesitan este tipo de respuesta crítica	9, 5	NMEAD	PRUSAR Grupos voluntarios Veterinarios	Hay muy pocos canes de SAR en PR.	Utilizar los canes disponibles en PR en misiones críticas y coordinar el traer de USA. Coordinar apoyo del Colegio de Médicos Veterinarios de PR para el cuidado.
+48H	Cadena de Suministros	Activar los acuerdos (MOUs) con los "food trucks" (Guaguas de Comidas) y las "pequeñas cocinas" para que provean servicio de comidas calientes en áreas que hayan quedado aisladas por el desastre (estos	5	NMEAD	DSPR NCBPR NTSP DVPR DEPR	No tienen inventario para suplir alimentos	Suplirles suministros para que puedan preparar comida en las zonas aisladas por la emergencia

Tiempo	Objetivos Operacionales	Tareas	ESF	Agencia Primaria	Agencia de Apoyo	Limitación	Contingencia
		ya cuentan con los permisos requeridos por el estado para operar)					o donde sea necesario.
+48H	Cadena de Suministros	Activar los Cocinas de Salvation Army para que provean servicio de comidas calientes en áreas que hayan quedado aisladas por el desastre (estos ya cuentan con los permisos requeridos por el estado para operar)	5	Salvation Army	DSPR NCBPR NTSP DVPR DEPR	No tienen inventario para suplir alimentos	Suplirles suministros para que puedan preparar comida en las zonas aisladas por la emergencia o donde sea necesario.
+48H	Planes de Acción de Incidentes (Incident Action Plan)	Coordinar la vacunación de los respondedores municipales y voluntarios	8	DSPR	NMEAD HHS	No existe inventario suficiente en PR o se destruyeron en el evento	Establecer comunicación con el CDC para solicitar el envío de vacunas adicionales
+48H	Cadena de Suministros	Solicitarle a la empresa privada, a través de BEOC, que informen sobre su inventario de alimentos disponible	5	NMEAD	BEOC MIDA CUD	Los representantes del BEOC no responden la solicitud de información	Llamar a los principales centros de distribución de PR.
+48H	Cadena de Suministros	Solicitarles a las compañías embotelladoras de agua, a través de BEOC, que informen sobre su inventario disponible	5	NMEAD	ASG FEMA	Los representantes del BEOC no responden la solicitud de información	Llamar directamente a las embotelladoras principales de PR. (Coca+Cola, Pepsi, Cristalia)
+48H	Logística	Confirmar los MOU's existentes con los Community Hubs solicitar las listas de inventarios necesarios,	5	NMEAD	FEMA Community Hubs	N/A	N/A

Tiempo	Objetivos Operacionales	Tareas	ESF	Agencia Primaria	Agencia de Apoyo	Limitación	Contingencia
		basados en la composición de los Hubs					
+48H	Cadena de Suministros	Coordinar con transportistas puntos de encuentro y asignar lugares de carga	5	NTSP	NMEAD	No existen puntos de encuentro identificados	Utilizar estacionamientos de Centro Convenciones de San Juan, la Estación del Tren Urbano de Sagrado Corazón y el terminal de la AMA en la Urb. San Francisco
+48H	Servicios Médicos	Coordinar el suplido de agua para la operación de las facilidades de diálisis que no tengan servicio de agua potable. NOTA: Se debe calcular 576 litros de agua por cada paciente que reciba tratamiento.	8	DSPR	NMEAD AAA BEOC Salud Sector	No existen Comunicacion es disponibles	Enviar a los "runners" de las Zonas de NMEAD
+48H	Seguridad de los Respondedores	Coordinar la distribución de ayuda, comida y agua a los respondedores y empleados afectados por el evento	ALL	ALL	ALL	La agencia no tiene inventario para proveerle a sus empleados	Trabajar como prioridad coordinar con otras agencias la transferencia del inventario necesario para proveerle ayuda humanitaria a los empleados afectados por el evento.

Tiempo	Objetivos Operacionales	Tareas	ESF	Agencia Primaria	Agencia de Apoyo	Limitación	Contingencia
+48H	Seguridad Pública	Proveerles escolta a los carreros durante el transporte de medicinas, combustible, agua y comida.	13	NPPR	GNPR DHPR DRNA SECURITY DSP DOJ DHS PM	No hay disponibles suficientes oficiales de policía	Distribuir todos los activos de la policía estatal y municipal. De ser necesario, se contratará personal de compañías privadas.
+48H	Alimento and Agua Safety + Vector Control	Transmitir en los medios de comunicación mensajes sobre la prevención de enfermedades como el Zika, Chikungunya, Dengue, Conjuntivitis, Leptospirosis, etc.	8	DSPR	OMME Municipios NMEAD DSP DAPR	Los medios de comunicación se encuentran fuera del aire	Desarrollar propaganda en cartelones, hojas sueltas con mensajes pre establecidos y altavoces alrededor de las comunidades
+48H	Manejo de Cadáveres	Solicitar el conteo de muertes directas ocasionadas por el evento	8	DSPR NCFPR	DSPR JCA DMORT BEOC Salud Funeral Sub-sector	No hay Comunicación	Enviar los "runners" de las Zonas de NMEAD a recopilar esta información. Utilizar métodos de comunicación alterna como Radio Aficionados, Radios HF y radios 100watts
+48H	Seguridad Pública	Proveer seguridad en los refugios, gasolineras, plantas de hielo, torres celulares e infraestructura crítica		NPPR	GNPR DHPR DRNA SECURITY DSP	No hay suficientes policías	Utilizar a todas las agencias de ley y orden del estado, municipios y finalmente, contratar a

Tiempo	Objetivos Operacionales	Tareas	ESF	Agencia Primaria	Agencia de Apoyo	Limitación	Contingencia
					DOJ DHS PM		empresas privadas de seguridad
+48H	Seguridad Alimentaria y Agua – Control de Vectores	Establecer el protocolo para hacer el agua potable y darlo conocer al público general. Incluir calidad del agua en pozos que no están en el sistema de AAA.	8	DSPR	DAPR NMEAD	No hay comunicación	Indicar al personal del DSPR que se presente a las áreas donde ya ha habido brotes anteriormente por falta de potabilidad del agua Orientar a la ciudadanía para que hiervan el agua.
+48H	Disposición de Cadáveres	Solicitar al NCFPR un censo de cadáveres que está recibiendo cada 12 horas	13	DSP	DMORT NCFPR	No hay comunicación	Establecer sistema de "Runners" hacia y desde las Zonas de NMEAD
+48 H	Apertura de Vías de Accesos	Geolocalizar en sistemas GIS y mapas las obstrucciones en carreteras y caminos	3	DTOP	ACT Municipios Contratistas privados NPPR GNPR NMEAD	N/A	N/A
+48 H	Apertura de Vías de Accesos	Establecer rutas alternas de acceso a comunidades aisladas	3	DTOP	Municipios Contratistas privados GNPR NMEAD	No hay equipo en el municipio o DTOP	Hacer gestiones para activar brigadas privadas.
+48H	TRIAGE y Sobrecarga	Proveer a los hospitales públicos y privados que estén	8	DSPR	NCEMPR NMEAD	Limitación de recursos,	Prioritizar la respuesta de modo

Tiempo	Objetivos Operacionales	Tareas	ESF	Agencia Primaria	Agencia de Apoyo	Limitación	Contingencia
	Médica Medical Surge	operando pero tienen problemas con generadores, suministros de combustible, alimentos o agua toda la coordinación y apoyo estatal o federal posible para que los hospitales se mantengan operando y no poner en riesgo la vida de los pacientes hasta tanto los servicios de utilidades básicas se reestablezcan			FEMA NDMS Hospitales Públicos y Privados Compañías de ambulancias	diésel, agua oxígeno, gases médicos Falta de preacuerdos para suplido de suministros.	que se establezca un grupo de hospitales que sirvan de apoyo para las utilidades de otros hospitales más pequeños en su región. Coordinar con FEMA, y con empresas locales suministros de generadores, combustibles, alimentos, oxígeno, medicamentos etc.
+48H	Transportación	Coordinación de transporte de personas afectadas y sin hogar a refugios, con Transporte escolar municipal, AMA, ambulancias, vehículos de NMEADs etc.	6	DVPR	Municipios AMA NCEMPR NMEAD	No hay suficientes vehículos	Hacer coordinaciones con compañías de taxi, guaguas escolares y guaguas de transporte público
+48H	Servicios Médicos	Verificar medicamentos de seguimiento que necesiten los refugiados. Determinar si hay refugiados que necesiten ser trasladados a hospitales	8	DSPR	NMEAD DVPR NCEMPR	Dificultad de transporte y/o espacios en hospitales	Coordinar ambulancias privadas/ Verificar en las coaliciones de servicios de salud para determinar si hay camas disponibles.
+48H	Servicios a refugios (Agua, catres,	Enviar camiones cisterna para llenar tanques en los refugios y campamentos.	6	AAA	DVPR NMEAD	Acceso a carreteras	Coordinar recogido de agua con

Tiempo	Objetivos Operacionales	Tareas	ESF	Agencia Primaria	Agencia de Apoyo	Limitación	Contingencia
	medicinas, seguridad)						camiones del municipio
+48H	Manejo de Grupos Voluntarios	Organizar grupos voluntarios y asignar tareas para apoyo a refugios	5	NMEAD	N/A	N/A	N/A
+48H	Evaluación de Daños	Efectuar un análisis de daños en la infraestructura crítica	5	NMEAD	DHS PSA BEOC ALL	Falta de personal, equipo, y obstrucción de acceso	Coordinar los servicios de contratistas privados
+48 H	Manejo de Grupos Voluntarios	Coordinar servicios voluntarios para asistencia en refugios y en las comunidades de alimentos, ropa, artículos de primera necesidad, servicios de salud y salud mental	5	NMEAD	DVPR OVAD Capellanes PRSG Community Hubs Grupos Voluntarios	N/A	N/A
+48 H	Manejo de Fatalidades	Activar las unidades de DMORT para recibir potencial aumento de cadáveres en las facilidades del NCFPR.	8	NCFPR	DSPR NMEAD DMORT	No hay un protocolo estatal de manejo de fatalidades en masa aprobado	Desarrollar un protocolo estatal de manejo de fatalidades en masa
+48 H	Manejo de Fatalidades	Despliegue de recursos y preparación de la facilidad para la activación del Centro de Información de Víctimas (VIC).	8	DSPR	PREMA NCF Familia	Disponibilidad de la facilidad.	Activación de facilidad alterna pre identificada.
+48H	Cadena de Suministros	Evaluación inicial de daños de las armerías del GNPR que	5	GNPR	NMEAD	N/A	N/A

Tiempo	Objetivos Operacionales	Tareas	ESF	Agencia Primaria	Agencia de Apoyo	Limitación	Contingencia
		serán utilizadas como Puntos de Distribución					
+48H	Logística	Pre Asignar en "Stand By" ordenes de misión a los camioneros.	1	NTSP	NMEAD	N/A	N/A
+ 48 H	Logística de distribución y Cadena de Suplido	Asignar misiones aéreas para entrega de productos de primera necesidad en comunidades aisladas. Esto se hará en coordinación con el municipio para que provea apoyo terrestre	9	NMEAD	GNPR NPPR USCG DEA FEMA ARMY	N/A	N/A
+48H	Órdenes de compra de recursos y servicios	Si los sistemas de comunicaciones colapsan y no hay sistemas de compras de gobierno, realizar sistema de órdenes de compra manual con órdenes de compra pre identificadas con números pre autorizados	7	ASG	NMEAD	No hay compradores oficiales de ASG	Utilizar compradores de otras agencias estatales y que tengan el mismo poder administrativo que un comprador de ASG
+48 H	Transportación marítima y aérea de carga	Cuando abra el puerto asignar personal de Puertos y NTSP a supervisar las operaciones de desembarque y movimiento de carga marítimo terrestre	5	NMEAD	NTSP APPR	N/A	N/A
+120H	Agricultura y Cuidado de animales	Análisis de la situación para establecer misiones de evaluación para garantizar la salud y seguridad de animales en las industrias pecuarias.	11	DAPR	NMEAD	N/A	N/A

Tiempo	Objetivos Operacionales	Tareas	ESF	Agencia Primaria	Agencia de Apoyo	Limitación	Contingencia
+48 H	Logística de distribución y Cadena de Suplido	Coordinar con MIDA el estatus de sus socios y capacidades de almacenamiento y recogido de mercancía del muelle	5	NMEAD FEMA	Navieros NMEAD FEMA Transportistas AIPR Asociaciones de Camioneros	N/A	N/A
+48 H	Compartir información y comunicar información de riesgos	Informar sobre posible brote de enfermedades contagiosas.	8	DSPR	NMEAD	No se establece un <i>Joint information Office</i> con personal debidamente adiestrado	Establecer un JIC con personal adiestrado
+48H	Obras Publicas	Limpieza de carreteras, rehabilitación de puentes primarios para permitir accesos	3	DTOP	NMEAD NPPR	No hay recursos	Movilización Contratistas privados para que establezcan brigadas
Fase 2 C (72H @ 30 días)							
+72 H	Identificación de recursos de emergencia	Iniciar distribución de Equipos Críticos (Generadores, agua, alimento y combustible) a Infraestructuras Críticas	5	NMEAD	FEMA	N/A	N/A
+72H	Planes de Acción de Incidentes (Incident Action Plan)	Establecer comunicación con las Funciones de Apoyo en Emergencias (ESF) Federales	ALL	ALL	ALL	El sistema de Comunicación es no disponible o colapsó	Formularios pre acordados de la requisición de los recursos

Tiempo	Objetivos Operacionales	Tareas	ESF	Agencia Primaria	Agencia de Apoyo	Limitación	Contingencia
+72H	Logística	Movilizar a los carreros de combustible para suplirle a los generadores de las facilidades críticas del gobierno	1	NTSP	NMEAD	Solo existen contratos con algunos de los carreros	Hacer contratos de emergencia a través de la ASG
+72H	Logística	Movilizar los recursos comprados o recibidos por los suplidores	7	NMEAD FEMA	ASG	El almacén no está operacional	Transportar los bienes comprados al almacén del Estado
+72H	Poblaciones especiales	DSPR verificara con centros de diálisis que tengan suficientes suministros de materiales esenciales para sus pacientes por 10 días.	8	DSPR	NMEAD AIPR	N/A	N/A
+72H	Ordenar recursos y activación sector privado a través del BEOC	Ordenar recursos, activar contratos, movilización de recursos, compras de emergencia y contactar a la empresa privada para que envíen un inventario de los recursos esenciales que tienen disponibles.	ALL	ALL	Contratistas, Suplidores y Asociaciones	No hay compradores disponibles	Solicitar dispensa a la ASG para efectuar compras a través de un procedimiento alternativo
+72H	Coordinación de misiones de Búsqueda y Rescate	Continuar PR NETC FOC. Recursos FOC. Respuesta luego del evento / Plan de acción completado y comunicado a todos los respondedores del SAR y PRUSAR	9	NMEAD FEMA	GNPR / ESF #9 Federal Agencias Primarias y Agencias de Apoyo	N/A	N/A
+72H	Agricultura y Cuidado de animales	Realizar operaciones para el manejo de animales exóticos que hayan sido liberados intencionalmente o escapado de su hábitat	11	DRNA	DAPR NMEAD	N/A	N/A

Tiempo	Objetivos Operacionales	Tareas	ESF	Agencia Primaria	Agencia de Apoyo	Limitación	Contingencia
+72 H	Apoyo de Coaliciones Hospitalarias	Activar acuerdos del DSPR y las coaliciones hospitalarias para atender demanda de servicios médicos	8	DSPR	NMEAD Coaliciones de Hospitales	Las coaliciones van a solicitar apoyo a sus instituciones con las utilidades (diésel, agua, gases médicos)	NMEAD coordinará con los suplidores para que los hospitales e instituciones de salud incluyendo centros de diálisis tengan prioridad para el despacho de utilidades
+72H	Ordenar recursos y activación sector privado a través del BEOC	Identificar los recursos adicionales necesarios para responder a la emergencia no disponibles en PR y ordenarlos a través de BEOC	5, 7	ASG	NMEAD BEOC	Distancia y tiempo de arribo desde Estados Unidos	Solicitar misiones especiales de transporte aéreo
+72H	Logística	Activar los acuerdos de colaboración (MOUs) con los camioneros y compañías de transporte	5, 7	ASG NTSP	NMEAD DHPR OGP GAR	Los acuerdos no han sido finalizados.	Establecer contactos y hacer acuerdos temporeros.
+72H	Manejo de Cadáveres	Estimar el espacio necesario de almacenaje para los cadáveres de las personas fallecidas en los hospitales, funerarias y el NCFPR.	8	NCFPR	DSPR BEOC Salud BEOC Funerarias Sub Sector DMORT	No hay espacio disponible	Activar los DMORT
+72H	Logística	Efectuar una evaluación de daños preliminar y activar los Almacenes Regionales (<i>Regional Staging Area</i>) en donde los municipios y los municipios aledaños puedan recoger suministros	5	NMEAD	OMME	Almacenes Regionales (<i>Regional Staging Area</i>) no están funcionales	Identificar una localización alterna y coordinar con GNPR y los Community Hubs para recibir suministros

Tiempo	Objetivos Operacionales	Tareas	ESF	Agencia Primaria	Agencia de Apoyo	Limitación	Contingencia
+72H	Logística	Efectuar una evaluación de daños preliminar y activar los Puntos de Distribución de Respondedores (RPOD's) – las Estaciones del Negociado del Cuerpo de Bomberos de PR (NCBPR) para proveerle suministros a los respondedores estatales, federales y del sector privado que estén registrados en el COE Estatal.	4, 5, 6, 7, 17	DSP NMEAD	NCBPR GNPR BEOC	Puntos de Distribución de Respondedores (RPOD's) no están funcionales	Identificar una localización alterna y coordinar con el GNPR para recibir suministros
+72	Logística	Activar los contratos con los distribuidores de combustible	7	ASG, NTSP	NMEAD GAR OGP	Contratos vencidos. Contrato con un solo suplidor.	Autorizar contrato de emergencia. Solicitar contrato de emergencia con todos los suplidores de combustible.
+72H	Cadena de Suministros	Activar al personal del GNPR a los almacenes de NMEAD para la distribución de productos	5	NMEAD	GNPR	N/A	N/A
+72H	Cadena de Suministros	Activar el acuerdo (MOU) con el GNPR y el PR State Guard (PRSG)	5	NMEAD GNPR ASG	FEMA	Contratación del equipo seguridad y manejo de carga	ASG identificará los proveedores del equipo
+72H	Cadena de Suministros	Activar el programa "Mass Kitchen": cocinas de restaurante, cocinas de hoteles, comedores de colegios privados y "food	5	NMEAD	DEPR ASG	N/A	N/A

Tiempo	Objetivos Operacionales	Tareas	ESF	Agencia Primaria	Agencia de Apoyo	Limitación	Contingencia
		trucks" para proveer comida caliente a comunidades que quedaron aisladas.					
+72H	Logística	Solicitar inventario de camiones regulares y refrigerados disponibles para el transporte de carga	5.7	NTSP	NMEAD	No existe comunicación con los camioneros ni las compañías de transporte	Solicitar una lista a la NTSP sobre los camioneros independientes y grupos que no están incluidos en los acuerdos (MOU)
+72H	Logística	Solicitar el inventario de comida y agua para los respondedores y los coordinadores de las agencias estatales.	5	DFPR ASG	NMEAD	No tienen inventario suficiente	Hacer compras de emergencia para suplir al COE de la Agencias con agua y alimentos para 10 días.
+72H	Activación de movimiento de recursos	Suplidores entregan suministros	7	NMEAD, ASG	ALL	No hay suficientes camioneros para transportar la carga.	Proveerle a los suplidores la lista de los transportistas
+72H	Activación de movimiento de recursos	Activación de la Guardia Nacional para la movilización de los productos esenciales para los centros de distribución abiertos y PODs	5	GNPR	ASG Almacén del DEPR	N/A	N/A
+72H	Realización de mapas y sistemas de información	Revisión de mapas existentes sobre facilidades de salud y los recursos pre posicionados.	8	DSPR	BEOC Sector Salud Coaliciones de Servicios de Salud	N/A	N/A

Tiempo	Objetivos Operacionales	Tareas	ESF	Agencia Primaria	Agencia de Apoyo	Limitación	Contingencia
	geoespacial, (GIS)						
+72H	Servicios de Salud	Coordinar el tratamiento de los pacientes de metadona para que reciban el servicio	8	DSPR	AMSSMCA NMEAD DVPR	N/A	N/A
+72H	Seguridad Pública	Coordinar tareas de control del tránsito con voluntarios y la policía auxiliar	13, 19	POLICÍA DE PR	GNPR DHPR DRNA SECURITY DSP DOJ DHS PM	No hay adiestramiento	Ofrecer adiestramientos "JITT" a los grupos de voluntarios para apoyar a la policía en el control de tránsito. Se deberán establecer turnos de 4 horas y un sistema de supervisión de 1 agente de la policía por cada 4 voluntarios
+72H	Seguridad Pública	Coordinar con el Departamento de Justicia la disponibilidad de jueces y fiscales para procesar a los que cometan delitos durante este periodo de emergencia.	13	NPPR	DOJ NIE	N/A	N/A
+72H	Control de Vectores	Establecer un protocolo para atender el control de animales y plagas.	8	DSPR	DAPR USDA DRNA BEOC Salud Sector	N/A	N/A
+72H	Evaluación de Daños	Llevar a cabo un Censo Familiar	8, 19	DFPR	DEPR	Falta de personal	Asignar voluntarios y personal de otras

Tiempo	Objetivos Operacionales	Tareas	ESF	Agencia Primaria	Agencia de Apoyo	Limitación	Contingencia
							agencias gubernamentales
+72H	Logística	Las agencias deben entregar sus evaluaciones preliminares de daños para identificar sus necesidades de recursos.	5	NMEAD		No hay sistema de comunicación	Llevar a NMEAD personalmente los documentos escritos y la solicitud de asistencia
+72H	Comunicaciones	Coordinar la contratación de empresas privadas para reparar los sistemas de Comunicaciones	2	NET	NMEAD POLICÍA DE PR BEOC Comunicaciones Sector	Toque de queda establecido	Contratistas de Comunicaciones son considerados personal esencial de emergencias
+72 H	Manejo de las áreas de almacenamiento de recursos y suministros	Mantener flujo de recursos a las áreas de almacenamiento para suplir necesidades del lugar.	5	NMEAD	PRSG GNPR	Adiestrar personal de las agencias en las 8 posiciones básicas de ICS	Muchas agencias no tienen personal adiestrado como <i>logistic section chief</i>
+72H	Transportación	Reestablecer los servicios de transporte marítimos a Vieques y Culebra si las condiciones del mar y los muelles no han sido afectados	1	DTOP	ATM USCG	Los barcos fueron averiados durante el evento	Contratar servicios marítimos de contratistas privados
+72H	Agua	Coordinar la asignación y distribución de generadores para efectuar las funciones de las plantas de tratamiento y subestaciones	5	AAA	NMEAD	No existen recursos disponibles	Solicitar la asistencia de FEMA
+72H	Infraestructura Crítica	Ofrecerle apoyo y asistencia a las compañías que están	5	NMEAD	PRIDCO	N/A	N/A

Tiempo	Objetivos Operacionales	Tareas	ESF	Agencia Primaria	Agencia de Apoyo	Limitación	Contingencia
		catalogadas como infraestructuras críticas, según DHS, para proveerles servicios esenciales y restablecer sus operaciones.			DHS Protective Security Advisor FEMA SBA BANKS AIPR (Pharmaceutical) BEOC Chemicals Sector		
+72H	Servicios Gubernamentales	Activar a todo el personal que no sea esencial de respuesta para asistir en las labores de limpieza y restauración de servicios públicos de las agencias	ALL	ALL	ALL	N/A	N/A
+72H	Escuelas	La Autoridad de Edificios Públicos y la Oficina de Mejoras Escolares inspeccionara las condiciones de las escuelas y sus daños para restablecer las clases lo antes posible	6	DEPR	DVPR AEP NMEAD AEE AAA NPPR PM's	N/A	N/A
+72H	Negocios	Fomentar entre los negocios que activen su Plan de Continuidad de Operaciones	5	NMEAD	DHS+PSA	N/A	N/A
+72H	Logística	Solicitar inventario de camiones regulares y refrigerados disponibles para el transporte de carga	5,7	NTSP	NMEAD	No haya comunicación con todos los gremios y	Solicitar lista a NTSP de camioneros independientes y grupos no incluidos

Tiempo	Objetivos Operacionales	Tareas	ESF	Agencia Primaria	Agencia de Apoyo	Limitación	Contingencia
						compañías de camioneros	en los acuerdos principales.
+72H	Logística	Activación de acuerdos (MOU's) con los Community Hubs	5	NMEAD	FEMA Community Hubs	N/A	N/A
+72H	Cadena de Suplido	Solicitar inventarios reales de productos básicos en almacenes de NMEAD y FEMA	5	NMEAD FEMA		N/A	N/A
+72 H	Logística	Los camioneros comenzaran a sacar la mayor cantidad de contenedores del muelle para entregarlos a sus dueños.	1,5	NMEAD NTSP	APPR DHPR	Dueños no reclamen sus contenedores	Llevarlos a punto de encuentro HUB para un relevo de carga y agilizar el proceso.
+72H	Logística	Movilizar transportistas de combustible para abastecer generadores de infraestructura crítica	1	NTSP	NMEAD	No hay contrato con ciertos transportistas.	Hacer contratos de emergencia con ASG o movilizar producto de otra agencia.
+72H	Población en General	Hacer inventarios de catres y productos de higiene personal para las áreas designadas como campamentos	6	DVPR	DFPR NMEAD	No hay suficientes catres o kits de higiene	Realizar movilización de equipo de almacenes o generar órdenes de compra
+72H	Desalojos Médicos (Terrestre y Aéreos)	Solicitar a hospitales y funerarios inventarios actuales de cadáveres en morgues	8	DSPR	NMEAD NCFPR	Hay exceso de cadáveres en las morgues de los hospitales o hay cadáveres que están en	Coordinar el transporte de los cadáveres a vagones refrigerados del instituto de ciencias forenses.

Tiempo	Objetivos Operacionales	Tareas	ESF	Agencia Primaria	Agencia de Apoyo	Limitación	Contingencia
						las comunidades.	
+72H	Poblaciones especiales	Ofrecer apoyo a los municipios en los refugios con personal especializado especialistas en terremotos	6	DVPR	DFPR DSPR OMME	No hay personal especializado	Realizar JITT Utilizar OVADs capellanes
+72 H	Disposición de Cadáveres	Solicitar reporte de muertes directas o indirectas del incidente	13	DSP	DSPR JCA DMORT NCFPR Funerarias	N/A	N/A
+72 H	Disposición de Cadáveres	Solicitar a los funerarios un reporte de servicios funerarios post+evento cada 24 horas	13	DSP	DSPR DMORT NCFPR Funerarias NMEAD	No hay comunicación	Personal de OMME, NMEAD o DSPR realiza visitas en persona a funerarias
+72 H	Disposición de Cadáveres	Coordinar actividades de manejo de muertes en masa (Mass Fatality) Identificación de cadáveres	13	DSP	DSPR NCFPR DMORT Funerarias	No hay espacio para almacenar cadáveres en el NCFPR u Hospitales	Mantener operaciones del DMORT
+72 H	Operaciones de Materiales Peligrosos (HAZMAT)	Evaluar potenciales peligros de liberación de materiales peligrosos por parte de industrias farmacéuticas, plantas químicas, etc.	10	JCA CST	Colegio de Químicos de Puerto Rico BEOC	Falta de adiestramient o a químicos	Se puede establecer un currículo de materiales peligrosos en su programa de educación continua
+72 H	Operaciones de Materiales Peligrosos (HAZMAT)	Identificar y evaluar impacto en áreas afectadas por materiales peligrosos. Coordinar actividades de	10	JCA, EPA, NMEAD y FEMA	Municipios, Zonas y contratitas privados	Falta de personal especializado y equipos.	Activar pre acuerdos con compañías privadas de manejo

Tiempo	Objetivos Operacionales	Tareas	ESF	Agencia Primaria	Agencia de Apoyo	Limitación	Contingencia
		respuesta para evitar daños a población y medioambiente.					de materiales peligrosos.
+72 H	Remoción de Escombros	Identificar áreas afectadas por derrames químicos y los contenidos de los escombros	10, 3	JCA EPA CST	Municipios Contratistas privados	Falta de personal adiestrado.	Coordinar JITT para personal municipal y voluntario.
+72 H	Búsqueda y Rescate (SAR)	Coordinar con gobierno federal equipo y materiales adicionales para búsqueda y rescate	9	NMEAD	PRUSAR NPPR FEMA Grupos Voluntarios	Falta de equipos y materiales	
+72 H	Perros especializados en SAR y cuidado veterinario	Proveer cuidado de alimentos, agua y descanso	9	PRUSAR	Grupos voluntarios Veterinarios	Disponibilidad limitada de este recurso en la isla.	Utilizar los canes disponibles en PR en misiones críticas y coordinar el traer de USA. Coordinar apoyo del Colegio de Médicos Veterinarios de PR para el cuidado.
+72 H	Perros especializados en SAR y cuidado veterinario	Coordinar cuidado veterinario a los canes	9	PRUSAR	Grupos voluntarios Veterinarios	Disponibilidad limitada de este recurso en la isla.	Utilizar los canes disponibles en PR en misiones críticas y coordinar el traer de USA. Coordinar apoyo del Colegio de Médicos Veterinarios de PR para el cuidado.
+72 H	Manejo de Voluntarios	Asignar a OVAD servicios de apoyo en los refugios	6	NMEAD DVPR	Cruz Roja OVAD	N/A	N/A

Tiempo	Objetivos Operacionales	Tareas	ESF	Agencia Primaria	Agencia de Apoyo	Limitación	Contingencia
				DFPR NPPR	Salvation Army		
+72 H	Manejo de Voluntarios	Activación de la Policía Auxiliar para apoyo a la NPPR y transito	13	NMEAD NPPR	CERT	N/A	N/A
+72 H	Manejo de Voluntarios	Coordinar servicios voluntarios para asistencia en refugios y en las comunidades de alimentos, ropa, artículos de primera necesidad, servicios de salud y salud mental	6	NMEAD DVPR DFPR NPPR	Cruz Roja OVAD Capellanes Salvation Army	N/A	N/A
+72 H	Rastreo de refugiados y reunificación familiar	Compartir las listas de los refugiados entre refugios para que así los refugiados puedan saber si algún familiar se encuentra refugiado en otro refugio	6	DVPR	DFPR NMEAD	Es un proceso largo y puede ser complicado	Si se puede crear una base de datos que se vaya poblando según se abran los refugios con la información de los refugiados al final el proceso de identificación va a ser más sencillo
+72 H	Rastreo de refugiados y reunificación familiar	Los administradores de refugios/campamentos enviarán las listas de refugiados a la zona de NMEAD y al EOC posteriormente para crear una base de datos centralizada	6	DVPR	DFPR NMEAD	Es un proceso largo y puede ser complicado	Si se puede crear una base de datos que se vaya poblando según se abran los refugios con la información de los refugiados al final el proceso de identificación va a ser más sencillo
+72 H	Servicios Médicos	Enviar personal de epidemiología a los	8	DSPR	NCEMPR DVPR	Se encuentra que se está	Se Aíslan las personas

Tiempo	Objetivos Operacionales	Tareas	ESF	Agencia Primaria	Agencia de Apoyo	Llimitación	Contingencia
		refugios/campamentos para verificar posibilidades de desarrollo de brotes (escabiosis, piojos, conjuntivitis, gastroenteritis, etc.)			NMEAD	desarrollando un brote	infectadas y se toman medidas profilácticas para el resto de los refugiados
+72 H	Puntos de Distribución	Activación y apertura de los <i>Community Hubs</i>	5	NMEAD	PRSG NMEAD Community Hubs FEMA	N/A	N/A
+72 H	Servicios a refugios (Agua, catres, medicinas, seguridad)	Solicitar recursos o reparaciones a aquellas utilidades que son esenciales para el bienestar de los refugiados	6	DVPR	DTOP NMEAD DSPR AAA AEE	N/A	N/A
+72 H	Manejo de Grupos Voluntarios	Activación de los <i>Community Hubs</i> y coordinación con estos de la distribución de ayuda a las comunidades a los cuales estos atienden	5	NMEAD	Municipios OVAD Capellanes PRSG Community Hubs Grupos Voluntarios	N/A	N/A
+72 H	Manejo de Grupos Voluntarios	Asignar misiones específicas a los grupos voluntarios dentro de la zona o municipios	5	NMEAD	OVAD PRSG Community Hubs Grupos Voluntarios	N/A	N/A
+72 H	Agricultura y Cuidado de animales	Coordinación de servicios preventivos y de cuidado de mascotas con Colegio de	11	DAPR USDA DRNA	Colegio de Veterinarios de PR	N/A	N/A

Tiempo	Objetivos Operacionales	Tareas	ESF	Agencia Primaria	Agencia de Apoyo	Limitación	Contingencia
		médicos Veterinarios, Albergues de Animales de municipios, sociedad protectora de animales y empresas de productos para mascotas.					
+72H	Refugios Médicos	(Lugar donde las personas que necesitan enchufes, enfermeras, cuidador y un médico)	8	DSPR PREMA	Empresas Privadas NGOs OVAD	No hay suficientes lugares preestablecidos	Utilizar instalaciones como CDTs, coliseos, salones de reunión, donde se puedan acomodar varias camillas y que se pueda establecer un staff de enfermería y un médico
+72 H	Órdenes de compra de recursos y servicios	De ser necesario, coordinar compras con suplidores disponibles aunque no aparezcan en el Registro Único de Licitadores de ASG.	7	ASG	NMEAD	N/A	N/A
+72 H	Monitoreo de Salud Pública y Vigilancia Epidemiológica	Activar protocolos para monitoreo de situaciones que puedan provocar brotes o riesgos a la salud de la población	8	DSPR	DVPR NMEAD	Los refugios no reportan casos de brotes a tiempo	Los epidemiólogos tienen que visitar los refugios de forma constante y coordinada
+72H	Manejo y distribución de bienes y artículos esenciales	Activar los MOU con "food trucks" Guaguas de comidas que ayuden en la preparación de alimentos como medida de contingencia, pero también	5	NMEAD	DSPR NCBPR NTSP DVPR DEPR	No tienen suplido de productos para preparar las comidas	Activar cadena de suplidores para abastecerlos y que puedan preparar y/o vender las comidas.

Tiempo	Objetivos Operacionales	Tareas	ESF	Agencia Primaria	Agencia de Apoyo	Limitación	Contingencia
		para suplido de la comida a la población general.					
+72 H	Cadena de Suplido	Ayudar a tener disponible alimento para animales	11	DAPR	NMEAD	N/A	N/A
+72 H	Cadena de Suplido	Suplir combustible a los vehículos oficiales del gobierno en los puntos de distribución de combustible de ASG	7	ASG	ALL	No hay personal que opere las instalaciones	Acceder a las facilidades con presencia de la Policía y DSP
+72 H	Mapas	Identificar en Mapas coordenadas de áreas de almacenamientos de recursos.	5	NMEAD	PRSG GNPR	N/A	N/A
+72 H	Mapas	Identificar en mapas coordenadas de direcciones de edificios públicos afectados, refugios abiertos, puentes colapsados, carreteras bloqueadas, represas, áreas inundadas, derrumbes etc.	5	NMEAD	NMEAD DTOP	No se tiene la información actualizada	Esto es un proyecto que se puede realizar antes que llegue la emergencia y tener una base de datos con esta información disponible
+72 H	Mapas	Identificar en mapas coordenadas de centros de distribución de suministros (community hubs).	5	NMEAD	PRSG GNPR	No se tiene la información actualizada	Esto es un proyecto que se puede realizar antes que llegue la emergencia y tener una base de datos con esta información disponible
+72 H	Logística	Mantener flujo de transportistas y acarreadores	5	NMEAD	APPR DHPR NTSP		

Tiempo	Objetivos Operacionales	Tareas	ESF	Agencia Primaria	Agencia de Apoyo	Limitación	Contingencia
		de carga en los muelles 24/7. ***					
+72 H	Transportación marítima y aérea de carga	Facilitar a los camioneros áreas de intercambio de chasis para que puedan continuar operando en el muelle estableciendo puntos específicos para diversificar la carga y crear un segundo punto de distribución fuera del muelle y evitar el congestionamiento	5	NMEAD	Navieros NMEAD FEMA Asociaciones de Transportistas Asociaciones Comerciales y Empresariales		NOTA: La falta de medicamentos, piezas eléctricas para la red, generadores, máquinas para terapia, equipo médico, fórmulas para bebe, piezas de cisternas y motores diésel y miles de productos esenciales más permanecieron por semanas en los muelles causando indirectamente la muerte de cientos de personas con necesidades especiales. Este retraso excesivo se debió a muchos factores que se conjugaron en diferentes niveles que afectaron la operación eficiente del puerto. El mayor problema fue el desenfoque

Tiempo	Objetivos Operacionales	Tareas	ESF	Agencia Primaria	Agencia de Apoyo	Limitación	Contingencia
							de las prioridades desde el punto de origen, la excesiva burocracia, hasta la distribución a través de los transportistas.
+72 H	Logística de distribución y Cadena de Suplido	Proveer apoyo para reestablecer la cadena de suplido de mayoristas y supermercados	5	NMEAD FEMA	Navieros NMEAD FEMA Transportistas MIDA	N/A	N/A
+72 H	Transportación marítima y aérea de carga	Asignar camioneros al proceso de movimiento de carga aérea que llega a la Base Muñiz y del aeropuerto de Aguadilla.	5	NMEAD	NTSP FEMA GNPR	N/A	N/A
+72 H	Logística de distribución y Cadena de Suplido	Mantener supervisión de la cadena de suplido a través de los Mayoristas	5	NMEAD	MIDA NTSP FEMA	N/A	N/A
+72 H	Logística de distribución y Cadena de Suplido	Establecer las rutas de distribución y los Centros de Distribución autorizados	5	NMEAD	DTOP NTSP	N/A	N/A
+72H	Comunicaciones	Remoción de escombros que obstruyen los accesos a las torres celulares y lugares de repetidoras de comunicación principales	3	DTOP	Municipios	No hay recursos para abrir brecha a esos lugares	Movilización Contratistas privados para que establezcan brigadas de limpieza de carreteras y caminos a los SITES

Tiempo	Objetivos Operacionales	Tareas	ESF	Agencia Primaria	Agencia de Apoyo	Limitación	Contingencia
+72H	Comunicaciones	Coordinación con las empresas de tele comunicaciones para que activen sus brigadas de reparación de la red. (AT&T, Claro, Open Sprint, T Mobile, etc.)	2	NET	NMEAD AEE DTOP Municipios	N/A	N/A
+72H	Comunicaciones	Coordinación con las empresas de tele comunicaciones (AT&T, Claro, Open Sprint, T Mobile, etc.) para que activen torres de comunicación móviles	2	NET	NMEAD AEE DTOP Municipios	No tienen el equipo disponible en la Isla	Comenzar a hacer gestiones para que estas compañías adquieran esos equipos y desarrollen esas capacidades desde ahora
+72 H	Agua	Coordinar las pruebas de laboratorio para verificar la potabilidad del agua	5	AAA	NMEAD	Los laboratorios fueron afectados	Utilizar laboratorios del estado o privados en la isla que puedan hacer las pruebas
+72 H	Infraestructura Crítica	Ofrecer apoyo a las empresas clasificadas como infraestructura crítica para que estas puedan tener acceso a servicios esenciales para reestablecer sus operaciones	5	NMEAD	PRIDCO DHS Protective Security Advisor FEMA SBA AIPR (Farmacéuticas)	N/A	N/A
+72 H	Manejo de Fatalidades	Confirmar número de fatalidades directas por el evento comparando la	8	NCFPR	DSPR NMEAD DMORT	No hay un protocolo estatal de	Desarrollar un protocolo estatal de manejo de

Tiempo	Objetivos Operacionales	Tareas	ESF	Agencia Primaria	Agencia de Apoyo	Limitación	Contingencia
		información recolectada a través de NMEAD y DSPR. Enviar esta información al NCFPR para que lleve la contabilidad real				manejo de fatalidades en masa aprobado	fatalidades en masa
+96H	Desalojos Médicos (Terrestre y Aéreos)	Identificar posibles <i>Federal Medical Stations</i> (FMS) Se establecen los lugares que pueden servir como FMS previamente. Se compara con un <i>check list</i> con los requisitos. Se deben tener los lugares identificados previamente para que tengan todas las utilidades necesarias	8	DSPR	NMEAD Municipios	No hay suficientes FMS certificados	Inspeccionar posibles lugares para instalarse. Se puede considerar utilizar pisos disponibles de hospitales y proveerlas el personal y las utilidades a ese hospital.
+96H	Desalojos Médicos (Terrestre y Aéreos)	Suplir listado de disponibilidad de hoteles	8	DSPR	NMEAD Turismo	No hay cuidadores o enfermeras para atender a los pacientes en hoteles	Hacer llamado a voluntarios y si no es suficiente, contratar servicios de emergencia.
+96H	Poblaciones especiales	Movilización personas extranjeras y turistas	5	Turismo	Dpto. Estado NMEAD	No hay cabida en hoteles o vuelos cancelados	Habilitar un refugio para turistas de ser necesario
+96H	Poblaciones especiales	Sistema de comunicación con personas sordas instrucciones orientar que llamen al 9-1-1 o al 3-1-1	5	9-1-1	NMEAD	N/A	N/A

Tiempo	Objetivos Operacionales	Tareas	ESF	Agencia Primaria	Agencia de Apoyo	Limitación	Contingencia
+120H	Agricultura y Cuidado de animales	Vigilancia de animales salvajes en cautiverio (zoológicos) que no hayan escapado debido a las consecuencias del evento	11	DRNA	DAPR NMEAD	N/A	N/A
+120 H	Manejo de Donaciones	Recomendar donativos en dinero para poder ser más eficiente e inyectar de inmediato la economía afectada. El manejo de donativos en especie crea dificultades de logística afectando la cadena de suplidos. Debe coordinarse con la Cruz Roja Americana y las organizaciones sin fines de lucro.	5	DFPR	NMEAD Cruz Roja VOAD NGOs	N/A	N/A
+120H	Remoción de Escombros	Identificar las áreas de acopio de los escombros	3	JCA EPA	Municipios Contratistas privados	Falta de áreas disponibles para acopio	Coordinar con la Autoridad de Terrenos de PR y los municipios áreas disponibles temporariamente.
+120H	Agricultura y Cuidado de animales	Evaluar la cadena de alimentos de producción local y brindar apoyo a las empresas locales	5	NMEAD	MIDA	N/A	N/A
+120H	Manejo y distribución de bienes y artículos esenciales	Continuación de operaciones de los Centros de Distribución por parte de los NMEAD hacia los Community Hubs.	5	NMEAD	FEMA Community Hubs	N/A	N/A

Tiempo	Objetivos Operacionales	Tareas	ESF	Agencia Primaria	Agencia de Apoyo	Limitación	Contingencia
+120 H	Órdenes de compra de recursos y servicios	Dar seguimiento a compras de emergencia.	7	ASG	NMEAD	N/A	N/A
+120 H	Órdenes de compra de recursos y servicios	Coordinar con ASG compras para servicios y recursos necesarios durante la respuesta al incidente.	7	ASG	NMEAD	Problemas fiscales posteriores al evento por no seguir canales gubernamentales	Hacer procesos expeditos para certificar esos suplidores como licitadores de ASG en caso de emergencia solamente
+120 H	Sostener Comunicaciones Interoperables	Coordinar entrega de piezas y equipos y suministros para reconstruir torres y antenas de Comunicaciones.	5	NMEAD	AIPR TELECOM	N/A	N/A
+120 H	Planes de manejo de incidentes	Mantener el flujo de planes de manejo de incidentes por periodos según establecidos en el COE.	ALL	ALL	ALL	N/A	N/A
+120 H	Planes de manejo de incidentes	Reevaluar los planes de manejo de incidentes según sea necesario.	ALL	NMEAD	ALL	Las agencias no comparten sus planes con sus agencias hermanas	Establecer un proceso de revisión cruzada entre las agencias para verificar planes. Exigir a las agencias tener planificadores adiestrados dentro de su equipo de trabajo para realizar planes de emergencia o

Tiempo	Objetivos Operacionales	Tareas	ESF	Agencia Primaria	Agencia de Apoyo	Limitación	Contingencia
							contratar esos servicios
+120H	Manejo de Fatalidades	Coordinar actividades de identificación de cadáveres, traslado a ciencias forenses	8	DSPR NMEAD	NCFPR DSPR DMORT	Una cantidad excesiva de cadáveres Víctimas de trauma y muertes masivas. Falta de espacio para almacenar cadáveres.	Utilizar métodos publicados para identificación de cadáveres en incidentes de fatalidades en masa. Coordinar con FEMA activación del DMORT y suplido de Vagones refrigerados.
+120H	Infraestructura Crítica	Evaluar el impacto económico de la Infraestructura crítica privada	5, 17	PRIDCO	NMEAD BEOC Líderes de Sectores	Empresas no quieren compartir su información	Solicitar apoyo de los contactos de DHS, Protective Security Advisor, y del contacto del BEOC
+120H	Transportación	Coordinar servicios de transportación y escolta para voluntarios para apoyo en refugios y en las comunidades	6	DVPR	Municipios AMA NCEMPR NMEAD	No hay suficientes vehículos	Hacer coordinaciones con compañías de taxi, guaguas escolares y guaguas de transporte público
+120 H	Disposición de Cadáveres	Identificar lugares alternos para almacenamiento de cadáveres de seres humanos	13	DSP	DSPR NCFPR DMORT Funerarias	No hay espacio para almacenar cadáveres en el NCFPR u Hospitales	Mantener operaciones del DMORT. Adquirir Vagones refrigerados

Tiempo	Objetivos Operacionales	Tareas	ESF	Agencia Primaria	Agencia de Apoyo	Limitación	Contingencia
+120 H	Comunicaciones	Coordinar contratistas privados para responder y trabajar en la restauración de los sistemas del gobierno	2	NET	NMEAD NPPR	Contratistas privados piensan que no pueden trabajar por toque de queda	Informar a los técnicos de Comunicaciones que ellos son considerados PERSONAL ESENCIAL DE EMERGENCIAS
+120H	Manejo de Cadáveres	Establecer el proceso de la identificación de cadáveres	8	DSPR NCFPR	DSPR DMORT BEOC Salud Sector Funeral home Sub sector	N/A	N/A
+120H	Manejo de Cadáveres	Coordinar el manejo de víctimas en masa, muertes en masa e identificación de cadáveres.	8	DSPR NCFPR	DSPR DMORT BEOC Salud Funeral Sub sector NETC	No existe cupo en las morgues de los hospitales ni en el NCFPR para almacenar cadáveres	Mantener las operaciones DMORT y adquirir contenedores refrigerados
+120H	Servicios Gubernamentales	Documentar todos los daños causados por el evento, estimar costos y presentarlos a la casa aseguradora de la agencia	ALL	ALL	ALL	N/A	N/A
+120H	Agua	Recuperación de los daños a embalses, represas, plantas de tratamiento, plantas de bombeo e infraestructura de la AAA.	5	AAA	NMEAD DAPR DSPR JCA FEMA	N/A	N/A

Tiempo	Objetivos Operacionales	Tareas	ESF	Agencia Primaria	Agencia de Apoyo	Limitación	Contingencia
+120H	Energía	Evaluación de daños al sistema de generación y distribución. Hacer inventario de piezas y hacer órdenes de compra.	12	AEE	NMEAD	Las naves de AEE no están en servicio	Utilizar naves del NPPR o contratar servicios de trasporte aéreo con empresas de helicópteros que tengan licencias comerciales
+120H	Identificación de recursos de emergencia	Evaluar necesidad de recursos y si no son suficientes, solicitar apoyo a FEMA con recursos adicionales	5	NMEAD	FEMA	N/A	N/A
+120H	Manejo de Donaciones	Activación y coordinación de personal para centro de acopio de donaciones para realizar inventario y clasificación de productos y recursos de salud y médicos.	5	NMEAD	DFPR	N/A	N/A
+120H	Comunicaciones	Desplegar y programar sistemas móviles y portátiles de comunicación, incluyendo las consolas interoperables P25 y canales tácticos	5	NMEAD	NET Municipios FCC	Los municipios no tienen consolas interoperables	Activar las Regiones de Seguridad Pública (Homeland Security) para interoperabilidad en Comunicaciones
+120H	Contratos y Acuerdos	Se llevará constancia y control de cada orden de compra emitida para garantizar que el proveedor cumpla con la orden o el servicio solicitado y el mismo también reciba el pago correspondiente	7	ASG	NMEAD OGP DHPR	N/A	N/A

RECUPERACION

Tiempo	Función Operacional	Tarea	ESF	Agencia Primaria	Agencia de Apoyo	Limitación	Contingencia
Fase 3 (30 días en adelante)							
30 días	Logística de distribución y Cadena de Soplido	Mantener supervisión constante sobre la distribución de alimentos, agua y medicamento	5	NMEAD	FEMA GNPR PRSG	N/A	N/A
30 días	Servicios de Gobierno	Monitoreo de los individuos con supervisión electrónica que estaban en refugios o en casa de familiares para continuar con la supervisión	13	DC	NPPR GNPR	No hay comunicación. Falta de personal o utilidades	Personal de la región visitaran refugios y casas familiares
30 días	Servicios de Gobierno	Coordinar servicios de seguridad y protección de las facilidades utilizando, empresas de servicios de seguridad, personal interno de seguridad, policías estatales o policías estatales	13	NPPR	AEP OGP SECURITY FEMA NMEAD DEPR	No hay policías suficientes	Utilizar recursos de agencias de ley y orden o contratar servicios de seguridad privada
30 días	Escuelas	Coordinar ayuda con generadores de electricidad y cisternas de agua para escuelas. Si es que no tienen servicio aún.	5	NMEAD	DEPR AEP NMEAD AEE AAA NPPR PMS'	No hay recursos	Solicitar asistencia a FEMA
30 días	Agua	Comenzar a movilizar recursos para reparar	5	AAA	NMEAD	No hay accesos a	Utilizar rutas alternas establecidas por DTOP

Tiempo	Función Operacional	Tarea	ESF	Agencia Primaria	Agencia de Apoyo	Limitación	Contingencia
		los sistemas que hayan sido afectados por la emergencia				áreas afectadas	o solicitar ayuda al municipio
30 días	Remoción de escombros Y HAZMAT	Proveerles asistencia a los agricultores para la remoción de material contaminado debido a derrames de pesticidas y otros	10	JCA, DAPR, EPA NBCPR	OMME BEOC EPA	Falta de recursos, equipo y/o personal	Coordinar el apoyo de la Asociación de Agricultores, contratistas y el USDA
30 días	Servicios de Gobierno	Iniciar evaluación para reparación de daños a estructuras y facilidades del gobierno.	ALL	ALL	ALL	N/A	N/A
30 días	Servicios de Gobierno	Documentar todos los daños ocurridos por la emergencia y realizar estimados de costos para presentarlos a la compañía de seguros de la agencia	ALL	ALL	ALL	N/A	N/A
30 días	Negocios	Coordinar a través de asociaciones la disponibilidad de recursos privados que puedan ser necesarios por parte del gobierno para responder a la emergencia.	5	NMEAD	AIPR DHS+PSA	N/A	N/A
30 días	Comunicaciones	Coordinar contratistas privados para responder y trabajar en la restauración del sistema	2	NET	NMEAD AEE DTOP Municipios	Los contratistas no pueden acceder a los "sites"	DTOP hará gestiones para abrir acceso a los lugares críticos

Tiempo	Función Operacional	Tarea	ESF	Agencia Primaria	Agencia de Apoyo	Limitación	Contingencia
30 días	Comunicaciones	Coordinación con las empresas de tele comunicaciones (AT&T, Claro, Open Sprint, T Mobile, etc.) para que activen sus brigadas de reparación de la red	2	NET	NMEAD AEE DTOP Municipios	Los contratistas no pueden acceder a los Sites	DTOP hará gestiones para abrir acceso a los lugares críticos
30 días	Comunicaciones	Dar apoyo a las empresas de Comunicaciones para que tengan acceso al combustible para sus generadores en los lugares donde hay antenas y repetidores	5	NMEAD	NET NTSP	N/A	N/A
30 días	Comunicaciones	Establecer plan de trabajo para energizar las localidades con repetidores y antenas que usan las agencias federales, estatales y estatales	12	AEE	NET NMEAD	N/A	N/A
30 días	Seguridad de los Respondedores y Coordinadores	Coordinar con personal voluntario tareas de apoyo	5	NMEAD	ALL	No hay un cuerpo de voluntarios organizado	Activar grupos CERT, grupos de rescatistas voluntarios ya previamente organizados
30 días	Seguridad de los Respondedores y Coordinadores	Asegurarse de coordinar disponibilidad de recursos humanos alternos para continuidad de la respuesta	ALL	ALL	ALL	N/A	N/A

Tiempo	Función Operacional	Tarea	ESF	Agencia Primaria	Agencia de Apoyo	Límitación	Contingencia
30 días	Seguridad Pública	Convocar a los voluntarios y a los policías auxiliares para ayuda en manejo del tránsito	13	NPPR	GNPR DHPR DRNA SECURITY DSP DOJ DHS PM's Tribunales	No hay suficiente personal gubernamental para dar tránsito	Se le ofrece un JITT a los policías auxiliares y otros grupos voluntarios para que ayuden a los policías que están en las luces y se establezcan cambios de turno cada 4 horas. Se establecería un sistema de supervisión de 1 Policía estatal por cada 4 voluntarios para mantener control y dar descanso a los policías
30 días	Remoción de Escombros	Segregar las áreas por tipo de escombros que será recibido	3	JCA EPA	Municipios Contratistas privados	Falta de personal y equipos especializados	Coordinar con contratistas privados, artesanos y cerrajeros locales y ofrecer JITT para personal voluntario disponible.
30 días	Obras Publicas	Coordinar recogido de escombros con los municipios.	3	DTOP	NMEAD Municipios FEMA USACE	No hay recursos	Utilizar contratistas a través de FEMA y USACE
30 días	Obras Publicas	Coordinar reparaciones a puentes y carreteras con contratistas privados y Cuerpo de Ingenieros.	3	DTOP	NMEAD Municipios FEMA USACE	No hay recursos	Utilizar contratistas a través de FEMA y USACE
30 días	Transportación	Reestablecer el servicio de Llame y Viaje	1	DTOP	AMA	N/A	N/A
30 días	Transportación	Reestablecer los servicios al conductor y licencias	1	DTOP	CESCO	Exceso de clientes y	Considerar privatizar servicios a través de servicios de gestoría y

Tiempo	Función Operacional	Tarea	ESF	Agencia Primaria	Agencia de Apoyo	Limitación	Contingencia
						poco personal	que sea el cliente quien escoja el proveedor de servicio y pague por dichos servicios
30 días	Energía	Coordinación con las brigadas de trabajo de AEE y brigadas de USA para reparar líneas o áreas de la infraestructura afectadas.	12	AEE	FEMA USACE	N/A	N/A
30 días	Energía	Coordinar el recogido de materiales y suministros para el sistema de energía eléctrica en los Puertos.	12	AEE	NMEAD DHPR Puertos	N/A	N/A
30 días	Servicios de Gobierno	Relocalizar funciones esenciales de las agencias en lugares alternos para ofrecer servicios de forma temporera de ser necesario	ALL	ALL	ALL	N/A	N/A
30 días	Servicios de Gobierno	Establecer oficinas de servicio móviles con horarios alternos para atender al público e informarlo.	ALL	ALL	ALL	N/A	N/A
30 días	Servicios de Gobierno	Coordinación con los proveedores de servicios y productos para entregar equipos y materiales esenciales para la respuesta y	ALL, 14	ALL	ALL	N/A	N/A

Tiempo	Función Operacional	Tarea	ESF	Agencia Primaria	Agencia de Apoyo	Limitación	Contingencia
		recuperación de la agencia					
30 días	Servicios de Gobierno	Identificación de fondos para el pago de las reparaciones y reemplazo de equipo de la agencia	ALL	ALL	ALL	N/A	N/A
30 días	Escuelas	Autoridad de Edificios Públicos y Oficina para el mejoramiento de escuelas verificar condiciones y evaluar daños para poder reiniciar clases lo antes posible.	6, 14	DEPR	DVPR AEP NMEAD AEE AAA NPPR PMs'	N/A	N/A
30 días	Transportación	Continuar coordinación de reubicación de personas refugiadas con familiares	6	DVPR	Municipios AMA NCEMPR NMEAD	N/A	N/A
30 días	Manejo de Voluntarios	Desmovilización de voluntarios al finalizar misiones	5	NMEAD	Cruz Roja, Salvation Army, DVPR	Tareas para los voluntarios que no estén definidas	Desarrollar desde ahora un check list de tareas en las que se puedan emplear voluntarios
30 días	Rastreo de refugiados y reunificación familiar	Coordinar proceso de reubicación de personas refugiadas con familiares	6, 14	DVPR	DFPR NMEAD	N/A	N/A
30 días	Alimentación de refugiados	Establecer menús tomando en consideración las necesidades de los	5, 14	DEPR	NMEAD DSPR	Hay personas con diabetes,	Establecer menús que satisfagan los requerimientos

Tiempo	Función Operacional	Tarea	ESF	Agencia Primaria	Agencia de Apoyo	Limitación	Contingencia
		refugiados y sus requerimientos alimentarios				alta presión, pacientes renales entre los refugiados	alimentarios de estos refugiados
30 días	Servicios a refugios (Agua, catres, medicinas, seguridad)	Evaluar cuantos refugiados ya pueden ir regresando a sus hogares y hacer las gestiones pertinentes	6, 14	DVPR OMME	DFPR NMEAD	Van a haber refugiados que no quieren irse de los refugios	Hay que establecer políticas para reubicar estos refugiados e ir liberando los refugios. Hacer una campaña de información pública. Ofrecer ayuda para reacondicionar los hogares de las personas refugiadas.
30 días	Servicios a refugios (Agua, catres, medicinas, seguridad)	Evaluar la necesidad de mantener el refugio abierto, considerar consolidar refugios con otros	6	DVPR	DFPR NMEAD	Hay refugiados que no se quieren ir	Acondicionar los hogares de esos refugiados para alentarlos a regresar a sus áreas
30 días	Servicios a refugios (Agua, catres, medicinas, seguridad)	Dar prioridad a cerrar los refugios y campamentos que sean escuelas o estén cerca de escuelas en uso para que las clases se puedan reanudar lo más pronto posible. Si hay escuelas que estén cerradas, desde ya se pueden acondicionar como posibles refugios.	6	DVPR	DFPR NMEAD	El mantenimiento de estas escuelas cerradas puede resultar caro	Se pueden ceder a los municipios para que las mantengan, a entidades sin fines de lucro o rentar a instituciones privadas que ofrezcan adiestramientos

Tiempo	Función Operacional	Tarea	ESF	Agencia Primaria	Agencia de Apoyo	Limitación	Contingencia
		Mientras no se estén usando como refugios, se pueden utilizar como centros de adiestramiento para manejo de emergencias.					
30 días	Manejo de Grupos Voluntarios	Desmovilizar grupos voluntarios o reasignarle tareas	5	NMEAD	Salvation Army OVAD Cruz Roja TEAM Rubicon	No hay una descripción clara de las tareas que estos voluntarios pueden llevar a cabo	Asignar tareas de manejo de casos, documentación, inspección, apoyo u otras tareas que al cabo de 30 días de la emergencia aun necesiten mucho personal de apoyo.
30 días	Manejo de Donaciones	Coordinación de donativo del exterior se coordinarán a través del Departamento de la Familia, Autoridad de los Puertos y NMEAD.	5	DFPR	NMEAD Cruz Roja VOAD NGOs	No hay almacenes disponibles para manejar los donativos	Utilizar instalaciones cerradas y edificios del gobierno cerrados que se puedan habilitar como almacenes
30 días	Manejo de Donaciones	Coordinación de protección y seguridad para almacenaje y distribución de donativos.	5	DFPR	NMEAD NPPR	No hay suficiente personal de vigilancia	Establecer controles de ingeniería, sistemas de vigilancia electrónicos en los almacenes seleccionados
30 días	Manejo de Donaciones	Coordinar distribución de donativos a través de <i>Community hubs</i> , Cruz Roja Americana, VOAD, iglesias, organizaciones comunitarias etc.	5	NMEAD	PRSG GNPR	Las donaciones se pierden por falta de directrices en cómo manejarlas	Establecer un protocolo para diferenciar donaciones de equipos médicos duraderos, medicamentos, comida y artículos perecederos

Tiempo	Función Operacional	Tarea	ESF	Agencia Primaria	Agencia de Apoyo	Limitación	Contingencia
							versus artículos durables.
30 días	Manejo de Donaciones	Distribución de donativos a los municipios y entidades sin fines de lucro.	5	DFPR	NMEAD OIC. Primera Dama	N/A	N/A
30 días	Manejo de Donaciones	Mantener un rastreo y documentación de las donaciones recibidas y distribuidas.	5	DFPR	NMEAD	N/A	N/A
30 días	Puntos de Distribución	Re abastecer los Centro de Distribución	5	NMEAD	PRSG FEMA	N/A	N/A
30 días	Agricultura y Cuidado de animales	Estimar los daños a la economía en la agricultura	11	DAPR USDA DRNA	Colegio de Veterinarios de PR	N/A	N/A
30 días	Agricultura y Cuidado de animales	Coordinación de condiciones sanitarias para el procesamiento de ganado y aves para consumo humano por parte de agencias estatales y federales	11	DAPR USDA DRNA	Colegio de Veterinarios de PR	N/A	N/A
30 días	Agricultura y Cuidado de animales	Evaluación continua del impacto en la agricultura y cuidado de animales domésticos y de granja	11	DAPR USDA DRNA	Colegio de Veterinarios de PR	N/A	N/A
30 días	Poblaciones especiales	Tomar medidas de respuesta y acomodo a personas que tienen incapacidades físicas y mentales de acuerdo a su condición	8	DSPR	DFPR NMEAD	Respondedores tratan personas con discapacidad como pacientes y	Hay que establecer claramente que una persona con una discapacidad NO es un paciente a menos que tenga una enfermedad o un trauma. Es

Tiempo	Función Operacional	Tarea	ESF	Agencia Primaria	Agencia de Apoyo	Limitación	Contingencia
						los asignan al departamento de salud	imperativo fortalecer el componente de salud mental en la Isla.
30 días	Poblaciones con necesidades funcionales y de acceso	Manejo de casos de personas con discapacidad cognoscitiva o problemas mentales	8	DSPR	NPPR NMEAD NMEPR	No hay tribunales abiertos para generar una orden de traslado de pacientes mentales	En casos de desastre, hay que desarrollar un mecanismo alterno para ingresar personas con discapacidad mental y que se tornen violentos que facilite el traslado de ese paciente.
30 días	Monitoreo de Salud Pública y Vigilancia Epidemiológica	Evaluar la necesidad de establecer y abrir Federal Medical Station (50 pacientes por FMS)	8	DSPR NMEAD		Los FMS tienen unos requisitos preestablecidos para poder abrirlos	Evaluar varios lugares y hacer una lista de las instalaciones que cumplen con los requisitos para poder ser un FMS. Realizar este estudio desde antes de la emergencia y tener una base de datos de estos lugares preseleccionados
30 días	Monitoreo de Salud Pública y Vigilancia Epidemiológica	Evaluar la necesidad de solicitar el programa y activar el <i>National Disaster Medical System (NDMS) de Veterans Affairs</i> (Se piden 20 camas por hospital y	8	DSPR NMEAD		Muchos hospitales van a estar con un sobrecupo de pacientes	Abrir FMS, utilizar un buque hospital (<i>USNS Comfort</i>) que se coordine para que llegue más temprano en la emergencia de ser posible.

Tiempo	Función Operacional	Tarea	ESF	Agencia Primaria	Agencia de Apoyo	Limitación	Contingencia
		llegan médicos de EEUU para aumentar la capacidad del hospital)					
30 días	Monitoreo de Salud Pública y Vigilancia Epidemiológica	Evaluar la necesidad de solicitar a NDMS transporte aéreo a través del US Air Force	8	DSPR NMEAD		No hay suficientes epidemiólogos	Contratar temporaneamente enfermeras epidemiólogas. Solicitar ese recurso a HHS
30 días	Monitoreo de Salud Pública y Vigilancia Epidemiológica	Salud Mental + Evaluaciones de primeros auxilios psicológicos	8	DSPR	NGOs	N/A	N/A
30 días	Manejo de Fatalidades	Recursos para manejo de mortandad animal.	11	DAPR	JCA USDA	N/A	N/A
30 días	Manejo de Fatalidades	Establecer contacto con los hospitales para que reporten fatalidades por razones indirectas al evento (muertes por falta de energía eléctrica en pacientes que dependen de estas para vivir, etc.)	8	DSPR	NCFPR NMEAD DMORT	No hay comunicación de datos	Utilizar los sistemas de radio comunicación de los hospitales
30 días	Manejo de Fatalidades	Realizar análisis en el NCFPR de cuantas personas fallecieron por razones indirectas posterior al evento (Falta de medicamentos, falta de oxígeno o falta de tratamiento de condiciones preexistentes)	13	NCFPR	DSPR NMEAD DMORT	N/A	N/A

Tiempo	Función Operacional	Tarea	ESF	Agencia Primaria	Agencia de Apoyo	Limitación	Contingencia
30 días	Strategic National Stockpile (SNS)	El DSPR coordinará las rutas y recipientes de los medicamentos del programa SNS	8	DSPR	NMEAD NPPR HHS PM's	N/A	N/A
30 días	Strategic National Stockpile (SNS)	El DSPR coordinará con la NPPR la escolta de los camiones que van con los medicamentos	8	DSPR	DTOP NPPR HHS PM's	N/A	N/A
30 días	Strategic National Stockpile (SNS)	Si es necesario el DSPR y su equipo de SNS solicitará un 12 hours Push Package con 121 contenedores especiales a través de aviones del USAF. Esto se llevará a cabo si la reserva de SNS no da abasto con la necesidad del país	8	DSPR	NPPR HHS PM's	N/A	N/A
30 días	Apoyo de Coaliciones Hospitalarias	Coordinar recursos de apoyo como generadores y agua para los hospitales públicos y privados	8	DSPR BEOC	NMEAD Coaliciones de Hospitales	N/A	N/A
30 días	Apoyo de Coaliciones Hospitalarias	Establecer comunicación y transmisión de datos cada 12 horas entre hospitales y el DSPR	8, 14	DSPR	PREMA Coaliciones de Hospitales	N/A	N/A
30 días	Relocalización o reconstrucción de viviendas	Censar viviendas parciales o totalmente destruidas o inhabitables. Activar los	6, 14	DVPR	Municipios	No hay recursos del estado	Activar programas federales

Tiempo	Función Operacional	Tarea	ESF	Agencia Primaria	Agencia de Apoyo	Limitación	Contingencia
		programas federales de vivienda temporera					
30 días	Relocalización o reconstrucción de viviendas	Coordinar equipos voluntarios en conjunto con las agencias municipales, estatales y federales para la instalación de techos temporeros, toldos.	6, 14	DVPR	Municipios	N/A	N/A
30 días	Relocalización o reconstrucción de viviendas	Desarrollar campañas de orientación a la ciudadanía en conjunto con el Gobierno, las agencias federales y las compañías de seguros sobre los seguros de inundaciones, terremotos y fuegos.	6	DVPR	Municipios	Costo de las Pólizas	Financiamiento
30 días	Relocalización o reconstrucción de viviendas	Desarrollar un programa de otorgar títulos de propiedad a dueños de residencias para poder cualificar para ayudas de FEMA.	6	DVPR	Municipios/FE MA	En su mayoría problemas legales, tracto	Desarrollar programa del Gobierno estatal para otorgar títulos de propiedad.
30 días	Manejo de Escombros	Coordinar recogido de escombros con los recursos municipales, DTOP y brigadas de USA (contratistas privados).	3, 10	DTOP/Municipios	JCA/USACE	Falta de equipo, camiones y maquinaria para el recogido	Traer Brigadas de USA
30 días	Manejo de Escombros	Orientar al personal municipal y estatal sobre los procesos de	3, 10, 14	DTOP/Municipios	JCA/USACE	Desconocimiento en los	Orientación por falta de FEMA y auditar los procesos

Tiempo	Función Operacional	Tarea	ESF	Agencia Primaria	Agencia de Apoyo	Limitación	Contingencia
		contabilización en el recogido de escombros y material vegetativo para poder reclamar reembolsos de gastos al gobierno federal.				procesos para trabajar reembolso (FEMA)	
30 días	Manejo de Escombros	Dar prioridad al recogido de escombros bloqueando carreteras y accesos a comunidades.	3, 10, 14	DTOP/Municipios	JCA/USACE	Arcas municipales en precario	Ayuda del estado para contratar brigadas
30 días	Manejo de Escombros	Mantener un programa de recogido de escombros en comunidades y vecindarios.	3, 14, 10,	DTOP/Municipios		N/A	N/A
30 días	Manejo de Escombros	Mantener programa de recogido de escombros en lugares públicos.	3, 10, 14	DTOP/Municipios		N/A	N/A
30 días	Manejo de Escombros	Coordinar con municipios, DTOP y contratistas privados el recogido y la reducción de escombros.	3, 10, 14	DTOP/Municipios		N/A	N/A
30 días	Manejo de Escombros	Implementar el proceso de reciclaje para separar materiales vegetativos, metales y otros productos.	3, 10	DTOP	MUN	N/A	N/A
30 días	Manejo de Escombros	Establecer centros temporeros de disposición de escombros para luego	3, 10	DTOP	MUN	N/A	N/A

Tiempo	Función Operacional	Tarea	ESF	Agencia Primaria	Agencia de Apoyo	Limitación	Contingencia
		trasladar a centros de disposición final.					
30 días +	Actividades de mitigación: Restablecimiento de utilidades	Revisar y/o preparar planes de mitigación para las utilidades e infraestructura del gobierno.	14,5	NMEAD	MUN	N/A	N/A
30 días +	Actividades de mitigación: Restablecimiento de utilidades	Revisión de mapas de zonas inundables para mitigar efectos en áreas inundadas.	14,5	NMEAD	MUN	N/A	N/A
30 días +	Actividades de mitigación: Restablecimiento de utilidades	Reemplazar y fortalecer puentes colapsados.	3	DTOP	USACE	N/A	N/A
30 días +	Actividades de mitigación: Restablecimiento de utilidades	Evaluar proyectos de canalización de ríos y quebradas.	14,5	NMEAD/Municipios	USACE	N/A	N/A
30 días +	Actividades de mitigación: Restablecimiento de utilidades	Desarrollar proyectos para mitigar zonas de derrumbes de terrenos	14,5	NMEAD/Municipios	USACE	N/A	N/A
30 días +	Actividades de mitigación: Restablecimiento de utilidades	Reparación y sustitución de rotulación y controles de tránsito	1, 13	DTOP	NPPR	Falta de conocimiento para trabajar con todas las etapas del plan de mitigación	Adiestramiento
30 días +	Restablecimiento de la	Incluir como prioridad la energización de áreas	12	AEE		Falta de inventario	Contratistas de USA

Tiempo	Función Operacional	Tarea	ESF	Agencia Primaria	Agencia de Apoyo	Limitación	Contingencia
	economía y negocios	comerciales y de negocios.					
30 días +	Restablecimiento de la economía y negocios	Facilitar los procesos de desembarque y acarreo de vagones de mercancías en los muelles para abastecer continuamente los inventarios.	7	DHPR		Requisitos de impuesto, SURI y reglamento q atrasan el proceso	Dispensa levante para agilizar el movimiento de vagones en los muelles
30 días +	Restablecimiento de la economía y negocios	Facilitar el despacho de combustibles para operar generadores eléctricos en los negocios.	7, 14	ASG	NMEAD	N/A	N/A
30 días +	Restablecimiento de la economía y negocios	Exhortar a que los donativos se hagan en dinero y se adjudiquen a través de instituciones sin fines de lucro (CRA) para promover las compras de suministros en los negocios.	14,6	DFPR	FORTALEZA	El manejo de artículos donados crea un problema de clasificación, espacio y manejo	Los donativos deben hacerse en efectivo y este a su vez se utiliza para inyectar directamente la economía.
30 días +	Restablecimiento de la economía y negocios	Mantener servicios de pagos de arbitrios en colecturías móviles y con horarios extendidos para facilitar el acceso a las mercancías en los puertos.	18	DHPR	N/A	Continúa el proceso de cobro de levante, SURI operando como de costumbre, creando tapón de	Dispensa a los procesos de Hacienda, factura manual y cobro en 30 días para agilizar. Dispensa a los procesos de Hacienda

Tiempo	Función Operacional	Tarea	ESF	Agencia Primaria	Agencia de Apoyo	Limitación	Contingencia
						vagones en los muelles	
30 días +	Restablecimiento de la economía y negocios	Facilitar el flujo de la cadena de suplidos en PR para que sean los comercios locales quien supla la mayor cantidad de suministros posibles.	7	BEOC	NMEAD	Escases de Transportistas	Traer choferes de USA Hay choferes en PR necesitamos hacer un registro de los mismos
30 días +	Recuperación de Negocios	Los Negocios deberán identificar y priorizar los recursos críticos para reiniciar operaciones esenciales.	17, 14	BEOC	NMEAD	N/A	N/A
30 días +	Recuperación de Negocios	Verificar condición de sistemas de información, equipos.	ALL	ALL	ALL	N/A	N/A
30 días +	Recuperación de Negocios	Evaluar riesgos adicionales a sus facilidades.	ALL	ALL	ALL	N/A	N/A
30 días +	Recuperación de Negocios	Operar desde sus facilidades alternas.	17, 14	ALL	ALL	N/A	N/A
30 días +	Recuperación de Negocios	Hacer reclamaciones a los seguros por perdidas de contenido y por ingresos.	ALL	ALL	ALL	N/A	N/A
30 días +	Recuperación de Negocios	Solicitar programas de ayuda como los préstamos de <i>Small Business Administration</i> .	17, 14	BEOC	N/A	N/A	N/A
30 días +	Recuperación de Negocios	Solicitar ayudas y manejo de crisis para sus empleados.	17, 14	BEOC	N/A	N/A	N/A

Tiempo	Función Operacional	Tarea	ESF	Agencia Primaria	Agencia de Apoyo	Limitación	Contingencia
30 días +	Recuperación de Negocios	Orientar a los empleados en cuanto ayudas individuales federales.	17, 14	BEOC	N/A	N/A	N/A
30 días +	Recuperación de Negocios	Mantenerse en comunicación con representantes de la empresa privada en el COE para solicitar Asistencia como los generadores eléctricos.	17, 14	BEOC	N/A	N/A	N/A
30 días +	Recuperación de Negocios	Revisar sus pre acuerdos con compañías privadas para suministros de emergencias.					
30 días +	Centro de Recuperación de FEMA	Se activarán todos los programas de ayuda Federal a través de FEMA y otras agencias federales.	14, 18	FEMA	N/A	N/A	N/A
30 días +	Centro de Recuperación de FEMA	Coordinar con FEMA el establecimiento de los Centros de Recuperación.	14, 18	FEMA	N/A	N/A	N/A
30 días +	Centro de Recuperación de FEMA	Coordinar información masiva a través de los medios para informar al público sobre los servicios de los centros de ayuda	14, 18	FEMA	N/A	N/A	N/A
30 días +	Centro de Recuperación de FEMA	Proveer información sobre asistencia	11	DAPR	USDA FEMA	N/A	N/A

Tiempo	Función Operacional	Tarea	ESF	Agencia Primaria	Agencia de Apoyo	Llimitación	Contingencia
		disponible para agricultores					
30 días +	Asistencia Pública	Orientar a las Agencias de Gobierno y a la empresa privada sobre el programa de asistencia pública y sus requisitos.	5	FEMA	N/A	N/A	N/A
30 días +	Asistencia Pública	Pago de no menos del 75 por ciento de los costos elegibles para recoger escombros de áreas públicas y para medidas de emergencia tomadas para salvar vidas y proteger la propiedad y la salud pública.	14, 18	FEMA	N/A	N/A	N/A
30 días +	Asistencia Pública	Pago de no más del 75 por ciento de los costos aprobados para proyectos de mitigación de riesgos.	14, 18	FEMA	N/A	N/A	N/A
30 días +	Asistencia a Individuos	Informar y orientar a través de todos los medios sobre el programa de asistencia individual de FEMA a la ciudadanía en general.	18	FEMA	N/A	N/A	N/A
30 días +	Asistencia a Individuos	Pagos de renta para vivienda temporal a personas cuyos hogares estén inhabitables.	14, 18	FEMA	N/A	N/A	N/A

Tiempo	Función Operacional	Tarea	ESF	Agencia Primaria	Agencia de Apoyo	Limitación	Contingencia
30 días +	Asistencia a Individuos	Dinero para reparaciones y reemplazo de bienes no cubiertos por el seguro.	14, 18	FEMA	N/A	N/A	N/A
30 días +	Asistencia a Individuos	Dinero para gastos médicos, dentales, pago de funerales y otros gastos no cubiertos por seguros.	14, 18	FEMA	N/A	N/A	N/A
30 días +	Asistencia a Individuos	Pagos por desempleo de hasta 26 semanas para trabajadores que perdieron su trabajo provisionalmente.	14, 18	FEMA	N/A	N/A	N/A
30 días +	Asistencia a Individuos	Préstamos a bajo interés para cubrir pérdidas residenciales.	14, 18	FEMA	N/A	N/A	N/A
30 días +	Préstamos SBA	Informar y orientar a través de todos los medios sobre el programa de Préstamos de la Administración federal de Pequeños Negocios.	18	FEMA	SBA	N/A	N/A
30 días +	Préstamos SBA	Préstamos de hasta \$2 millones para pequeños negocios, pequeñas cooperativas agrícolas y la mayoría de las organizaciones privadas sin fines de lucro de todo tamaño que han sufrido	18	FEMA	SBA	N/A	N/A

Tiempo	Función Operacional	Tarea	ESF	Agencia Primaria	Agencia de Apoyo	Limitación	Contingencia
		problemas de flujo de dinero.					
30 días +	Préstamos SBA	Préstamos de hasta \$500,000 para granjeros, agricultores y operadores de acuiferos para cubrir gastos de producción.	18	FEMA	USDA	N/A	N/A
30 días +	Asistencia a individuos	Consejería por Crisis para las personas traumatizadas por el desastre.	18	FEMA	N/A	N/A	N/A
30 días +	Programa de Fondos de Mitigación	Coordinar información y orientación sobre los fondos de mitigación disponibles a través de propuestas para las Agencias del Gobierno de PR.	18	FEMA	N/A	N/A	N/A

AUTORIDADES Y REFERENCIAS

Autoridad Legal y Referencias

Autoridades, referencias y bases legales utilizadas en la realización del Plan Operacional de Emergencias.

1. Federal

- Comprehensive Preparedness Guide CPG 101 Ver. 2 Nov. 2010
- The Homeland Security Act of 2002, PL 107+296, enacted 11/25/02.
- The National Security Act of 1947, 50 U.S.C. 401 (as amended).
- Robert T. Stafford Disaster Relief and Emergency Assistance Act, as amended (42 U.S. C. 5121, et seq.).
- Executive Order 12656, Assignment of Emergency Preparedness Responsibilities, dated November 18, 1988, as amended.
- Executive Order 12472, Assignment of National Security and Emergency Preparedness Telecommunication functions, dated April 3, 1984.
- Executive Order 12148, Federal Emergency Management, dated July 20, 1979, as amended.
- PDD 62, Combating Terrorism – Homeland Defense, dated May 22, 1998.
- Animal Welfare Act 1966, as amended
- American Disability Act 1990, as amended
- United States Department of Agricultura Animal and Plant Salud Inspection Service
- White House Memorandum, Background paper on Essential Functions Concept and Implementation and Rec Guidelines for Submitting

Department/Agencies Priority Mission Essential Functions Information, dated January 10, 2005, by David W. Howe.

2. Estatal + Gobierno de Puerto Rico

- Ley 20 del 10 de abril de 2017. Departamento de Seguridad Pública Negociado de Manejo de Emergencias y Administración de Desastres de Puerto Rico.
- Orden Ejecutiva 2014+043 Implementación del Sistema Nacional de Manejo de Emergencias (NIMS), 2014

Referencias

- Comprehensive Preparedness Guide CPG 101 Ver. 2 Nov. 2010
- Homeland Security Exercise and Evaluation Program. 2013, DHS
- NFPA 1600 + Standard on Disaster/Emergency Management and Business Continuity/Continuity of Operations Programs (NFPA 1600, 2016)
- HSPD 7, Critical Infrastructure Identification, Prioritization, and Protection (CIP), dated Dec 17, 2003.
- HSPD 8, National Preparedness, dated December 17, 2003.
- Presidential Policy Directive + PPD+8 + National Preparedness
- The National Incident Management System (NIMS) Third Edition October 2017
- The National Response Framework Third Edition June 2016
- National Disaster Recovery Framework September 2011
- Nieves, B. Hurricane Maria Preliminary After Action Report. Puerto Rico Emergency Management Agency. Department of Public Safety of Puerto Rico. ISP, Inc. October 29, 2017
- Earthquakes and Tsunamis in Puerto Rico and the US Virgin Islands United States Geological Survey. USGS Fact Sheet FS+141+00 April 2001

Apéndices: Definiciones y Acrónimos

DEFINICIONES: (Glosario)

Las siguientes definiciones se adoptan con el propósito de la implementación del Plan NIMS en el Gobierno de Puerto Rico.

1. **Agencia** – División del gobierno con funciones específicas y que ofrece una asistencia en particular. En el "ICS", las agencias se definen por jurisdicción (teniendo la responsabilidad del manejo de incidentes) o colaboradoras (proveen recursos u otra asistencia).
2. **Evaluación + Interpretación de medidas y otra información para proveer la base en la toma de decisiones.**
3. **Agencia de Apoyo** – Agencia u organización que provee personal, servicios u otros recursos a la agencia que posee la responsabilidad directa por el manejo de incidentes.
4. **Recursos Disponibles** – Recursos asignados a un incidente, cotejados y disponibles para una misión, normalmente en la escena.
5. **Cadena de Mando** – una serie de comandos, control, ejecutivos o posición de jerarquía en orden de autoridad
6. **Jefe** – Título en "ICS" para la persona responsable del manejo de secciones funcionales de: Operaciones, Planes, Logística, Administración / Finanzas e Inteligencia (si se encuentran establecidas por separado).
7. **Comando**+ El acto de dirigir, ordenar, o controlar por la virtud de un estatuto explícito, regulatorio o autoridad delegada.
8. **Comandante** + En una organización de manejo de incidente, los oficiales de comando consisten de un comandante de Incidente y un grupo especial de información pública, oficial de seguridad, oficial de enlace, y otras posiciones según requerido, quienes responden directamente al Comandante de Incidente. Pueden tener un asistente o asistentes, según sea necesario.
9. **Despacho** – Movimiento ordenado de un recurso o recursos a una misión operacional o un movimiento administrativo de un lugar a otro.

10. Centro de Operaciones de Emergencia (COE) – Localización física en donde se coordina la información y los recursos para apoyar el manejo de incidentes domésticos que normalmente suceden.

11. Plan de Operacional de Emergencia – Un plan operacional que poseen varios niveles jurisdiccionales para responder a una amplia variedad de peligros.

12. Desalojo – Organizado, por fases y retiro supervisado, dispersión o remoción de civiles de áreas peligrosas o potencialmente peligrosas, el cuidado y ubicación a lugares seguros.

13. Incidente – suceso o evento, natural o causado por seres humanos que requiere respuesta con el fin de proteger la vida o propiedad de los ciudadanos. Los incidentes pueden incluir desastres mayores, emergencias, ataques terroristas, atentados terroristas, fuegos urbanos, inundaciones, derrame de materiales peligrosos, derrames, accidentes nucleares, accidentes aéreos, terremotos, terremotos, tornados, tormentas tropicales, desastres relacionados a guerras, salud pública, emergencias médicas y otras ocurrencias que requieren respuesta a emergencia.

14. Plan de Acción de Incidentes – Un plan oral o escrito que contiene objetivos generales sobre la estrategia para manejar un incidente. Este debe incluir la identificación de recursos operacionales y asignaciones. También incluir anejos que provean dirección e información importante para manejar un incidente durante uno o más periodos operacionales.

15. Puesto de Comandante de Incidente – Localización de campo al nivel táctico en donde funciones de comando de incidentes se llevan a cabo en la escena. El puesto de comando de incidente puede estar localizado en la base del incidente o en otras facilidades y normalmente está identificado con una luz verde.

16. Sistema de Comando de Incidentes (ICS) – Un sistema estandarizado de NMEAD específicamente diseñado para proveer la adopción de una estructura organizacional que refleja la complejidad y demanda de uno o múltiples incidentes sin fronteras jurisdiccionales. Es la combinación de facilidades, equipo, personal, procedimientos y Comunicaciones operando con una estructura común, diseñada para el manejo de recursos durante incidentes.

17. Comandante de Incidente – Persona responsable de todos los incidentes, incluyendo el desarrollo de estrategias, tácticas y solicitud de liberación de recursos. Tiene la total autoridad y

la responsabilidad de dirigir la operación de un incidente y es responsable del manejo de todas las operaciones en el lugar del incidente.

18. Acción Inicial – Las acciones efectuadas por el personal de respuesta que arribó (llegó) primero al lugar del incidente.

19. Respuesta Inicial – Recursos inicialmente asignados a un incidente.

20. Centro de Información Conjunta (JIC)+ Facilidad establecida para coordinar todas las actividades de información pública relacionados con el incidente. Es el contacto para todos los medios en la escena del incidente. Oficiales de información pública de todas las agencias participantes deben colaborar con el “JIC”.

21. Jurisdicción – Alcance de autoridad. Las agencias públicas tienen jurisdicción en un incidente relacionado con sus responsabilidades y autoridad legal. La autoridad jurisdiccional en un incidente puede ser política o geográfica (por ejemplo, municipio, estado, o líneas federales) o funcionales (por ejemplo: seguridad, salud pública, fuego).

22. Logística – Proveer recursos y otros servicios con el fin de apoyar el manejo de incidentes.

23. Sistema Nacional de Manejo de Incidentes + Sistema compulsorio por la Directriz Presidencial 5, que provee una integración con los gobiernos locales, federales y estatales para trabajar de forma efectiva y eficiente en conjunto con el fin de prepararse, responder y recuperarse de incidentes domésticos sin importar la causa, tamaño o complejidad.

24. Calificación y Certificación – Este sub+sistema provee el estándar recomendado de calificación y certificación para los manejadores de emergencia. También permite el desarrollo de estándares mínimos para los recursos esperados de aplicación interestatal. Los estándares generalmente incluyen adiestramiento, experiencia, condición física y médica.

25. Equipo de impacto – Un equipo de recursos establecido de la misma clase y tipo que tiene establecido un número mínimo de personal.

26. Task Force+ (equipo de trabajo especializado)+ Cualquier combinación de recursos unidos para apoyar una misión específica o necesidad operacional. Todos los elementos de un “Task Force” deben tener Comunicaciones comunes y un líder designado.

27. Terrorismo – Bajo el Acta Homeland Security de 2002, terrorismo es definido como una actividad que involucra un acto peligroso a la vida humana o potencialmente destructivo a una estructura crítica o recursos claves. Es una violación de leyes criminales de los Estados Unidos de América, Estado u otra división de estos en los cuales ocurra o haya intención de intimidar o cohibir la población civil o influenciar al gobierno o afectar la conducta de un gobierno por destrucción en masa, asesinato o secuestro. Ver sección 15 del Homeland Security 2002 pub. L 107+296, 116 estatuto 2135 (2002).

28. Amenaza – cualquier indicador de posible violencia, daños o peligro.

29. Personal esencial de emergencias + son el personal de primera respuesta, personal de salud pública, médicos, enfermeras, técnicos, conductores de camiones, agentes de ley y orden, oficiales de seguridad, bomberos, paramédicos, personal de búsqueda y rescate, capellanes, voluntarios bajo asignaciones de misión, técnicos de Comunicaciones, contratistas, trabajadores de cadena de suplidos de alimentos y medicinas, empleados de infraestructura crítica, personal militar, coordinadores de emergencias, personal de medios comunicación, trabajadores sociales y médicos.

ACRONIMOS

9-1-1	Negociado de Sistemas de Emergencia 9-1-1
AAA	Autoridad Acueductos y Alcantarillados
ACC	Asociación de Camioneros y Cooperativas
ACT	Autoridad de Carreteras de Puerto Rico
ADS	Autoridad de Desperdicios Sólidos
AEE	Autoridad de Energía Eléctrica
AFC	Asociación de Farmacias de la Comunidad
AIPR	Asociación de Industriales de Puerto Rico
AMA	Autoridad Metropolitana de Autobuses
AMSSCA	Administración de Servicios de Salud Mental y Contra la Adicción
APPR	Autoridad de los Puertos de Puerto Rico
ASG	Administración de Servicios Generales
ATM	Autoridad de Transporte Marítimo
ATPR	Autoridad de Tierras de Puerto Rico
BDE	Banco de Desarrollo Económico de Puerto Rico
BEOC	<i>"Business Emergency Operations Center"</i> / Centro de Operaciones de Emergencia de Negocios
CAP	El Capitolio
CDC	<i>Center for Disease Control</i>
CERT	<i>Community Emergency Response Team</i>
CESCO	Centros de Servicio al Conductor
CFDA	<i>Catalog of Federal Domestic Assistance Numbers (CFDA)</i>
CIAPR	Colegio de Ingenieros y Agrimensores de Puerto Rico
CIKR	<i>Infraestructura Crítica and Key Resource</i>
COE	Centro de Operaciones de Emergencia
COMM	Comunicaciones
CRA	Cruz Roja Americana
NTSP	Comisión de Servicio Público
CT	Compañía de Turismo
DAPR	Departamento de Agricultura de Puerto Rico

ACRONIMOS

DCR	Departamento de Corrección y Rehabilitación (<i>The Department of Correction and Rehabilitation of Puerto Rico</i>)
DE	Departamento de Estado de Puerto Rico
DEPR	Departamento de Educación de Puerto Rico
DFPR	Departamento de la Familia de Puerto Rico
DHHS	<i>Department of Salud and Human Services</i>
DHPR	Departamento de Hacienda de Puerto Rico
DHS	<i>Department of Homeland Security</i>
DJPR	Departamento de Justicia de Puerto Rico
DMORT	<i>Disaster Mortuary Operational Response Team (DMORT)</i>
DoD	<i>U.S. Department of Defense</i>
DOJ	<i>Department of Justice</i>
DOT	<i>Department of Transportación</i>
DRC	<i>Disaster Recovery Center</i>
DRD	Departamento de Recreación y Deportes de Puerto Rico
DRNA	Departamento de Recursos Naturales y Ambientales de Puerto Rico
DSAT	<i>Disaster Survivor Assistance Team</i>
DSP	Departamento de Seguridad Pública de Puerto Rico
DSPR	Departamento de Salud de Puerto Rico
DTOP	Departamento de Transportación y Obras Públicas de Puerto Rico
DVPR	Departamento de la Vivienda de Puerto Rico
EHP	<i>Environmental and Historic Preservation</i>
EMAC	<i>Emergency Management Assistant Compact</i>
EOC	<i>Emergency Operations Center</i>
EPA	<i>Environmental Protection Agencia</i>
ESF	<i>Emergency Apoyo Función</i>
FCO	<i>Federal Coordinating Officer</i>
FDA	<i>Alimento and Drug Administration</i>
FEMA	<i>Federal Emergency Management Agencia (Agencia Federal para el Manejo de Emergencias)</i>
FIRM	<i>Flood Insurance Rate Map</i>

ACRONIMOS

FMS	<i>Federal Medical Stations</i>
FNSS	<i>Functional Needs Apoyo Services</i>
GAR	<i>Government Authorized Representative (Representante Autorizado del Gobernador)</i>
GIS	<i>Geographic Information Systems</i>
GOB	<i>Oficina del Gobernador de Puerto Rico</i>
GSA	<i>U.S. General Services Administration</i>
HSEEP	<i>Homeland Security Exercise and Evaluation Program</i>
ICS	<i>Incident Command System</i>
IHP	<i>Individuals and Households Program</i>
IMAT	<i>Incident Management Assistance Team (Grupo de Asistencia en Manejo de Incidentes)</i>
IMT	<i>Incident Management Team</i>
ISB	<i>Incident Staging Base</i>
IVU	<i>Impuestos sobre Venta y Uso</i>
JCA	<i>Junta de Calidad Ambiental</i>
JFO	<i>Joint Field Office</i>
JIC	<i>Joint Information Center</i>
JITT	<i>Just in Tiempo Training (Adiestramiento al momento)</i>
JP	<i>Junta de Planificación</i>
NET	<i>Junta Reglamentadora de Telecomunicaciones de Puerto Rico</i>
Radio Aficionados	<i>Federación de Radio Aficionados de Puerto Rico</i>
MIDA	<i>Cámara de Mercadeo, Industria y Distribución de Alimentos</i>
NCBPR	<i>Negociado del Cuerpo de Bomberos de Puerto Rico</i>
NCFPR	<i>Negociado de Ciencias Forenses de Puerto Rico</i>
NDMS	<i>National Disaster Medical System</i>
NCEMPR	<i>Negociado del Cuerpo de Emergencias Médicas de Puerto Rico</i>
NFHL	<i>The National Flood Hazard Layer</i>
NFIP	<i>The National Flood Insurance Program</i>
NGO's	<i>Non-governmental organizations</i>

ACRONIMOS

NIMS	<i>National Incident Management System</i> (Sistema Nacional de Manejo de Incidentes)
NMAS	<i>National Mutual Aid System</i>
NMEAD	Negociado de Manejo de Emergencias y Administración de Desastres
NPPR	Negociado de la Policía de Puerto Rico
NPSC	<i>National Processing Service Centers</i>
NRF	<i>National Response Framework</i>
NVRT	<i>National Veterinary Response Team</i>
NWS	<i>National Weather Service</i> (Servicio Nacional de Meteorología)
OGP	Oficina de Gerencia y Presupuesto
OMME	Oficina Municipal de Manejo de Emergencias
ONA	<i>Other Needs Assistance</i>
OVAD	Organizaciones Voluntarias Activas en Desastres
PAC Teams	<i>Public Assistance Coordinators</i>
PAI	Planes de Acción para Incidentes
PDA	<i>Preliminary Damage Assessment</i>
PEE	Personal Esencial de Emergencia
PIO	<i>Public Information Office</i>
PM	Policía Municipal
PRIDCO	<i>Puerto Rico Industrial Development Company</i> (Compañía de Fomento Industrial)
PRJOCIP	<i>Joint Operational Catastrophic Incident Plan of Puerto Rico</i>
GNPR	<i>Puerto Rico National Guard</i> /(Guardia Nacional de Puerto Rico)
PSA	<i>Protective Security Advisor</i>
RAD	<i>Risk Analysis Division</i>
RRCC	<i>Regional Response Coordination Center</i>
RRCS	<i>Regional Response Coordination Staff</i>
RSOI	<i>Reception, Staging, Onboarding, and Integration Operations</i>
RSS	<i>Receive, Stage and Store</i>
SAR	<i>Búsqueda y Rescate</i>
SNJ	<i>Strategic National Stockpile</i>

ACRONIMOS

SURI	<i>Sistema Unificado de Rentas Internas</i>
US&R	<i>Urban Búsqueda y Rescate</i>
USACE	<i>United States Army Corps of Engineers</i>
USCG	<i>United States Coast Guard</i>
USDA	<i>United States Department of Agricultura</i>
USTD	<i>United States Treasury Department</i>
VA	<i>Veterans Affairs</i>
VOAD	<i>Voluntary Organizations Active in Disaster</i>
Web EOC	<i>Emergency Operating Center</i>